



# Produktionshalle in Rüti ZH

TROX HESCO Schweiz AG

| ARCHITEKTUR | IMMOBILIEN | WOHNBAU | INDUSTRIE- UND GEWERBEBAU |  
| UMBAU | LANDWIRTSCHAFT | INNENAUSBAU |



# Inhalt

---

<b>Objekt</b>	<b>4</b>
.....	
Fakten zum Bau	5
.....	
<b>Architektur &amp; Planung</b>	<b>6</b>
.....	
Fassadenpläne & Schnitte	8
.....	
Grundrisse	10
.....	
Ökologie	14
.....	
<b>Realisation</b>	<b>15</b>
.....	
Bauablauf	15
.....	
Das fertige Objekt	20
.....	
<b>Leistungen Strüby</b>	<b>26</b>
.....	
Die Strüby Leistungsmodelle	26
.....	
Die Strüby Gesamtleistung	27
.....	

# Objekt

---

Nur 16 Monate nach dem Spatenstich konnte die TROX HESCO Schweiz AG ihren Neubau in Rüti ZH beziehen. Der eindrucksvolle, dreigeschossige Bau in Holzelementbauweise vereint die Produktions- und Administrationsbereiche des international tätigen Lüftung- und Klimatechnikunternehmens unter einem Dach. Mit dem Neubau strebte das Unternehmen eine Effizienzsteigerung und Modernisierung der Logistik sowie der Produktion an. Zudem bietet der Bau moderne Büroräume, eine Cafeteria sowie einen Showroom.

Als Gesamtleistungsunternehmen war die Firma Strüby nicht nur für die Planung, Architektur und Ausführung des Holzbaus verantwortlich, sondern auch für einen Grossteil des Innenausbaus, einschliesslich der Planung und Installation der 590 000 kWh starken Photovoltaikanlage.



## Fakten zum Bau

Objekt:	Produktionshalle mit Büroräumlichkeiten
Name:	TROX HESCO Schweiz AG
Ort:	Rüti ZH
Stockwerke:	3
Nutzfläche:	9700 m <sup>2</sup>
Gebäudevolumen:	94 112 m <sup>3</sup>
Aussenmasse:	100 x 72 m
Bauweise:	Fundamente und Bodenplatte in Stahlbeton, ab EG in Holzelementbauweise
Fassade:	Holzschalung druckimprägniert, hinterlüftet und horizontale sowie vertikale Profilbleche
Besonderheiten:	Neuer Standort kann umfassend als Showroom genutzt werden, da 40 TROX-Produkte verbaut wurden.
Realisation:	März 2023 – Juni 2024

### Leistungen Strüby

Gesamtleistung:	Architektur, Projektentwicklung, Engineering, Produktion, Realisation, Kundendienst, Gebäudeunterhalt
Innenausbau:	Küchen, Einbauschränke, Türen, Treppen, Empfang, Büroboxen, WC-Trennwände
Energie:	Planung und Installation der PV-Anlage durch die Strüby Energie AG

# Architektur & Planung

---

Der Neubau beeindruckt mit einem Gebäudevolumen von über 94 000 m<sup>3</sup> und einer Gesamtfläche von 9700 m<sup>2</sup>, die sich auf 7000 m<sup>2</sup> Produktionsfläche und 2700 m<sup>2</sup> Bürofläche verteilt. Zudem nutzt die Bauherrschaft den neuen Standort als Showroom: Über 40 firmeneigene Lüftungs- und Klimaprodukte wurden in das Gebäudesystem integriert und stehen für Demonstrationszwecke bereit.

Mehr als 3300 m<sup>3</sup> Holz kamen beim Bau zum Einsatz. Dieser nachwachsende, klimafreundliche Baustoff wurde an vielen Stellen im Innenraum sichtbar verarbeitet und prägt auch die Gestaltung der Fassade. Das Zusammenspiel von Holz und Profilblech verleiht dem imposanten Baukörper eine elegante Leichtigkeit.

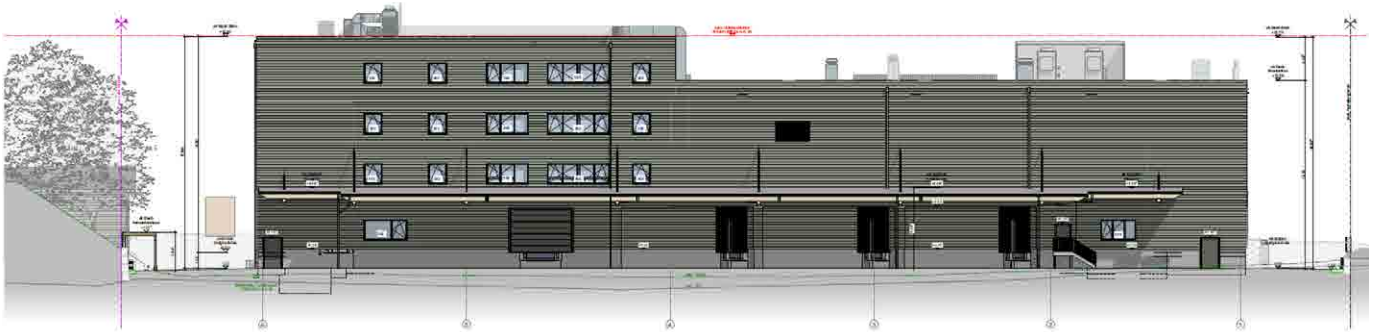
Eine besondere Herausforderung stellte die nahtlose Fortführung des Produktionsbetriebs während der gesamten Bau- und Umzugsphase dar. Dank des umfangreichen Know-hows im Industrie- und Gewerbebau, einer detaillierten Planung sowie der exzellenten Zusammenarbeit mit den Subunternehmen konnten die Strüby Unternehmen diese Aufgabe erfolgreich meistern.



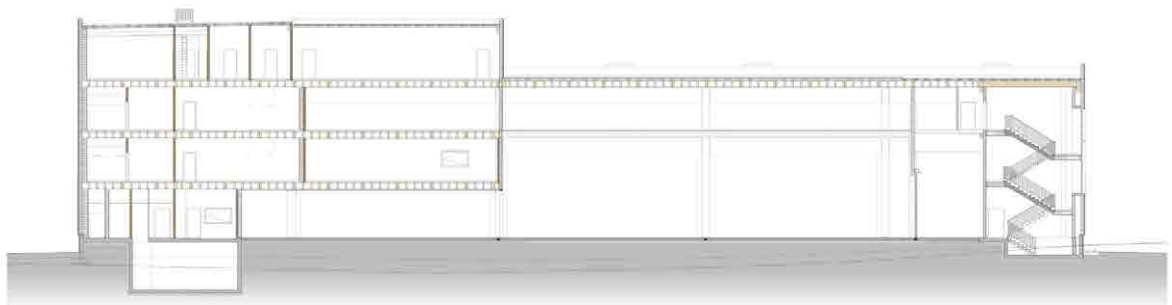
# Fassadenpläne & Schnitte



Südfassade



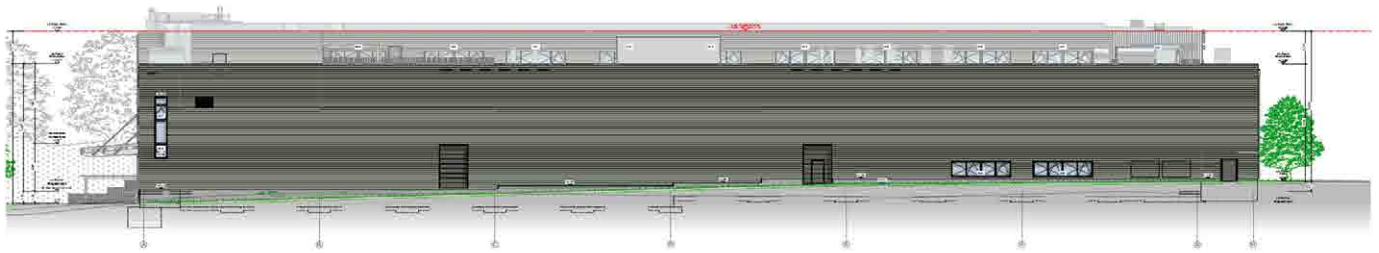
Nordfassade



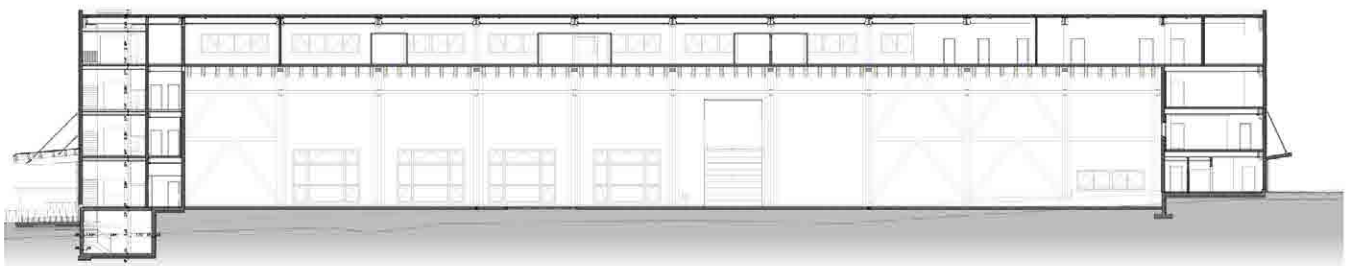
Nordschnitt



Ostfassade

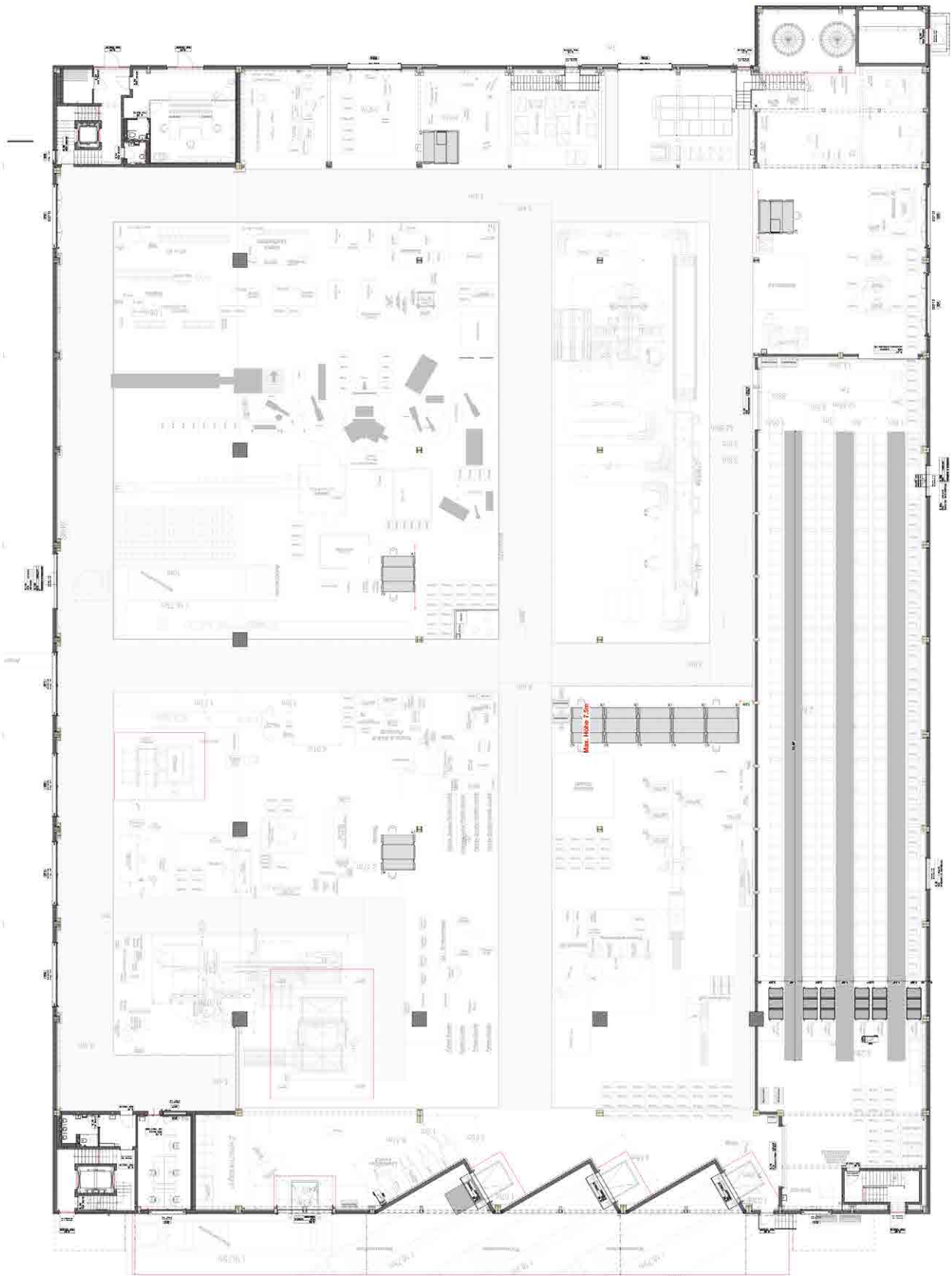


Westfassade



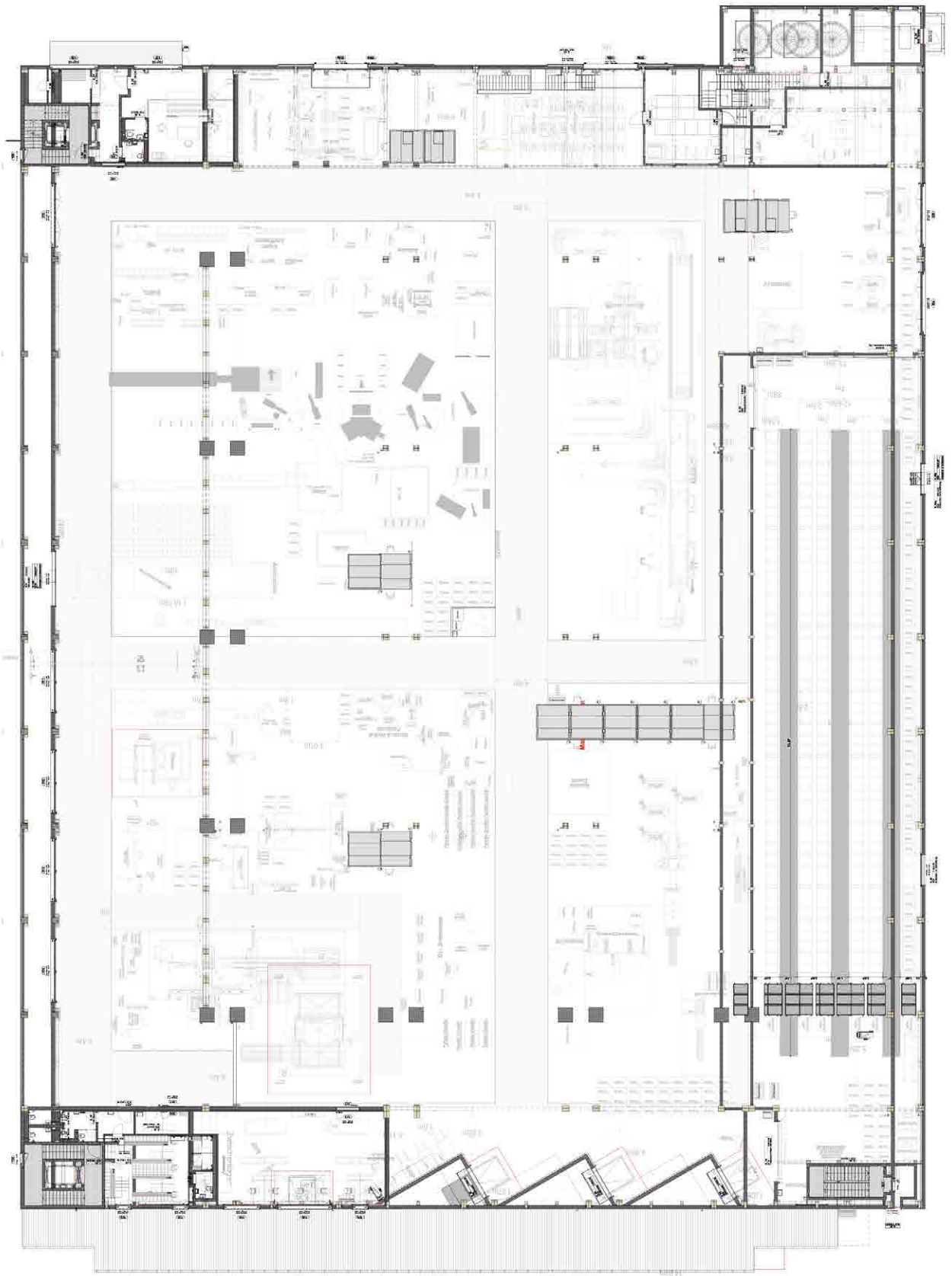
Westschnitt

# Grundrisse



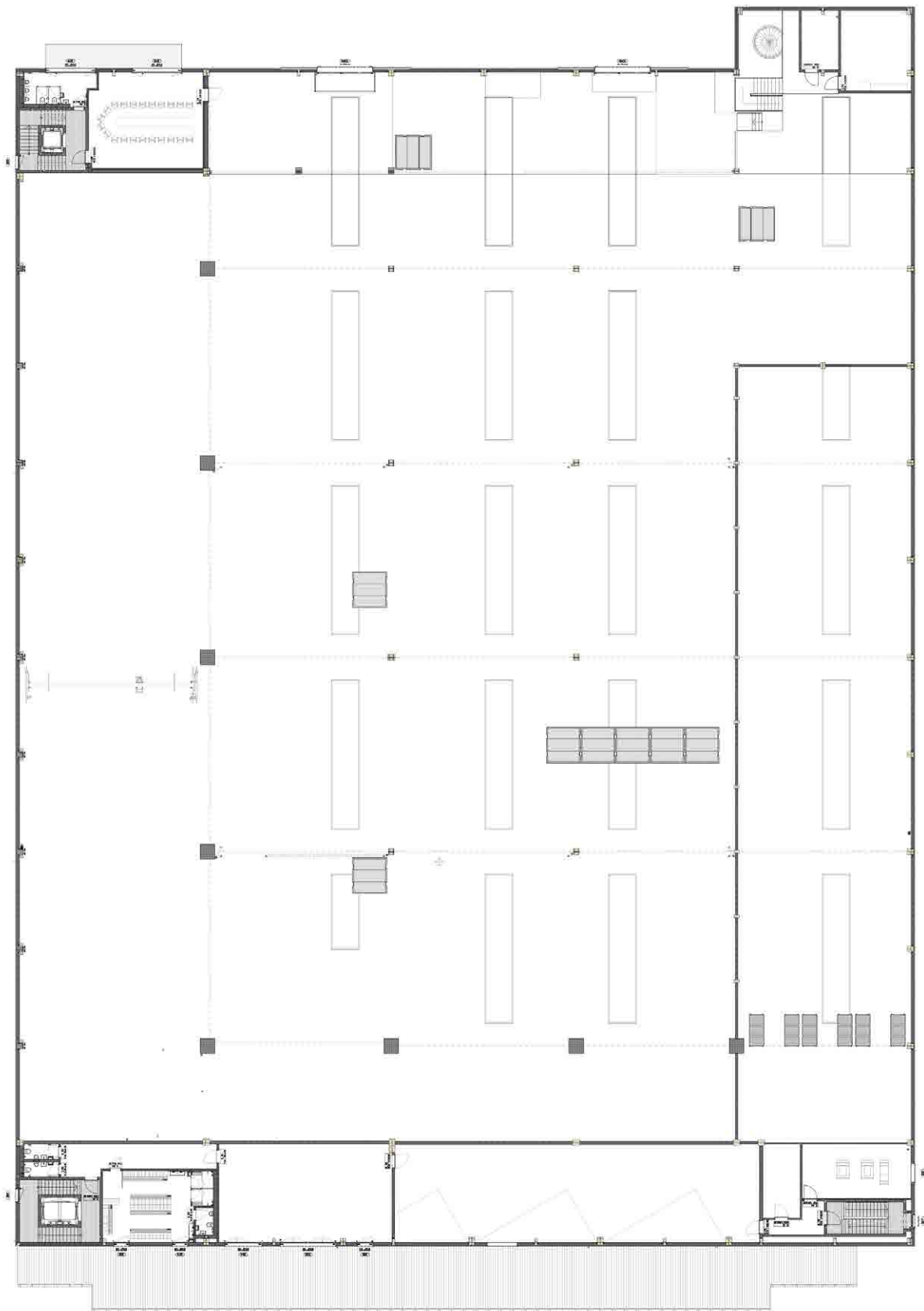
Erdgeschoss





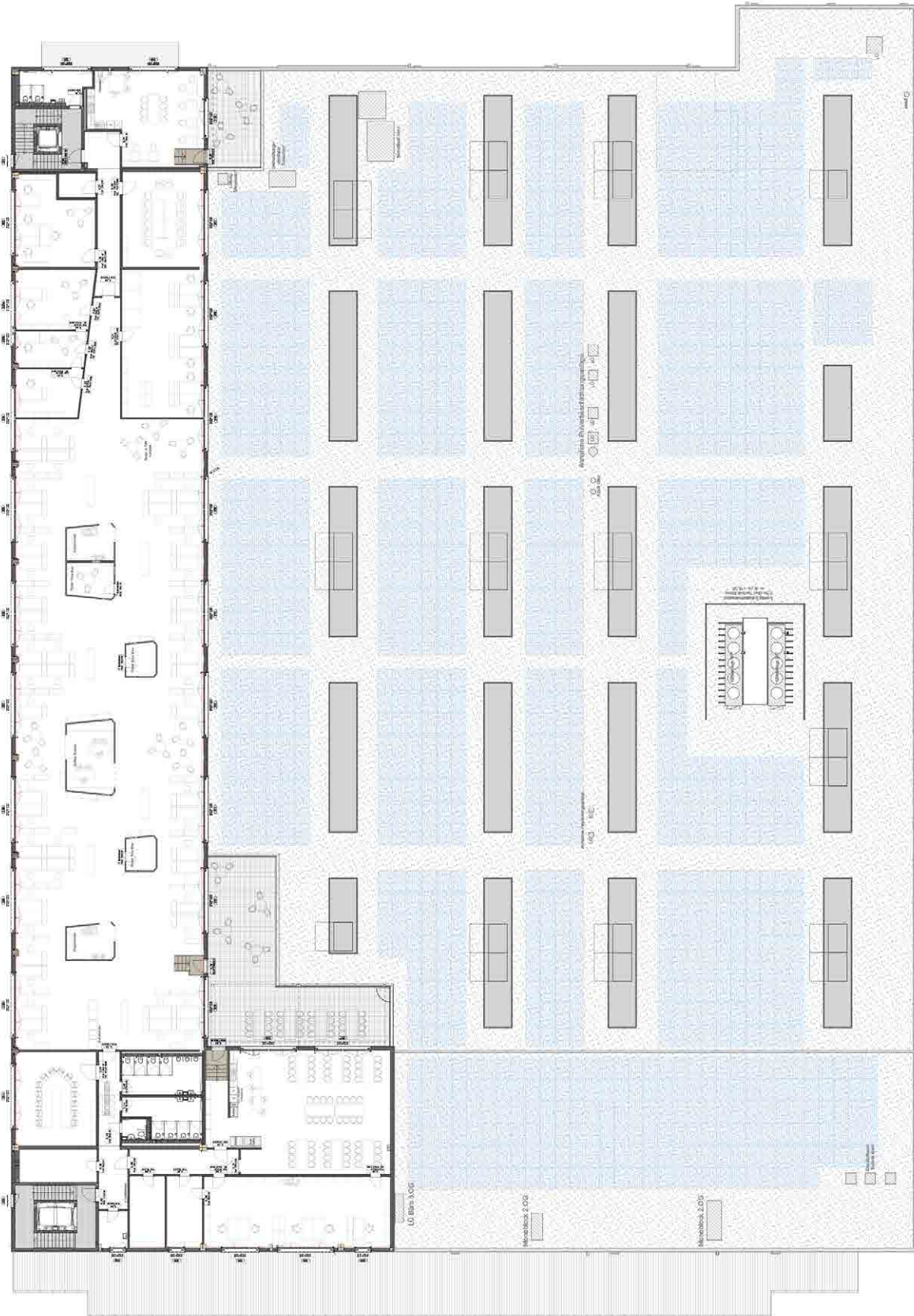
1. Obergeschoss





2. Obergeschoss





3. Obergeschoss



## Nachhaltigkeit

### ÖKOLOGISCHE FAKTEN ZUM OBJEKT

Verbautes Holz:	3313 m <sup>3</sup>
CO <sub>2</sub> Speicherung:	2482 t
Erneuerbare Energien:	Photovoltaikanlage auf Dach; Nennleistung ca. 625 kWp, durchschnittlicher Jahresenergieertrag 590 000 kWh
Wärmeerzeugung:	mittels Wärmepumpe
Wasseraufbereitung:	mittels Abwärme mehrerer Maschinen



# Realisation



Aushub



*Baumeisterarbeiten*



*Aufrichten*





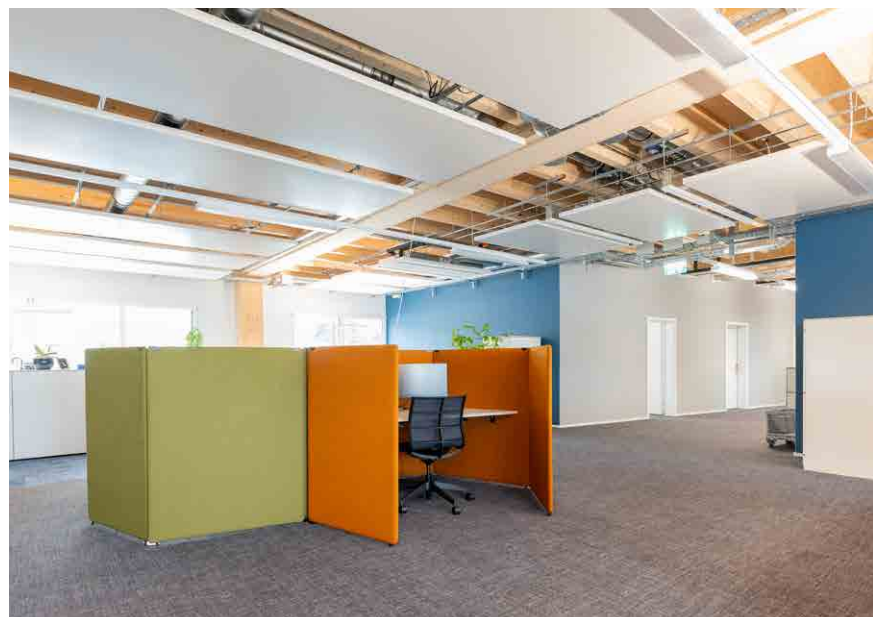
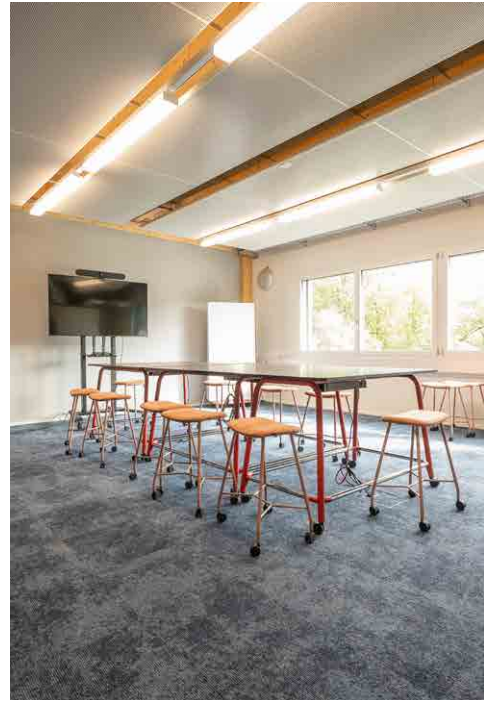
Fassade

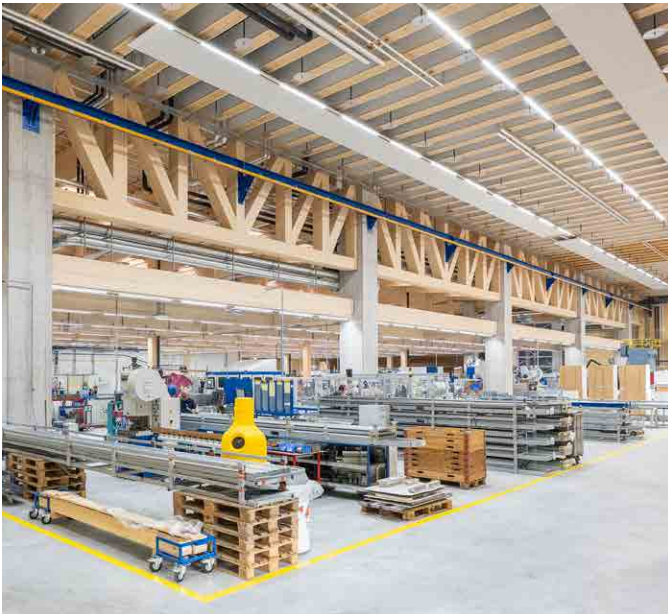
## Das fertige Objekt







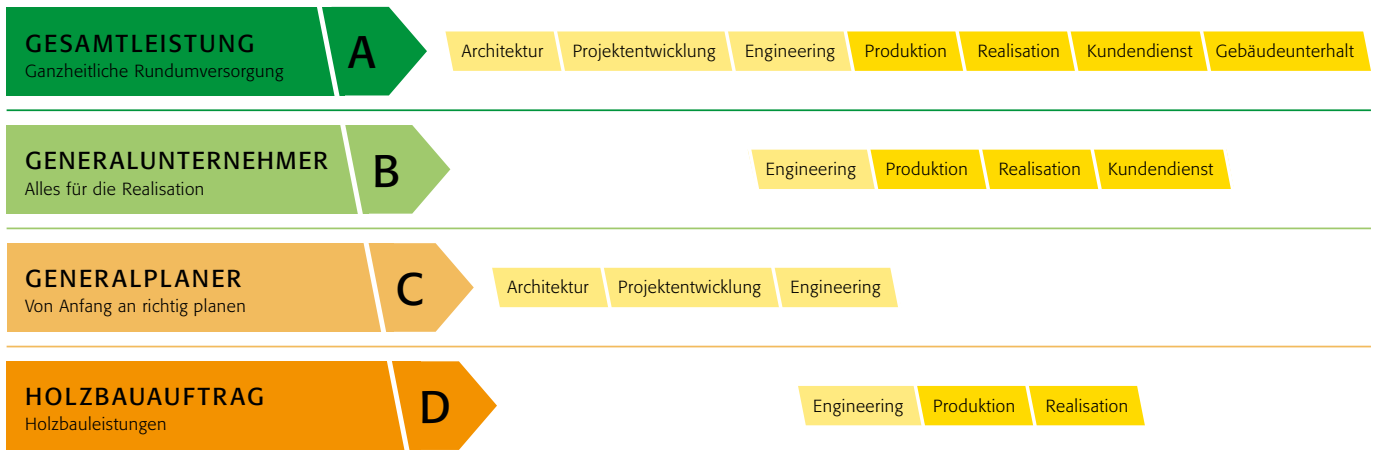






# Die Strüby Leistungsmodelle

Unsere Energie beziehen Sie nach Ihren Wünschen:



Die Komplexität von Bauvorhaben nimmt laufend zu, weil die Anforderungen seitens Gesetzgebers respektive an die Gebäudehülle, Haustechnik oder den Ausbaustandard stetig steigen. Die Bauherrschaft ist deshalb gut beraten, sich frühzeitig Gedanken zur Organisation von Planung und Bauausführung zu machen. Nur so kann schlussendlich ein vernünftiges Kosten-Nutzenverhältnis erzielt werden.

Bei Strüby sind innerhalb der Projektorganisation diverse Formen der Zusammenarbeit möglich. Diese beinhalten je nach Kundenbedürfnis eine unterschiedlich breite Palette an Leistungsmodulen. Innerhalb einer Gesamtleistungsvereinbarung – der ganzheitlichen Rundumversorgung – reichen diese von der Architektur über die Projektentwicklung, das Engineering, die Produktion, Realisation bis hin zum Kundendienst und Gebäudeunterhalt. Wer hingegen nur holzbautechnisches Know-how oder planerische Leistungen in Anspruch nehmen möchte, kann auf einen Holzbau- bzw. Generalplanerauftrag zurückgreifen.

# Die Strüby Gesamtleistung

So einzigartig wie die Kundinnen und Kunden, so individuell sind auch ihre Ansprüche und Bedürfnisse an ein Bauprojekt. Ganz nach dem Leitsatz «Erfolgreich planen – mit Freude bauen» bietet Strüby ein umfassendes Gesamtleistungspaket an. Dieses kann sich von der Architektur über die Projektentwicklung, das Engineering, die Produktion, Realisation bis hin zur Nachbetreuung und zum Gebäudeunterhalt erstrecken, um vom professionellen und bewährten «Netzwerk Strüby» und von dessen Vorzügen profitieren zu können. Eng begleitet durch eine Bezugsperson aus den Bereichen Architektur und Projektentwicklung werden die Kundinnen und Kunden partnerschaftlich durch sämtliche Leistungsphasen geführt. Dies bildet eine wichtige Voraussetzung, um mehrgeschossige Bauten, Grossprojekte, aber auch kleinere Umbauten in bester Qualität, effizient, termin- und kostengerecht umzusetzen.





Schweiz

**Strüby Konzept AG**  
**Strüby Holzbau AG**  
**Strüby Immo AG**  
Steinbislin 2  
6423 Seewen SZ

T +41 41 818 35 70  
info@strueby.ch  
www.strueby.ch

Deutschland

**STR Gesamtleistung GmbH**  
**STR Engineering GmbH**  
Steinerne Furt 76  
86167 Augsburg

T +49 (0) 821 - 74 82 93 00  
info@strueby.de  
www.strueby.de

Standorte Schweiz

Zürich-Flughafen ZH | Zug ZG | Wangen an der Aare BE | Sion VS | Seewen SZ | Root LU |  
Chur GR | Burgdorf BE | Bulle FR | Buchs ZH

Standorte Deutschland

Augsburg | Berlin