



Umbau und Sanierung Einfamilienhaus Lauerz SZ

| ARCHITEKTUR | IMMOBILIEN | WOHNBAU | INDUSTRIE- UND GEWERBEBAU |
| UMBAU | LANDWIRTSCHAFT | INNENAUSBAU |

Inhalt

Objekt	4
.....	
Fakten zum Bau	5
.....	
Architektur & Planung	6
.....	
Fassadenpläne & Schnitte	7
.....	
Grundrisse	8
.....	
Ökologie	9
.....	
Realisation	10
.....	
Bauablauf	10
.....	
Das fertige Objekt	14
.....	
Leistungen Strüby	18
.....	
Die Strüby Leistungsmodelle	18
.....	
Die Strüby Gesamtleistung	19
.....	

Objekt

Innerhalb von lediglich neun Monaten wurde das denkmalgeschützte Bauernhaus Gütsch in Lauerz zu einem zeitgemässen 4.5 Zimmer-Einfamilienhaus umgebaut. Ziel war es, den ursprünglichen Charakter des spätmittelalterlichen Blockbaus aus den Jahren 1492/93 möglichst wieder herzustellen und zugleich zeitgemässes Wohnen zu ermöglichen.

Diese teils sehr unterschiedlichen Anspruchshaltungen unter einen Hut zu bringen, kann bei denkmalgeschützten Objekten jeweils Herausforderung sein. Dank der grossen Erfahrung der Strüby Unternehmungen im Umgang mit historisch wertvollen Objekten sowie der engen und lösungsorientierten Zusammenarbeit mit der kantonalen Denkmalpflege ist das Resultat für alle Beteiligten äusserst zufriedenstellend.



Fakten zum Bau

Objekt:	Umbau und Sanierung Einfamilienhaus
Ort:	6424 Lauerz SZ
Stockwerke:	3
Wohneinheiten:	1 x 4.5 Zimmer
Wohnflächen:	170 m ²
Bruttogeschossfläche:	328 m ²
Gebäudevolumen:	723 m ³
Bauweise:	UG in Bruchstein-Mauerwerk ab EG Holzblockbau (aus dem Jahr 1493)
Fassade:	Holzschalung, teils hinterlüftet
Besonderheiten:	Umsetzung unter Einbezug der Denkmalpflege
Realisation:	August 2024 – April 2025

Leistungen Strüby

Gesamtleistung:	Architektur, Projektentwicklung, Engineering, Produktion, Realisation, Kundendienst, Gebäudeunterhalt
Innenausbau:	Küche, Einbauschränke, Garderobe, Badmöbel, Türen

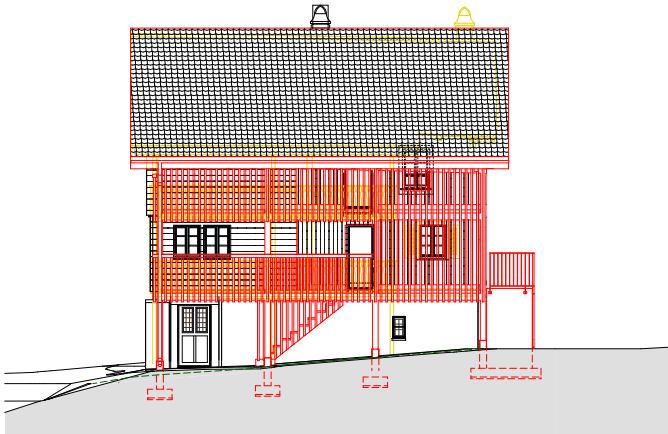
Architektur & Planung

Äusserlich zeigt sich das Haus stark verändert. Die Eternitschindeln machten einer traditionellen, unbehandelten Holzschalung Platz, die sich harmonisch in die bestehende Nordfassade einfügt. Das Dach wurde komplett erneuert, die Fenster ersetzt und die Gebäudehülle energetisch saniert. Der ursprüngliche Treppenaufgang auf der Westseite wurde wiederhergestellt, während je zwei gedeckte Laubengänge an der Nord- und Südseite nun gemütliche Schattenplätze bieten.

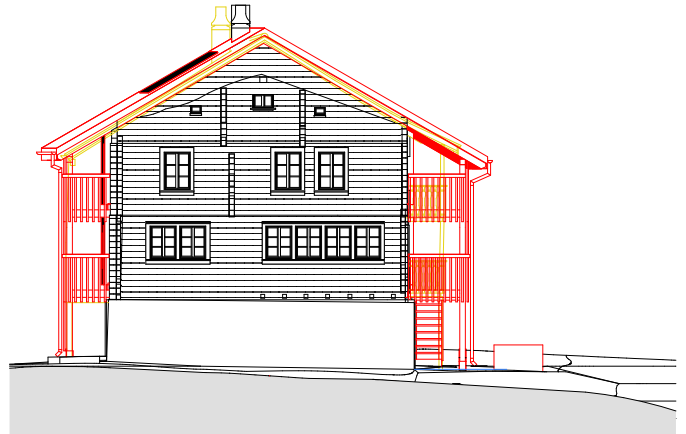
Im Innern dominieren die original dunklen Balken und Wände, die einen spannenden Kontrast zum modernen Innenausbau mit vorwiegend hellem Fichtenholz schaffen. Besondere Highlights sind die geschwungene Wendeltreppe in Rohstahl., die offene Küche, die helle, gemütliche Stube mit dem restaurierten Kachelofen sowie ein uriger Weinkeller, der zum Verweilen einlädt.



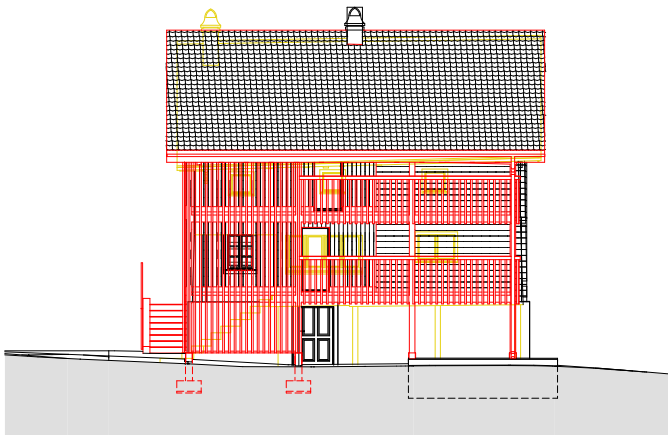
Fassadenpläne & Schnitte



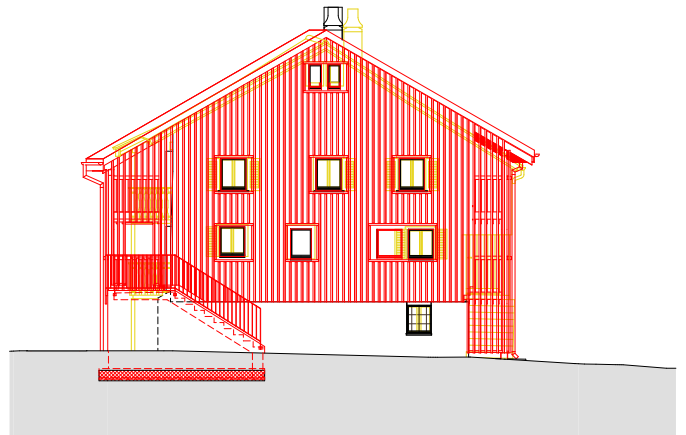
Nord-Fassade



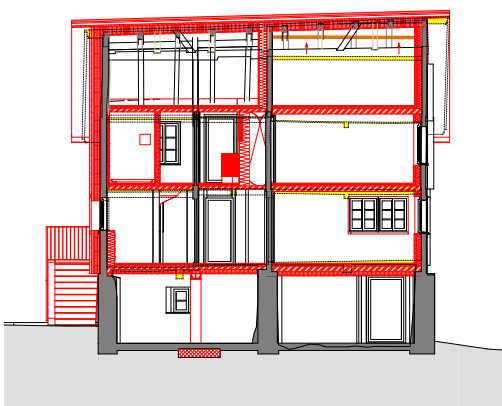
Ost-Fassade



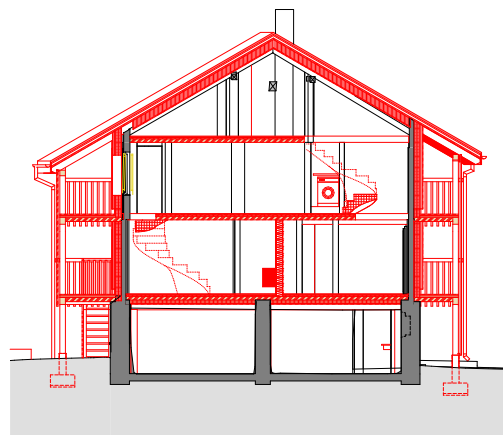
Süd-Fassade



West-Fassade

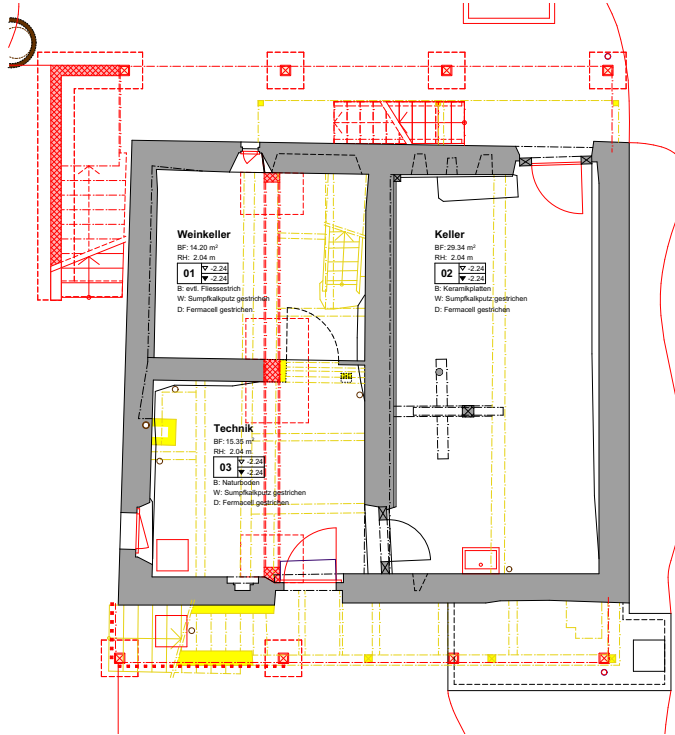


Süd-Schnitt

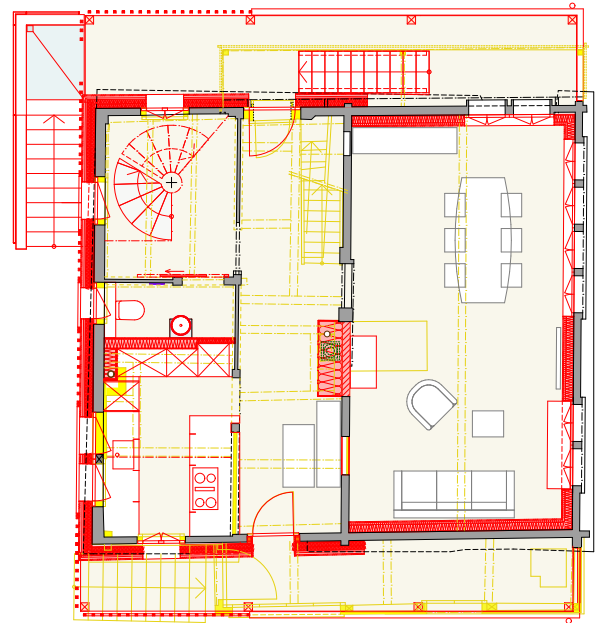


West-Schnitt

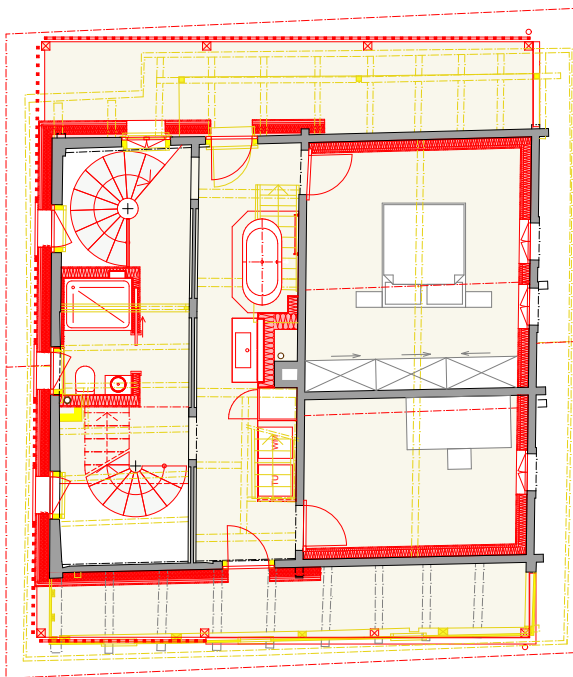
Grundrisse



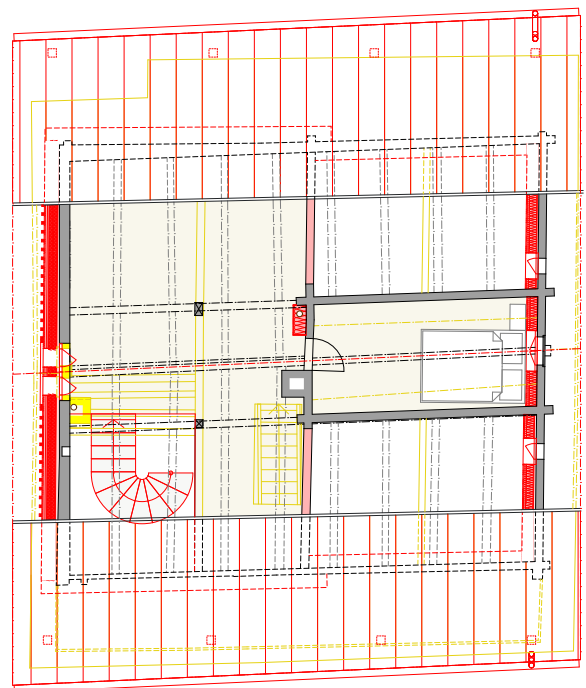
Untergeschoss



Erdgeschoss



Obergeschoss



Dachgeschoss



Nachhaltigkeit

ÖKOLOGISCHE FAKTEN ZUM OBJEKT

Schweizer Holz:	50 m ³
CO ₂ Speicherung:	62 t
Erneuerbare Energien:	Photovoltaikanlage auf Dach
Wärmeerzeugung:	Wärmepumpe

Schweizer Holz – Nachhaltig und ökologisch

Die Strüby Unternehmungen nutzen pro Jahr rund 30 000 Kubikmeter Holz aus Schweizer Wäldern. Das Unternehmen bezieht das Holz aus der Region und lässt es vor Ort sägen und verleimen, bevor es weiterverarbeitet wird. Das einheimische Holz und die kurzen Wege führen zu einer hervorragenden Bilanz im Bereich der grauen Energie.

Holznutzung speichert CO₂

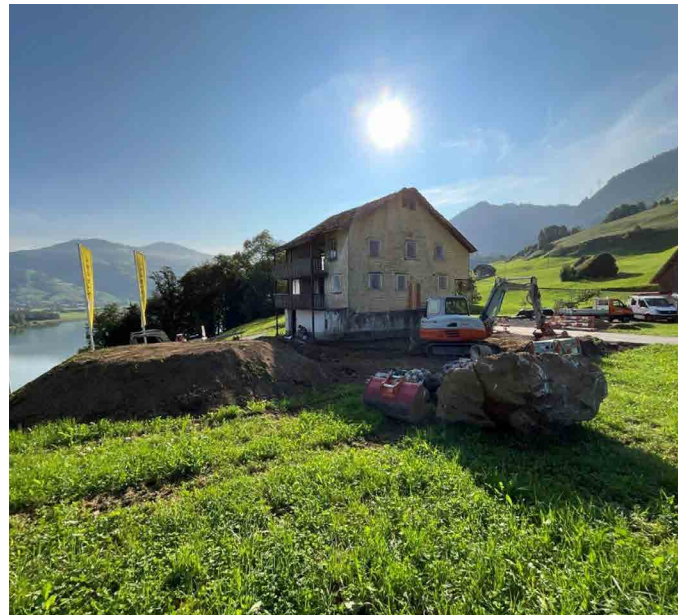
CO₂-Speicherung dank Holznutzung in der Schweiz – ganz im Sinne der Energieziele 2050. Schweizweit wachsen rund 10 Mio. m³ Holz pro Jahr nach, davon werden nur 4.5 Mio. m³ geerntet. Dadurch nimmt die Schweizer Waldfläche jährlich um 48 km² zu.



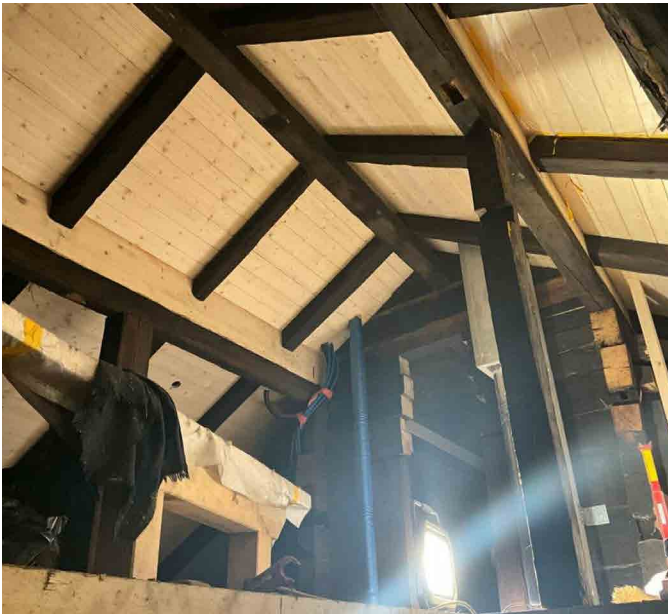
Realisation



Vorher



Aushub & Baumeisterarbeiten



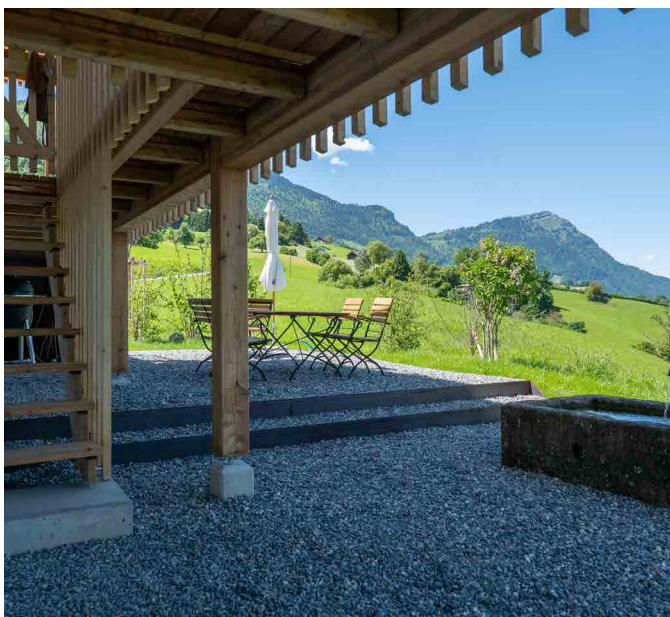
Innenausbau

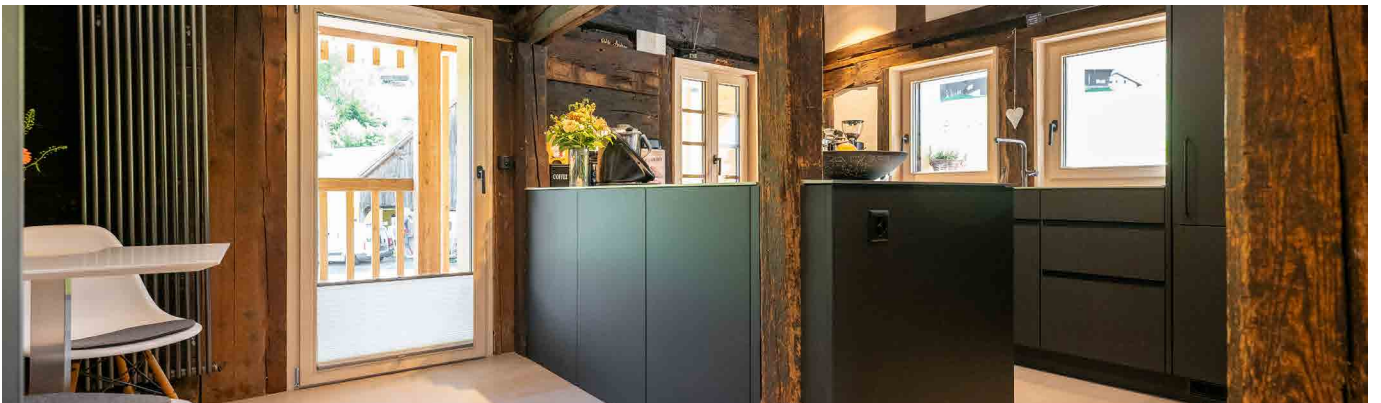


Fassaden & Umgebung

Das fertige Objekt



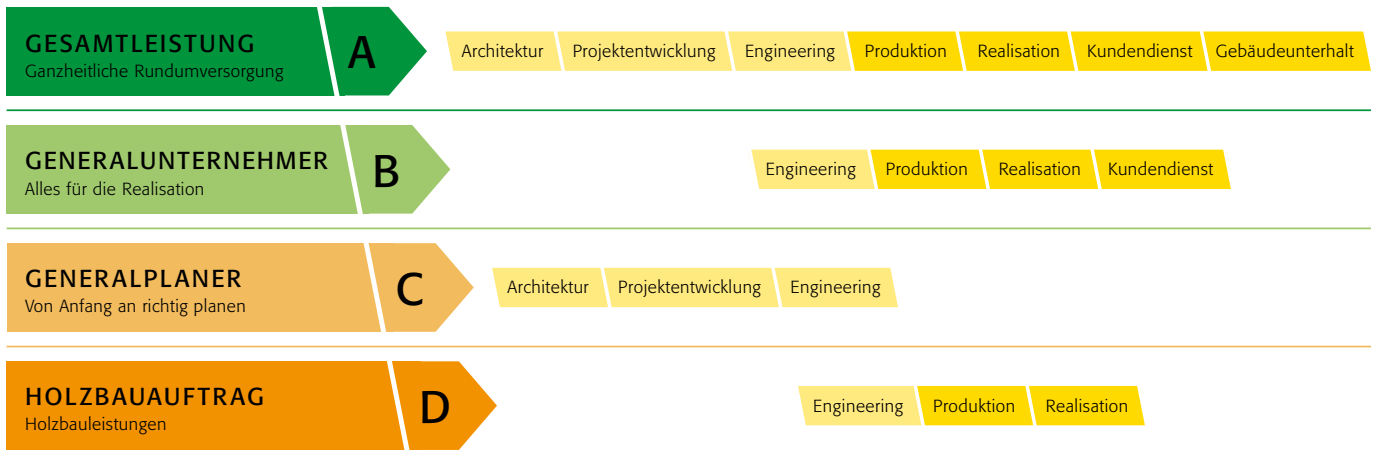






Die Strüby Leistungsmodelle

Unsere Energie beziehen Sie nach Ihren Wünschen:



Die Komplexität von Bauvorhaben nimmt laufend zu, weil die Anforderungen seitens Gesetzgebers respektive an die Gebäudehülle, Haustechnik oder den Ausbaustandard stetig steigen. Die Bauherrschaft ist deshalb gut beraten, sich frühzeitig Gedanken zur Organisation von Planung und Bauausführung zu machen. Nur so kann schlussendlich ein vernünftiges Kosten-Nutzenverhältnis erzielt werden.

Bei Strüby sind innerhalb der Projektorganisation diverse Formen der Zusammenarbeit möglich. Diese beinhalten je nach Kundenbedürfnis eine unterschiedlich breite Palette an Leistungsmodulen. Innerhalb einer Gesamtleistungsvereinbarung – der ganzheitlichen Rundumversorgung – reichen diese von der Architektur über die Projektentwicklung, das Engineering, die Produktion, Realisation bis hin zum Kundendienst und Gebäudeunterhalt. Wer hingegen nur holzbautechnisches Know-how oder planerische Leistungen in Anspruch nehmen möchte, kann auf einen Holzbau- bzw. Generalplanerauftrag zurückgreifen.

Die Strüby Gesamtleistung

So einzigartig wie die Kundinnen und Kunden, so individuell sind auch ihre Ansprüche und Bedürfnisse an ein Bauprojekt. Ganz nach dem Leitsatz «Erfolgreich planen – mit Freude bauen» bietet Strüby ein umfassendes Gesamtleistungspaket an. Dieses kann sich von der Architektur über die Projektentwicklung, das Engineering, die Produktion, Realisation bis hin zur Nachbetreuung und zum Gebäudeunterhalt erstrecken, um vom professionellen und bewährten «Netzwerk Strüby» und von dessen Vorzügen profitieren zu können. Eng begleitet durch eine Bezugsperson aus den Bereichen Architektur und Projektentwicklung werden die Kundinnen und Kunden partnerschaftlich durch sämtliche Leistungsphasen geführt. Dies bildet eine wichtige Voraussetzung, um mehrgeschossige Bauten, Grossprojekte, aber auch kleinere Umbauten in bester Qualität, effizient, termin- und kostengerecht umzusetzen.





Schweiz

Strüby Konzept AG
Strüby Holzbau AG
Strüby Immo AG
Steinbislin 2
6423 Seewen SZ

T +41 41 818 35 70
info@strueby.ch
www.strueby.ch

Deutschland

STR Gesamtleistung GmbH
STR Engineering GmbH
Steinerne Furt 76
86167 Augsburg

T +49 (0) 821 - 74 82 93 00
info@strueby.de
www.strueby.de

Standorte Schweiz

Zürich-Flughafen ZH | Zug ZG | Wangen an der Aare BE | Sion VS | Seewen SZ | Root LU |
Chur GR | Burgdorf BE | Bulle FR | Buchs ZH

Standorte Deutschland

Augsburg | Berlin