



# Erweiterung Produktionszentrum

Strüby Holzbau AG, Root LU

| ARCHITEKTUR | IMMOBILIEN | WOHNBAU | INDUSTRIE- UND GEWERBEBAU |  
| UMBAU | LANDWIRTSCHAFT | INNENAUSBAU |



# Inhalt

---

<b>Objekt</b>	<b>4</b>
.....	
Fakten zum Bau	5
.....	
<b>Architektur &amp; Planung</b>	<b>6</b>
.....	
Schnitt & 3D-Ansicht	7
.....	
Grundrisse	8
.....	
Ökologie	10
.....	
<b>Realisation</b>	<b>11</b>
.....	
Bauablauf	11
.....	
Das fertige Objekt	18
.....	
<b>Leistungen Strüby</b>	<b>22</b>
.....	
Die Strüby Leistungsmodelle	22
.....	
Die Strüby Gesamtleistung	23
.....	
<b>Standorte</b>	<b>24</b>
.....	

# Objekt

---

2012 eröffnet, stiessen rund zehn Jahre später die Kapazitäten des Produktionszentrums der Strüby Unternehmungen an ihre Grenzen. Es drängte sich eine Erweiterung der Werkhalle und der Lagerflächen auf. Nach dem Spatenstich im Mai 2023 konnte die auf vier Hektaren erweiterte Halle im September 2024, rechtzeitig zum 75-Jahr-Firmenjubiläum, in Betrieb genommen werden. Kernstück des gleichzeitig modernisierten Maschinenparks ist eine neue Brettstapelanlage, die bezüglich Maschinenverkettung, Automatisierung, Leistungsfähigkeit und Effizienz einzigartig ist. Sie ermöglicht eine rationelle Fertigung von Naturholzdecken-Elementen, die vor allem beim Bau von Decken und Dächern verwendet werden.

## Fakten zum Bau

Objekt:	Gewerbegebäude
Name:	Erweiterung Produktionszentrum
Ort:	Root LU
Aussenmasse:	81 x 84 m
Nutzfläche:	7688 m <sup>2</sup>
Bruttogeschossfläche:	7869 m <sup>2</sup>
Gebäudevolumen:	92 780 m <sup>3</sup>
Bauweise:	Bodenplatte in Massivbau, ab EG in Holzelementbauweise
Fassade:	Holzfassade gestrichen, hinterlüftet
Besonderheiten:	Kranbahnen aus Holz, Gerüstlose Montage
Realisation:	Mai 2023 – September 2024

### Leistungen Strüby

Gesamtleistung:	Architektur, Projektentwicklung, Engineering, Produktion, Realisation, Kundendienst, Gebäudeunterhalt
Energie:	Planung und Installation der PV-Anlage durch die Strüby Energie AG

# Architektur & Planung

---

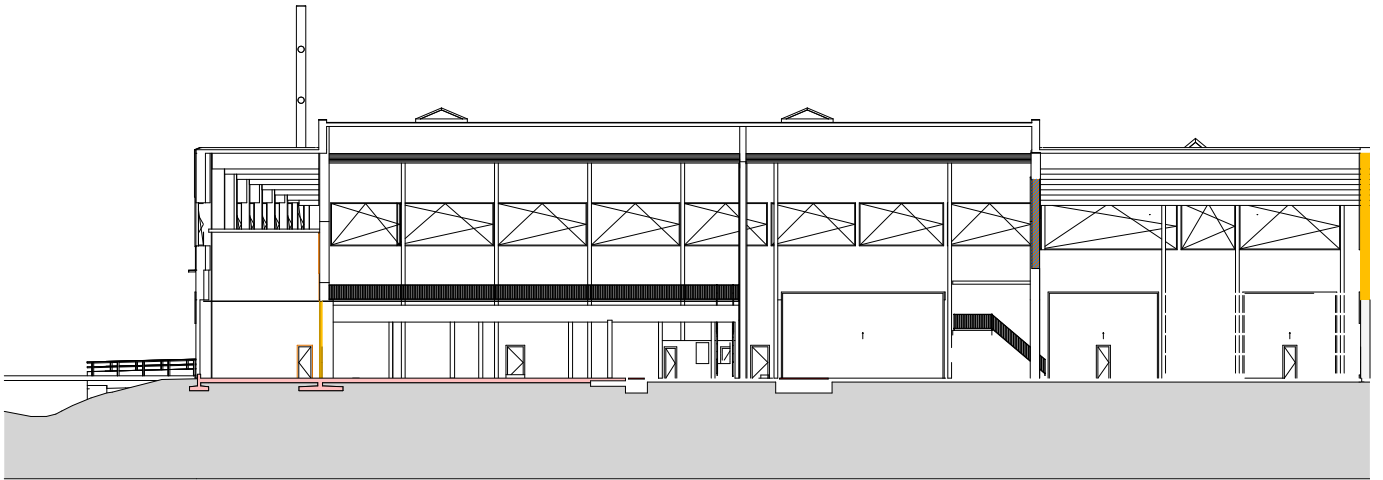
Der architektonische Leitgedanke bestand darin, nicht einfach eine höhere Halle an das bestehende Gebäude anzubauen, sondern den Erweiterungsbau optisch als harmonischen Einschub in den Bestand zu integrieren. Deshalb übernimmt der abschliessende Teil der Erweiterung die Geometrie der bestehenden Halle sowohl in der Höhe als auch in der Dachform.

Die Grundstücksgeometrie sowie die logistischen Anforderungen machten eine Erweiterung in Richtung Götzentalbach notwendig. Realisiert werden konnte der Anbau jedoch nur, weil der bisherige Lagerplatz auf die gegenüberliegende Bachseite verlegt werden konnte. Das bereits vor Baubeginn renaturierte Fließgewässer wurde gleichzeitig mit der Hallenerweiterung zusätzlich ökologisch und pflanzlich aufgewertet.

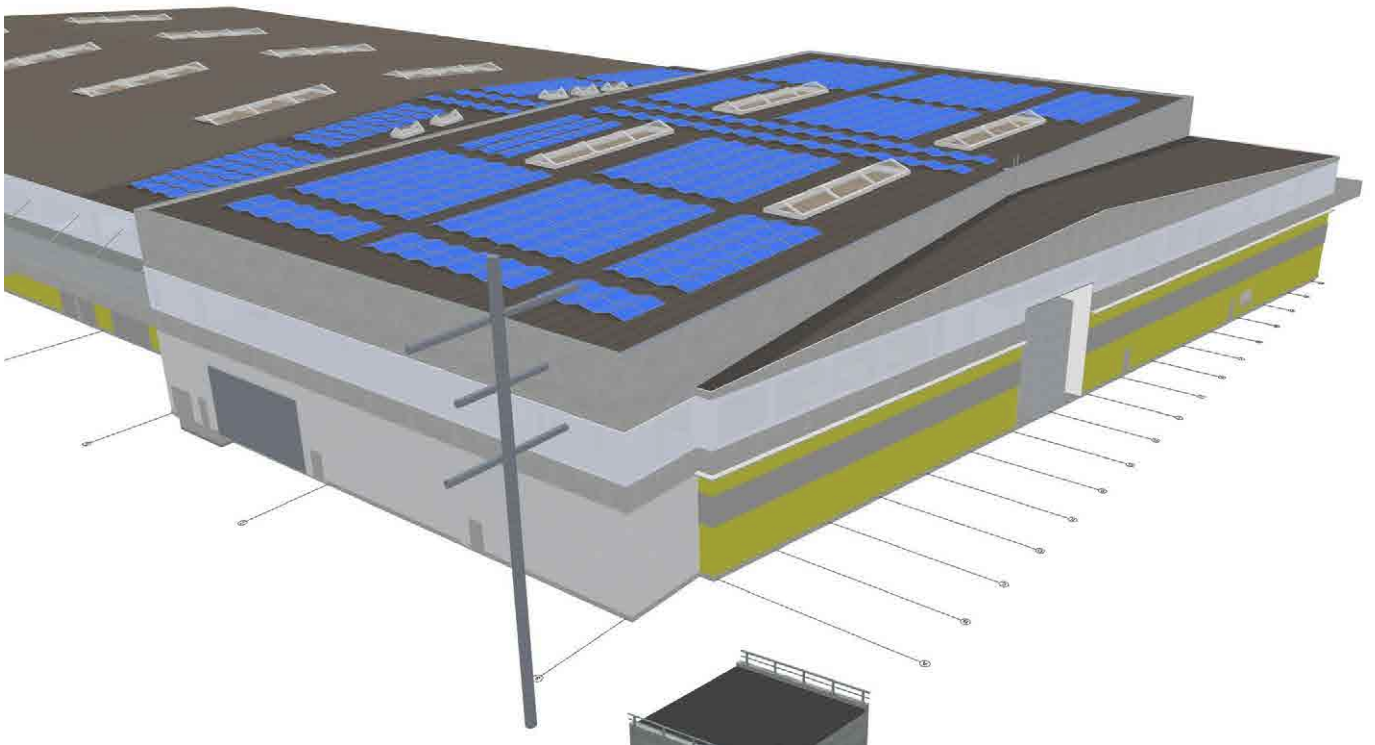
Der laufende Betrieb konnte während der gesamten Bauzeit ohne Unterbruch aufrechterhalten werden. Dafür wurde der neue Lagerplatz noch vor dem Spatenstich eingekiest und das Pritschenlager verlegt. Die an den Erweiterungsbau angrenzende Aussenwand der bestehenden Halle blieb bestehen. So konnten die Arbeiten im Inneren der Halle unbeeinträchtigt weiterlaufen.



## Schnitt & 3D-Ansicht

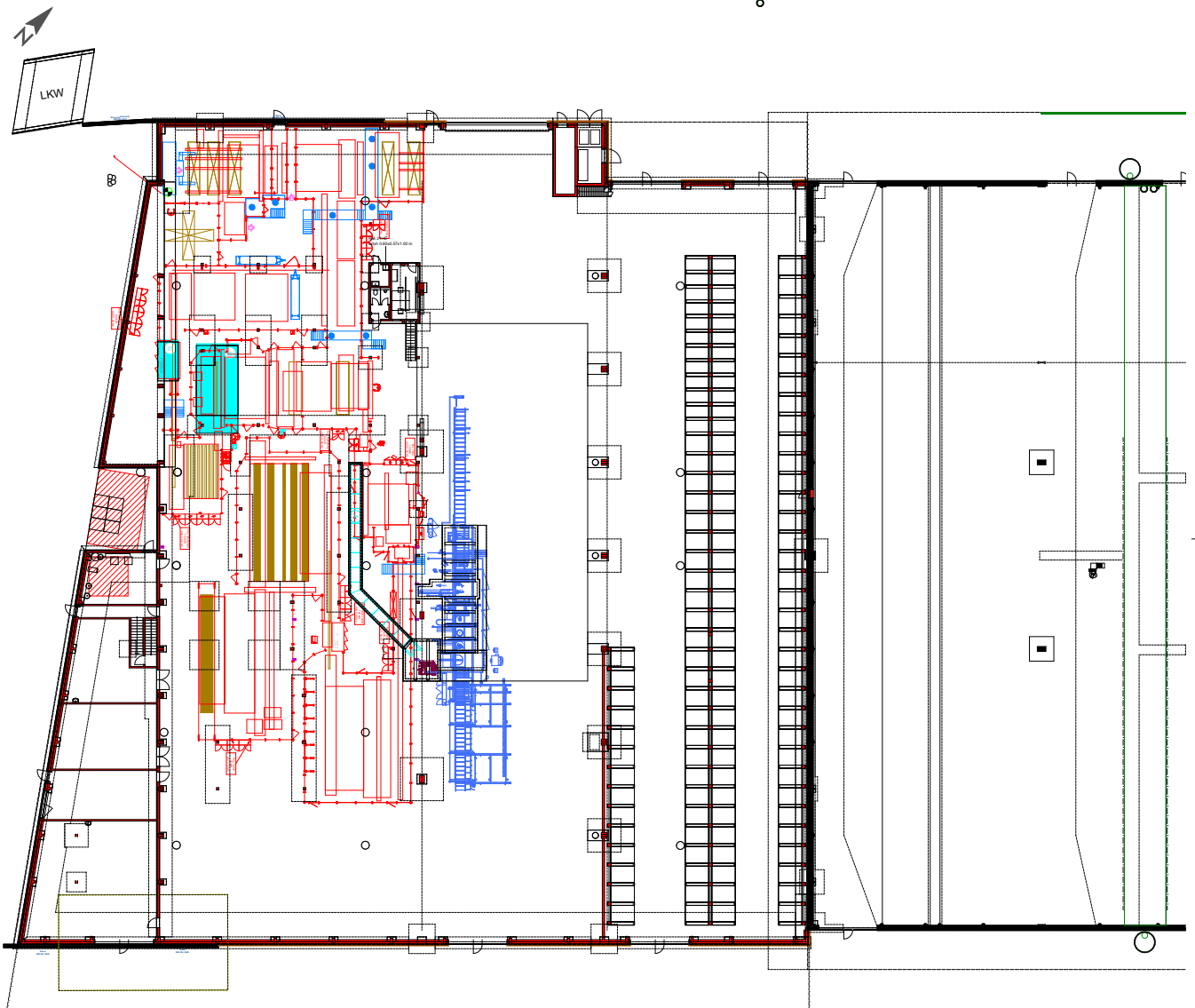


Südost-Schnitt

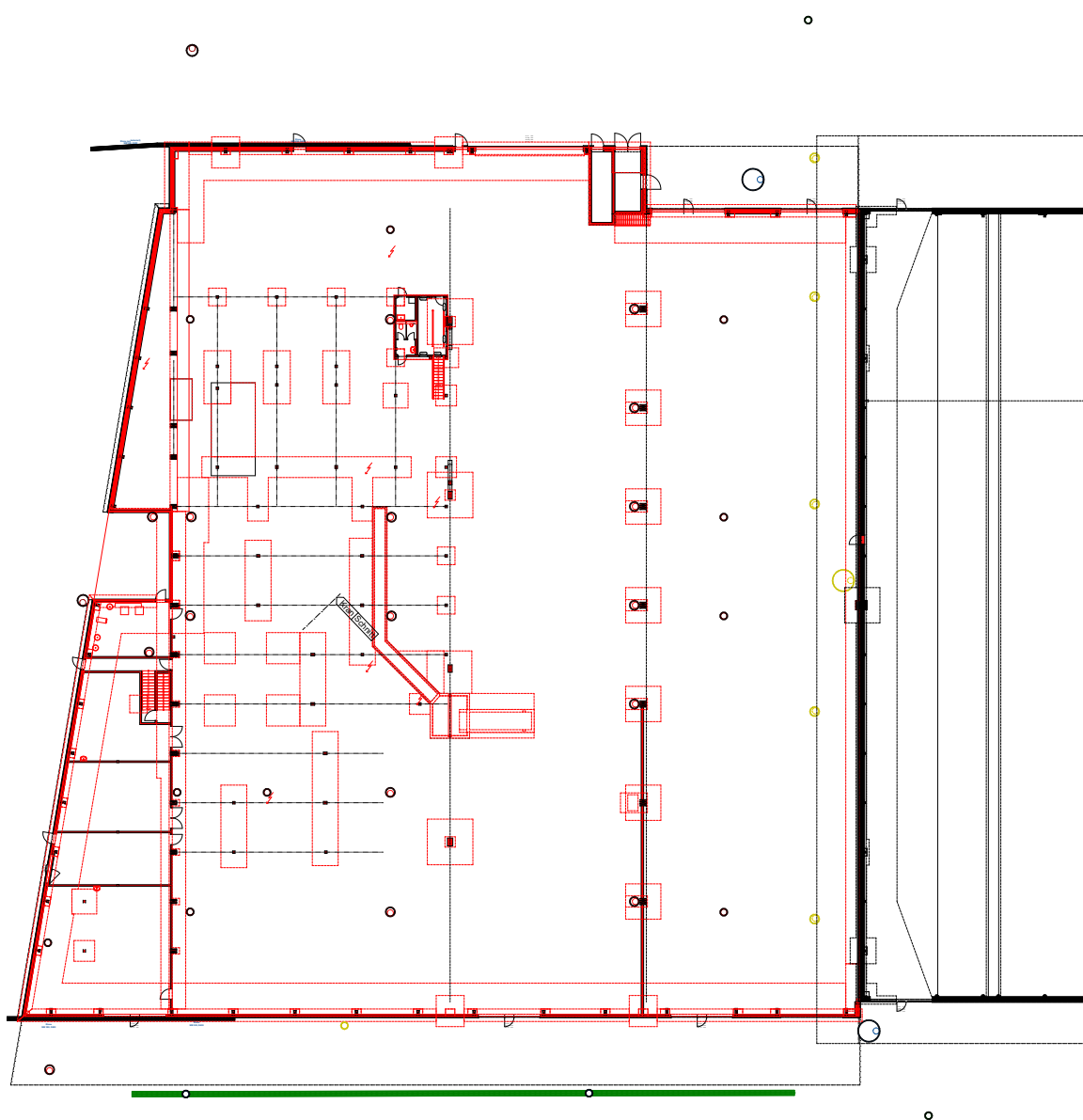


Ausschnitt bachseitig

# Grundrisse



Erdgeschoss mit Maschinenpark



Erdgeschoss ohne Maschinenpark

## Nachhaltigkeit

### ÖKOLOGISCHE FAKTEN ZUM OBJEKT

Schweizer Holz:	1962 m <sup>3</sup>
CO <sub>2</sub> Speicherung:	1825 t
Erneuerbare Energien:	Photovoltaikanlage: durchschnittliche Jahresleistung 425 000 kWh
Wärmeerzeugung:	Holzsnitzelheizung

#### **Schweizer Holz – Nachhaltig und ökologisch**

Die Strüby Unternehmungen nutzen pro Jahr rund 30 000 Kubikmeter Holz aus Schweizer Wäldern. Das Unternehmen bezieht das Holz aus der Region und lässt es vor Ort sägen und verleimen, bevor es weiterverarbeitet wird. Das einheimische Holz und die kurzen Wege führen zu einer hervorragenden Bilanz im Bereich der grauen Energie.

#### **Holznutzung speichert CO<sub>2</sub>**

CO<sub>2</sub>-Speicherung dank Holznutzung in der Schweiz – ganz im Sinne der Energieziele 2050. Schweizweit wachsen rund 10 Mio. m<sup>3</sup> Holz pro Jahr nach, davon werden nur 4.5 Mio. m<sup>3</sup> geerntet. Dadurch nimmt die Schweizer Waldfläche jährlich um 48 km<sup>2</sup> zu.



# Realisation



Aushub

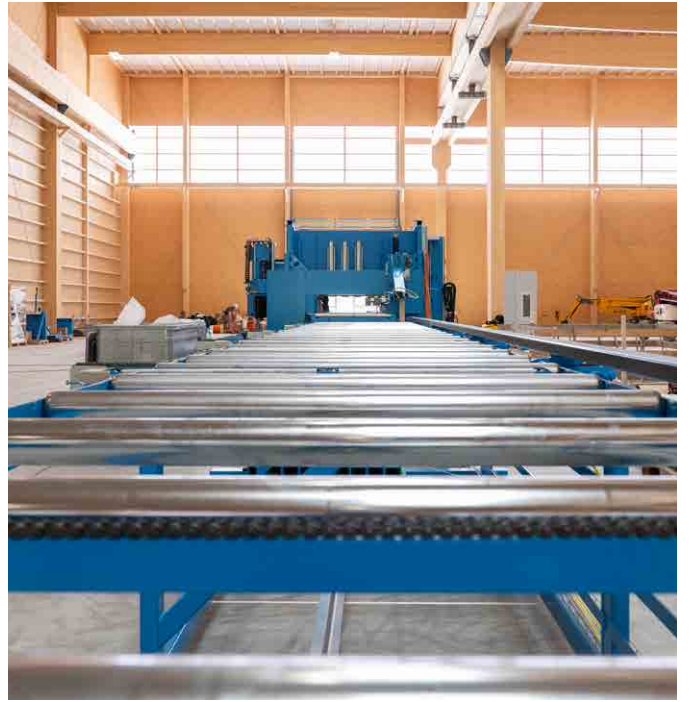


*Baumeisterarbeiten*

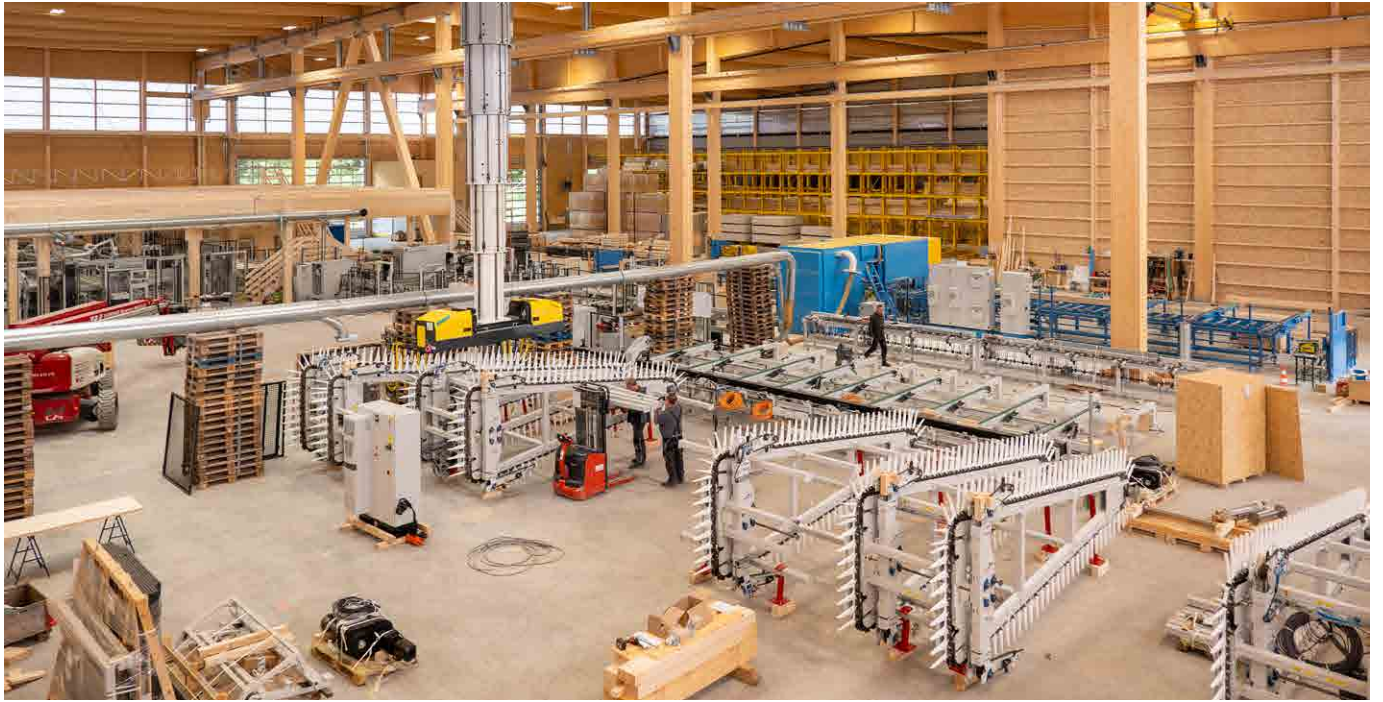


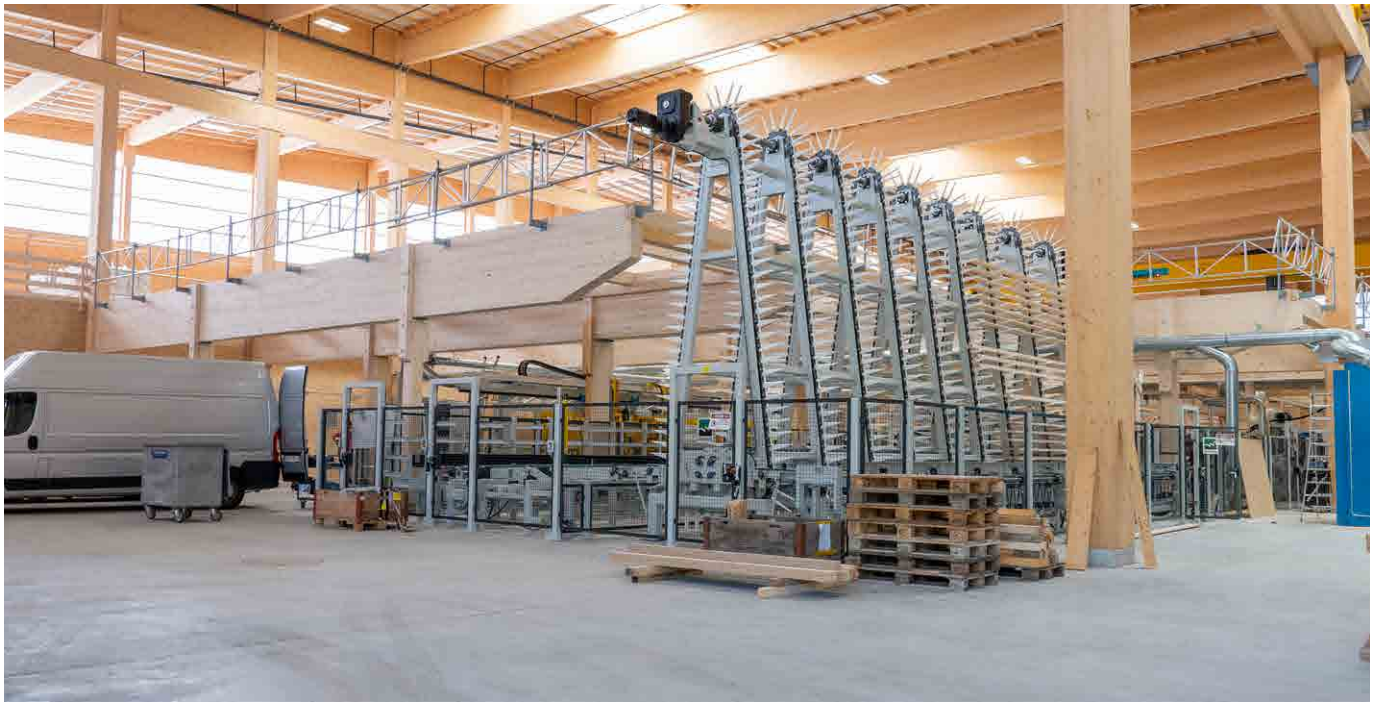
Aufrichten





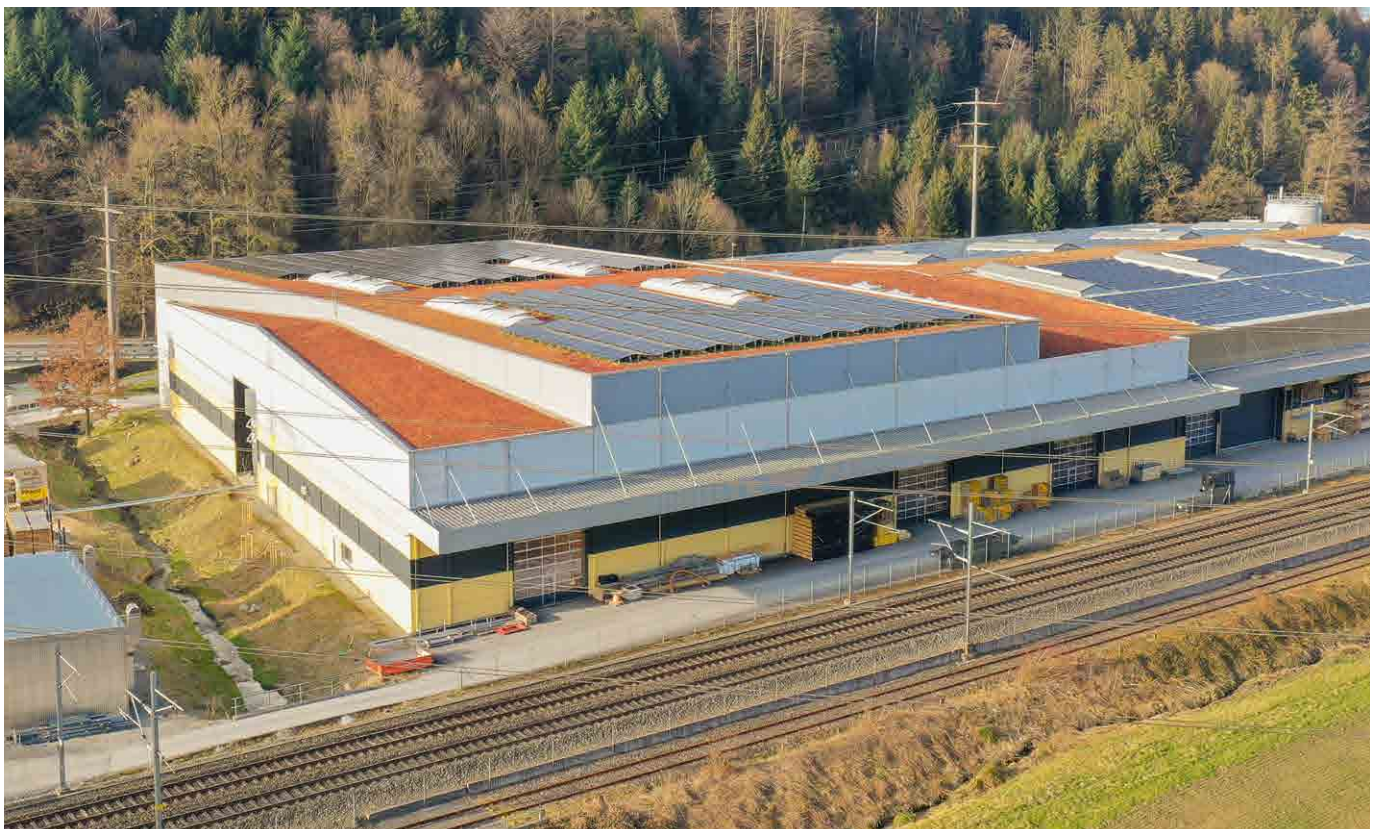
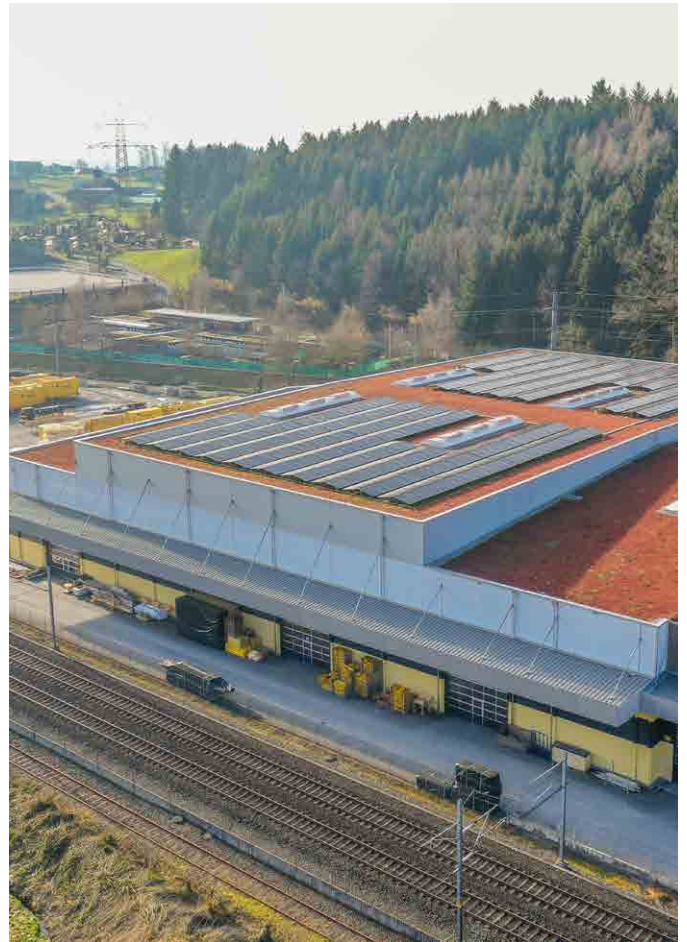
Maschinen Montage





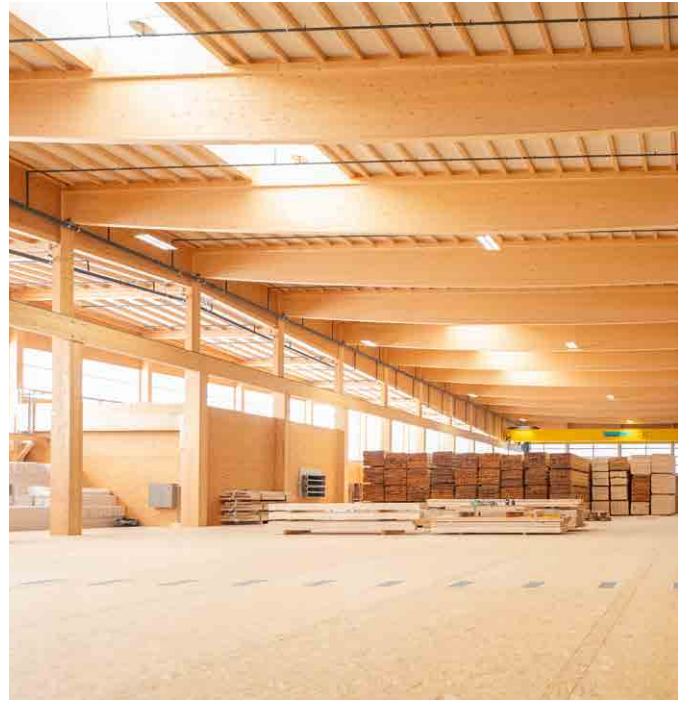
*Zwischenboden*

## Das fertige Objekt



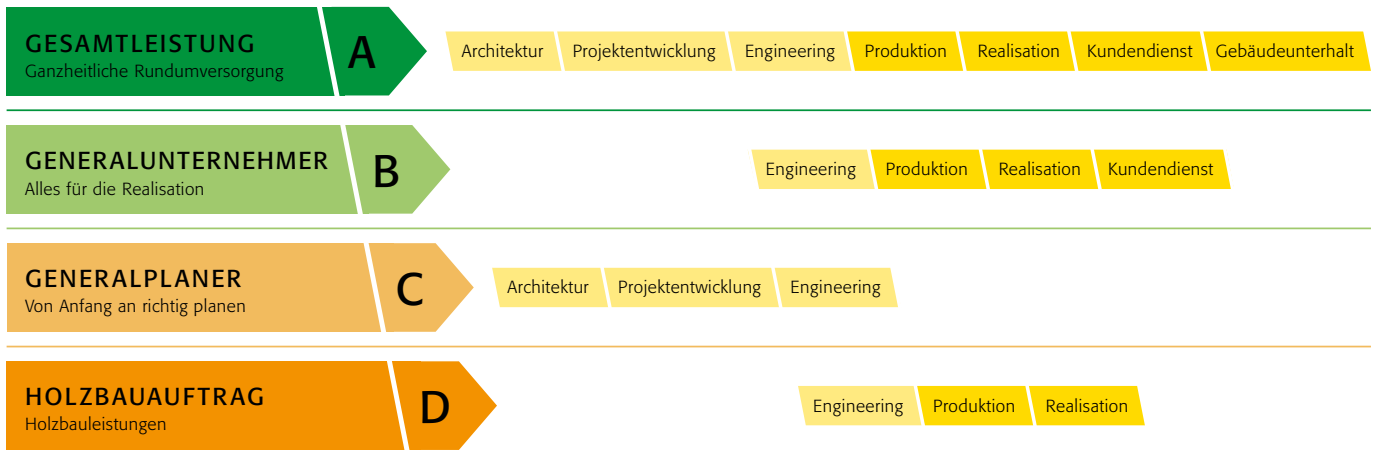






# Die Strüby Leistungsmodelle

Unsere Energie beziehen Sie nach Ihren Wünschen:



Die Komplexität von Bauvorhaben nimmt laufend zu, weil die Anforderungen seitens Gesetzgebers respektive an die Gebäudehülle, Haustechnik oder den Ausbaustandard stetig steigen. Die Bauherrschaft ist deshalb gut beraten, sich frühzeitig Gedanken zur Organisation von Planung und Bauausführung zu machen. Nur so kann schlussendlich ein vernünftiges Kosten-Nutzenverhältnis erzielt werden.

Bei Strüby sind innerhalb der Projektorganisation diverse Formen der Zusammenarbeit möglich. Diese beinhalten je nach Kundenbedürfnis eine unterschiedlich breite Palette an Leistungsmodulen. Innerhalb einer Gesamtleistungsvereinbarung – der ganzheitlichen Rundumversorgung – reichen diese von der Architektur über die Projektentwicklung, das Engineering, die Produktion, Realisation bis hin zum Kundendienst und Gebäudeunterhalt. Wer hingegen nur holzbautechnisches Know-how oder planerische Leistungen in Anspruch nehmen möchte, kann auf einen Holzbau- bzw. Generalplanerauftrag zurückgreifen.

# Die Strüby Gesamtleistung

So einzigartig wie die Kundinnen und Kunden, so individuell sind auch ihre Ansprüche und Bedürfnisse an ein Bauprojekt. Ganz nach dem Leitsatz «Erfolgreich planen – mit Freude bauen» bietet Strüby ein umfassendes Gesamtleistungspaket an. Dieses kann sich von der Architektur über die Projektentwicklung, das Engineering, die Produktion, Realisation bis hin zur Nachbetreuung und zum Gebäudeunterhalt erstrecken, um vom professionellen und bewährten «Netzwerk Strüby» und von dessen Vorzügen profitieren zu können. Eng begleitet durch eine Bezugsperson aus den Bereichen Architektur und Projektentwicklung werden die Kundinnen und Kunden partnerschaftlich durch sämtliche Leistungsphasen geführt. Dies bildet eine wichtige Voraussetzung, um mehrgeschossige Bauten, Grossprojekte, aber auch kleinere Umbauten in bester Qualität, effizient, termin- und kostengerecht umzusetzen.





Schweiz

**Strüby Konzept AG**  
**Strüby Holzbau AG**  
**Strüby Immo AG**  
Steinbislin 2  
6423 Seewen SZ

T +41 41 818 35 70  
info@strueby.ch  
www.strueby.ch

Deutschland

**STR Gesamtleistung GmbH**  
**STR Engineering GmbH**  
Steinerne Furt 76  
86167 Augsburg

T +49 (0) 821 - 74 82 93 00  
info@strueby.de  
www.strueby.de

Standorte Schweiz

Zürich-Flughafen ZH | Zug ZG | Wangen an der Aare BE | Sion VS | Seewen SZ | Root LU |  
Chur GR | Burgdorf BE | Bulle FR | Buchs ZH

Standorte Deutschland

Augsburg | Berlin