



**STRÜBY**

Erfolgreich planen – mit Freude bauen



# LANDI Thur AG, Bazenheid SG

| ARCHITEKTUR | IMMOBILIEN | WOHNBAU | INDUSTRIE- UND GEWERBEBAU |  
| UMBAU | LANDWIRTSCHAFT | INNENAUSBAU |



# Inhalt

---

<b>Objekt</b>	<b>4</b>
.....	
Fakten zum Bau	5
.....	
<b>Architektur &amp; Planung</b>	<b>6</b>
.....	
Fassadenpläne & Schnitte	8
.....	
Grundrisse	10
.....	
Ökologie	12
.....	
<b>Realisation</b>	<b>13</b>
.....	
Bauablauf	13
.....	
Das fertige Objekt	17
.....	
<b>Leistungen Strüby</b>	<b>20</b>
.....	
Die Strüby Leistungsmodelle	20
.....	
Die Strüby Gesamtleistung	21
.....	
<b>Standorte</b>	<b>22</b>
.....	

# Objekt

---

## **Nachhaltig mit Schweizer Holz**

Für die 54 m lange und 45 m breite LANDI wurden 862 m<sup>3</sup> örtliches Konstruktionsholz und 5'552 m<sup>2</sup> Verkleidungen verarbeitet, ganz nach dem Motto «Wir bauen nachhaltig mit Schweizer Holz». Der Neubau wurde in Modulbauweise hergestellt. Die einzelnen Module werden in der eigenen wettergeschützten Werkhalle fabriziert, die Stromanschlüsse eingelegt und für die Montage bereit gemacht. Mit dem Kran wurden sie durch die Luft geführt und am vorgesehenen Standort ins Gebäude eingegliedert. So kann schneller gebaut werden und die offenen Räume sind mehrheitlich nicht der Witterung ausgesetzt. Präzise, solide Arbeit und eine durchdachte Organisation waren besonders wichtig, damit innerhalb von nur neun Monaten die LANDI Thur AG eröffnet werden konnte.



## Fakten zum Bau

---

Objekt:	Verkaufsladen mit Parkdeck
Name:	LANDI Thur AG
Ort:	9602 Bazenheid SG
Verkaufsfläche:	1294 m <sup>2</sup>
Gebäudevolumen:	24'300 m <sup>3</sup>
Parkdeck:	45 Parkplätze, 1307.8 m <sup>2</sup>
Bauweise:	Holzelementbau
Fassade:	Hinzerlüftete Holzfassade
Besonderheiten:	Dachparking
Realisation:	2018 – 2019

### Leistungen Strüby

Gesamtleistung: Architektur, Projektentwicklung, Engineering, Produktion, Realisation, Kundendienst, Gebäudeunterhalt

# Architektur & Planung

---

Die neue LANDI fällt auf durch die Farbgebung, die Architektur und die Umsetzung mit viel Holz. Dies entspricht dem nationalen LANDI-Konzept und gibt dem treuen Kunden in jedem LANDI-Laden das Gefühl von Vertrautheit. Werte wie Atmosphäre und Funktionalität werden mit zweckmässigen Materialien und einer unkomplizierten Bauweise umgesetzt. Durch die Verwendung von Holz widerspiegelt sich der ländliche Ursprung der LANDI-Tradition bereits im Gebäude. Um Kulturland zu schonen, wurde bei diesem Neubau bewusst das erste LANDI-Parkdeck gebaut. Sämtliche technische Einrichtungen sind auf dem neusten Stand. Das Gebäude wird mit Fernwärme, die vor Ort bezogen wird, beheizt.

## **Lichtdurchflutete Verkaufsräume**

Die Individualität des Modulbaus führt die einzelnen Teilverkaufsbereiche nahtlos ineinander. Das Gebäude ist im Aussen- wie im Innenbereich in verschiedene Nutzungsflächen aufgeteilt. In Zusammenarbeit mit den Spezialisten der LANDI Schweiz AG und der Bolliger Söhne AG wurde die Ladeneinrichtung übersichtlich und einkaufsfreundlich geplant. Die dominante Eingangspartie ist der Kernpunkt des Gebäudes und besticht mit grossen Schaufensterflächen.

Die Offenheit und Transparenz der Glasfronten heissen die Kunden herzlich willkommen und schaffen lichtdurchflutete Verkaufsräume. Die Tankstelle mit dem angegliederten Agrola Shop wurde separat zum LANDI-Laden gebaut und für den Kunden optimal im Gelände integriert.



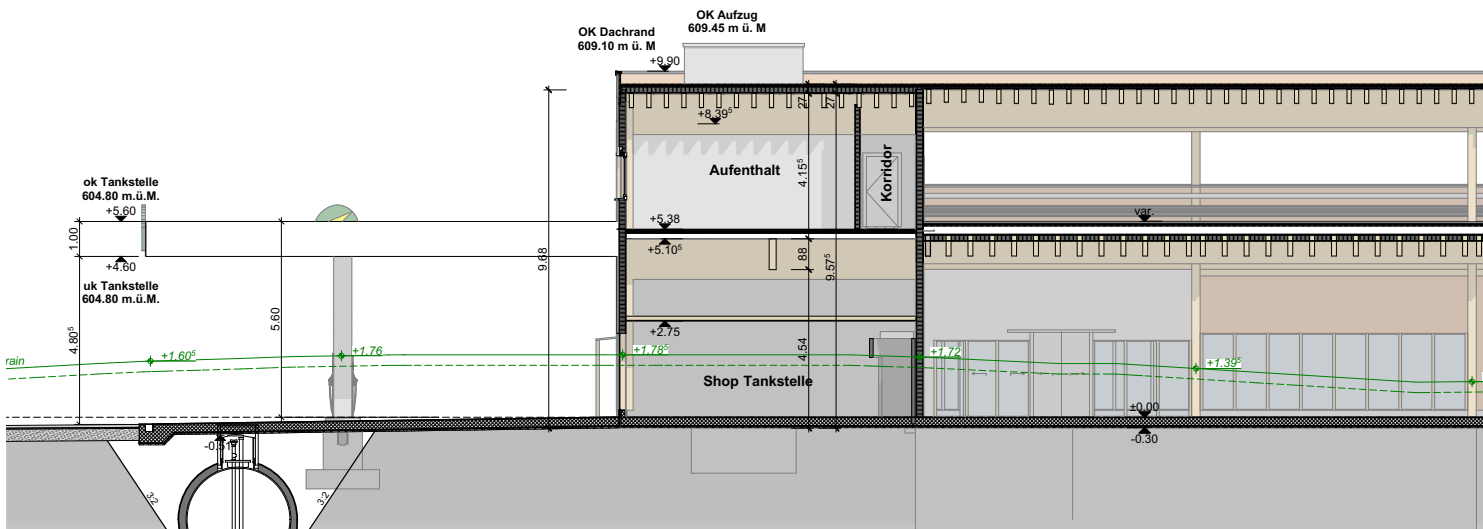
# Fassadenpläne & Schnitte



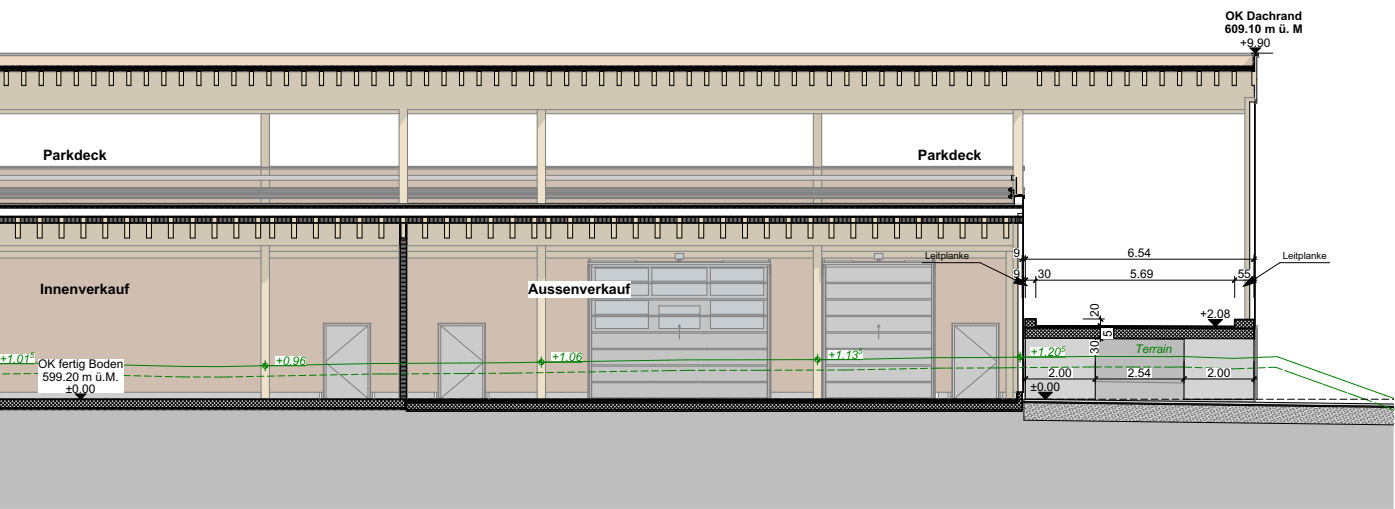
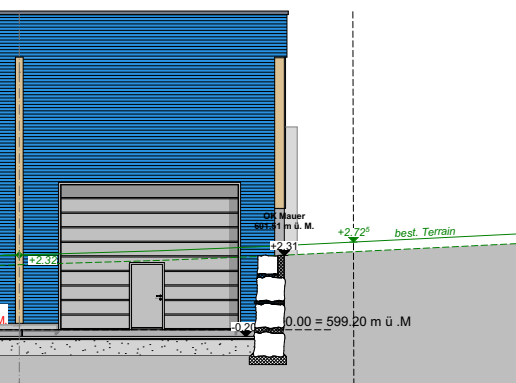
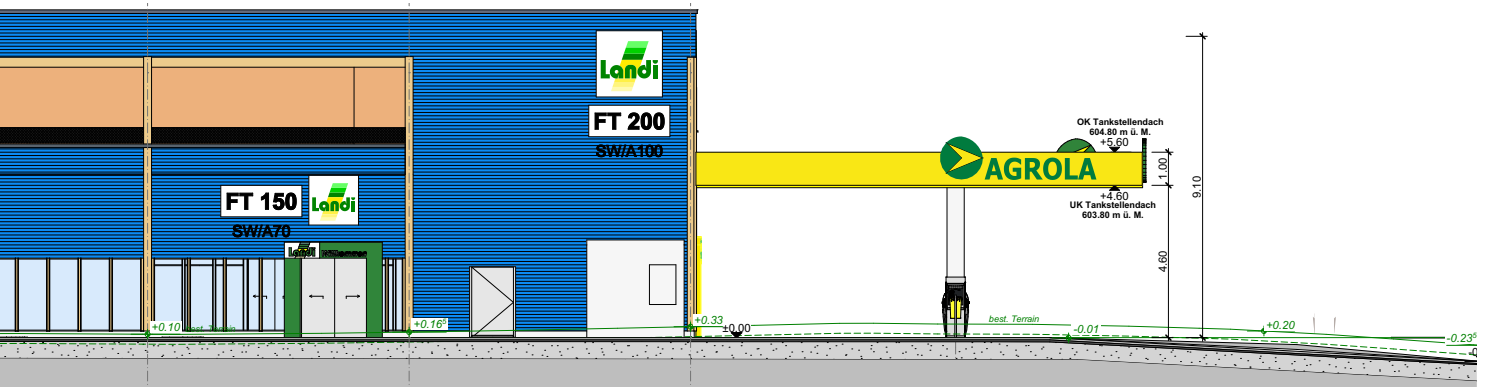
Nordwestfassade



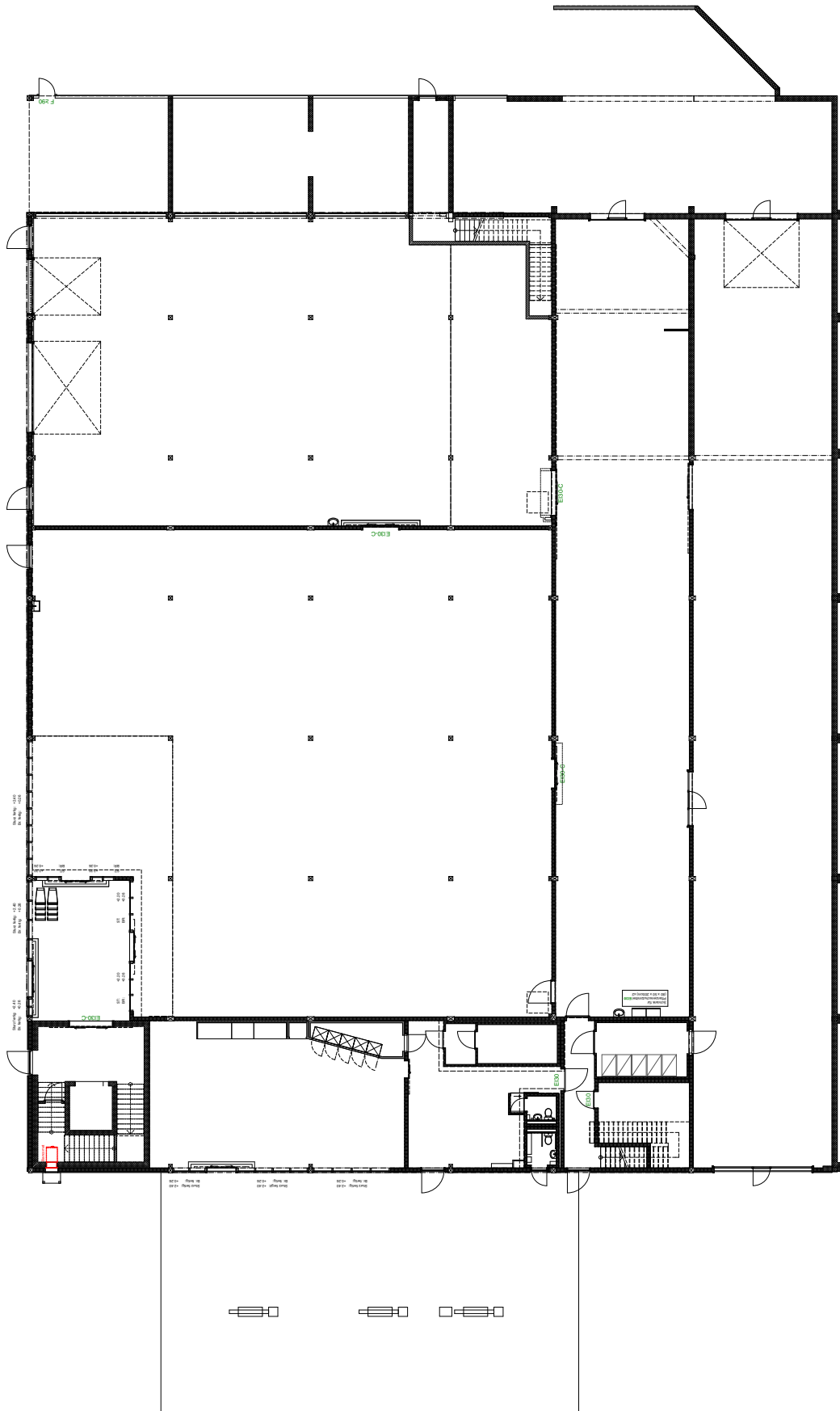
Nordostfassade



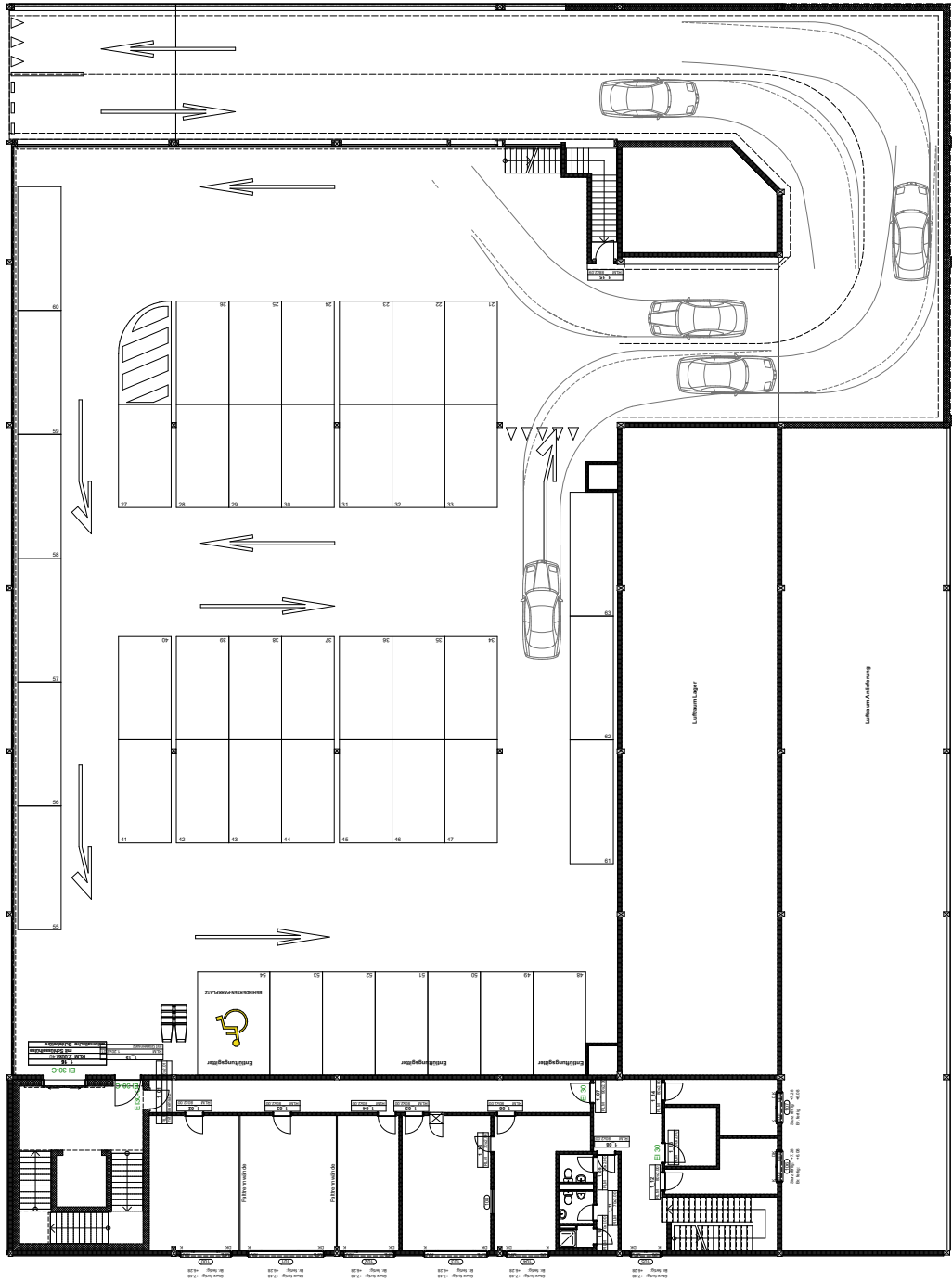
Südwest-Schnitt



# Grundrisse



## Erdgeschoss



## Nachhaltigkeit

### ÖKOLOGISCHE FAKTEN ZUM OBJEKT

Verbautes Holz:	1267 m <sup>3</sup>
CO <sub>2</sub> Speicherung:	979 t
Wärmeerzeugung:	Fernwärmeverbund

#### **Schweizer Holz – Nachhaltig und ökologisch**

Die Strüby Unternehmungen nutzen pro Jahr rund 30 000 Kubikmeter Holz aus Schweizer Wäldern. Das Unternehmen bezieht das Holz aus der Region und lässt es vor Ort sägen und verleimen, bevor es weiterverarbeitet wird. Das einheimische Holz und die kurzen Wege führen zu einer hervorragenden Bilanz im Bereich der grauen Energie.

#### **Holznutzung speichert CO<sub>2</sub>**

CO<sub>2</sub>-Speicherung dank Holznutzung in der Schweiz – ganz im Sinne der Energieziele 2050. Schweizweit wachsen rund 10 Mio. m<sup>3</sup> Holz pro Jahr nach, davon werden nur 4.5 Mio. m<sup>3</sup> geerntet. Dadurch nimmt die Schweizer Waldfläche jährlich um 48 km<sup>2</sup> zu.



# Realisation



*Spatenstich*



*Baumeisterarbeiten*



Tankversenkung

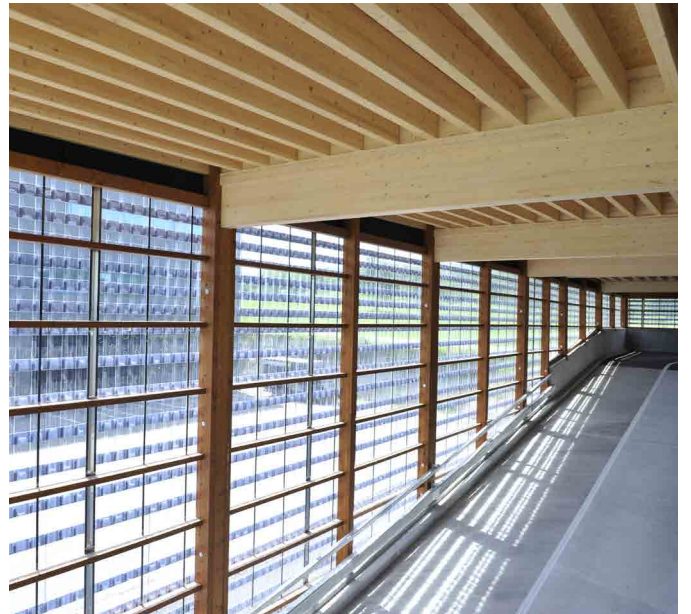
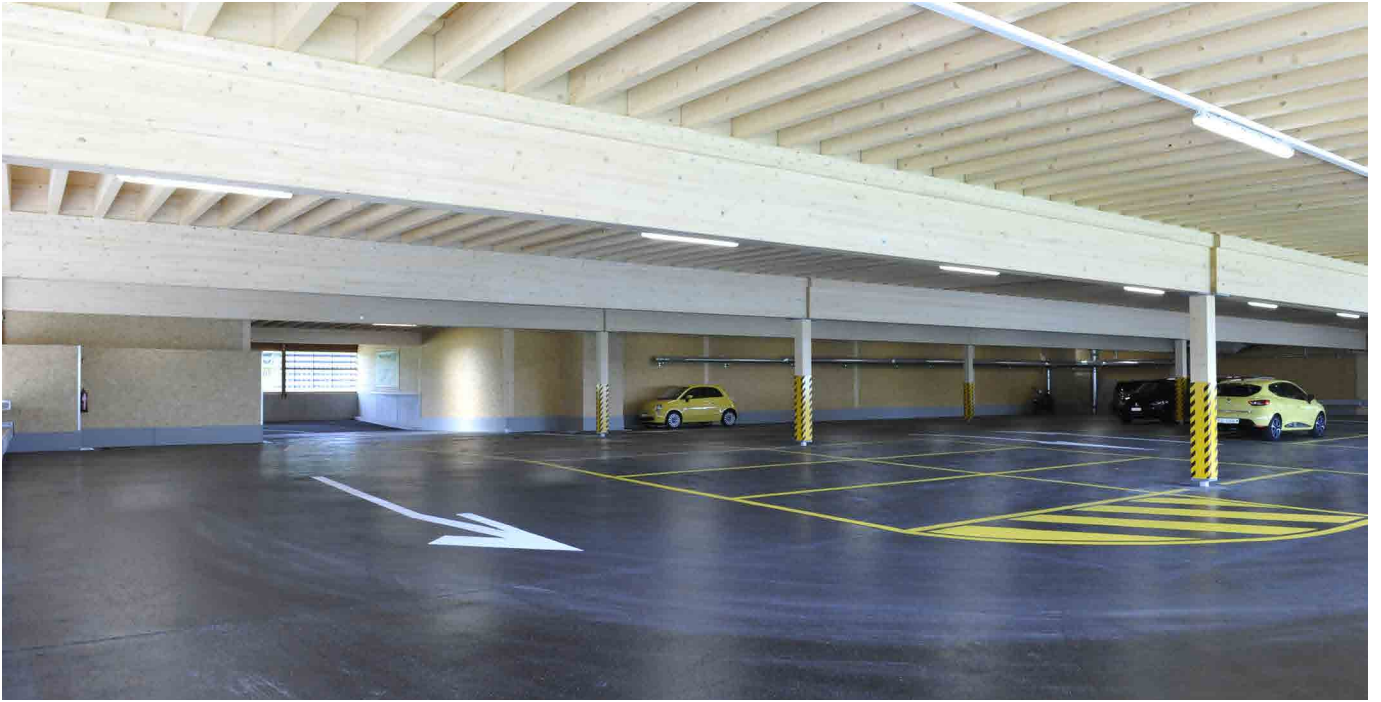


Aufrichte



# Das fertige Objekt

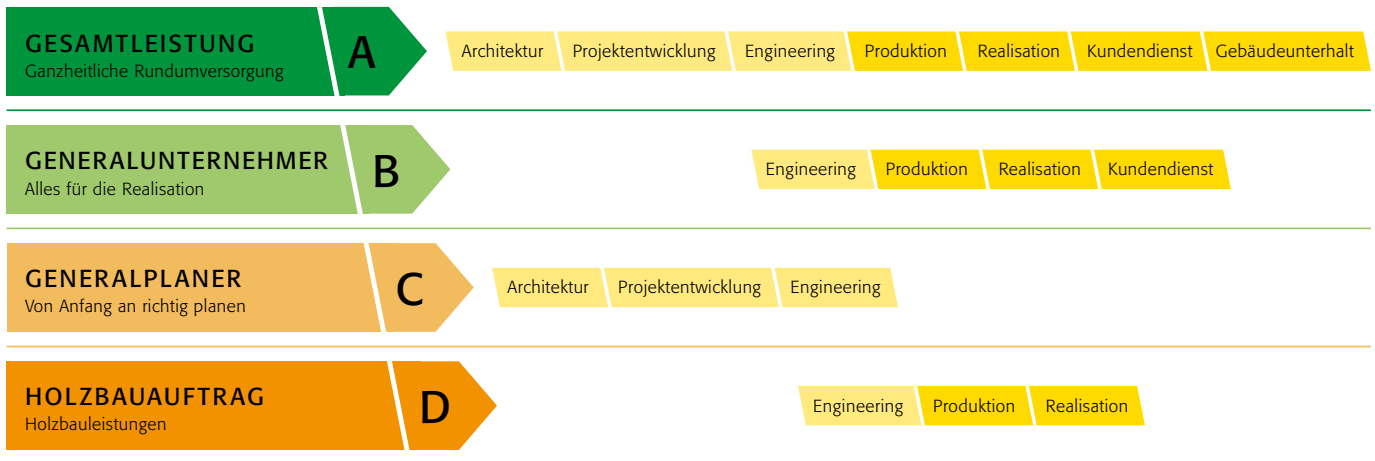






# Die Strüby Leistungsmodelle

Unsere Energie beziehen Sie nach Ihren Wünschen:



Die Komplexität von Bauvorhaben nimmt laufend zu, weil die Anforderungen seitens Gesetzgebers respektive an die Gebäudehülle, Haustechnik oder den Ausbaustandard stetig steigen. Die Bauherrschaft ist deshalb gut beraten, sich frühzeitig Gedanken zur Organisation von Planung und Bauausführung zu machen. Nur so kann schlussendlich ein vernünftiges Kosten-Nutzenverhältnis erzielt werden.

Bei Strüby sind innerhalb der Projektorganisation diverse Formen der Zusammenarbeit möglich. Diese beinhalten je nach Kundenbedürfnis eine unterschiedlich breite Palette an Leistungsmodulen. Innerhalb einer Gesamtleistungsvereinbarung – der ganzheitlichen Rundumversorgung – reichen diese von der Architektur über die Projektentwicklung, das Engineering, die Produktion, Realisation bis hin zum Kundendienst und Gebäudeunterhalt. Wer hingegen nur holzbautechnisches Know-how oder planerische Leistungen in Anspruch nehmen möchte, kann auf einen Holzbau- bzw. Generalplanerauftrag zurückgreifen.

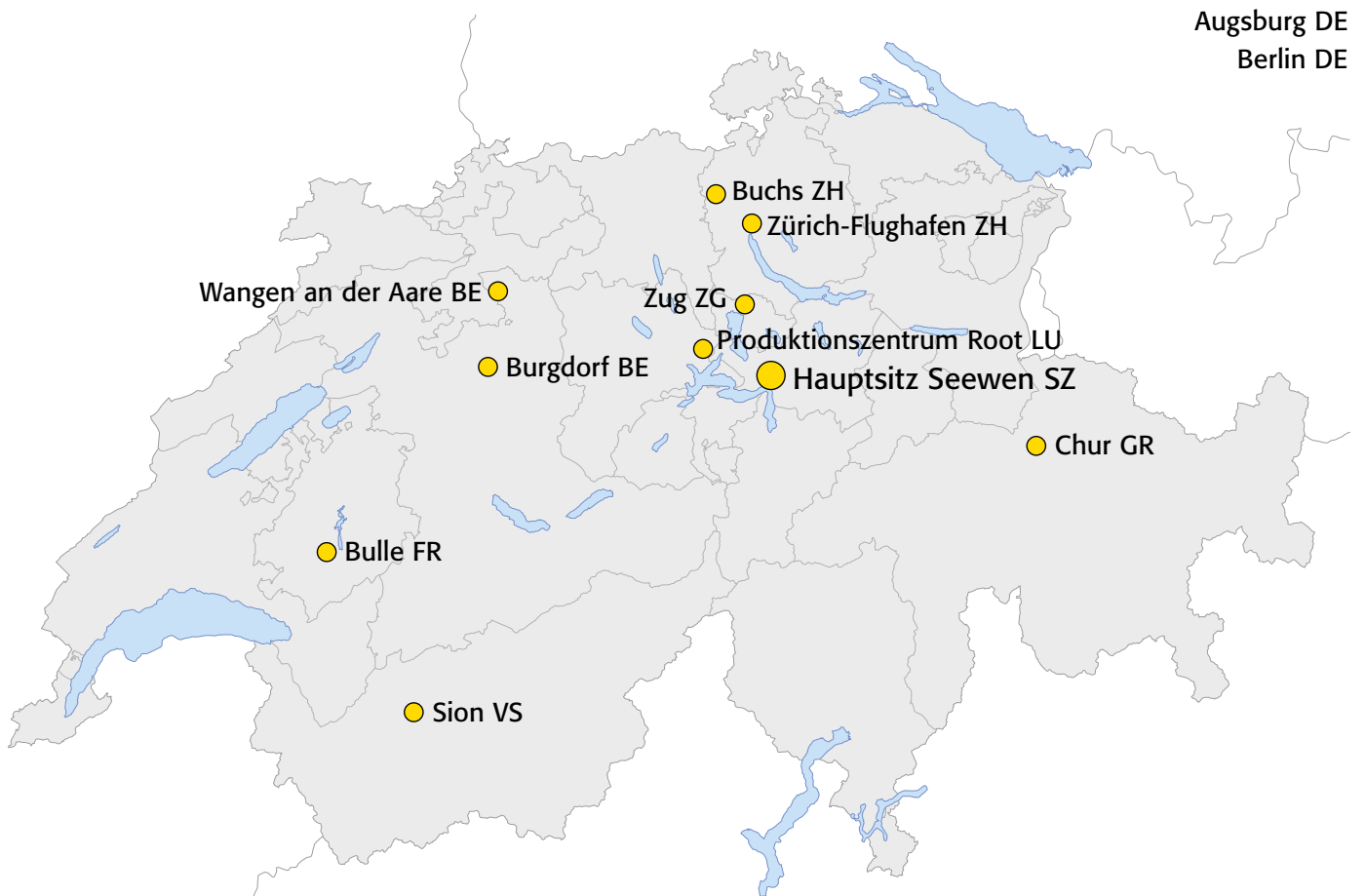
# Die Strüby Gesamtleistung

So einzigartig wie die Kundinnen und Kunden, so individuell sind auch ihre Ansprüche und Bedürfnisse an ein Bauprojekt. Ganz nach dem Leitsatz «Erfolgreich planen – mit Freude bauen» bietet Strüby ein umfassendes Gesamtleistungspaket an. Dieses kann sich von der Architektur über die Projektentwicklung, das Engineering, die Produktion, Realisation bis hin zur Nachbetreuung und zum Gebäudeunterhalt erstrecken, um vom professionellen und bewährten «Netzwerk Strüby» und von dessen Vorzügen profitieren zu können. Eng begleitet durch eine Bezugsperson aus den Bereichen Architektur und Projektentwicklung werden die Kundinnen und Kunden partnerschaftlich durch sämtliche Leistungsphasen geführt. Dies bildet eine wichtige Voraussetzung, um mehrgeschossige Bauten, Grossprojekte, aber auch kleinere Umbauten in bester Qualität, effizient, termin- und kostengerecht umzusetzen.



# Standorte

---





Das Label Schweizer Holz dient dem Nachweis der Holzherkunft zu Händen des Konsumenten. Die Marke wird ausgehend vom Wald entlang der Verarbeitungskette von den berechtigten Betrieben von einer Verarbeitungsstufe auf die nächste weitergereicht und stellt damit die Rückverfolgbarkeit der Herkunft sicher. Inhaber der Marke ist der Verein LIGNUM Holzwirtschaft Schweiz. Die Strüby Holzbau AG ist seit der Gründung dieser Marke 2011 mit dem Label Schweizer Holz zertifiziert, und zwar für die Gesamtproduktion. Das bedeutet, dass bei jedem Bau mindestens 80 Prozent des verwendeten Holzes aus der Schweiz stammen müssen.



Schweiz

**Strüby Konzept AG**  
**Strüby Holzbau AG**  
**Strüby Immo AG**  
Steinbislin 2  
6423 Seewen SZ

T +41 41 818 35 70  
info@strueby.ch  
www.strueby.ch

Deutschland

**STR Gesamtleistung GmbH**  
**STR Engineering GmbH**  
Steinerne Furt 76  
86167 Augsburg

T +49 (0) 821 - 74 82 93 00  
info@strueby.de  
www.strueby.de

Standorte Schweiz

Zürich-Flughafen ZH | Zug ZG | Wangen an der Aare BE | Sion VS | Seewen SZ | Root LU |  
Chur GR | Burgdorf BE | Bulle FR | Buchs ZH

Standorte Deutschland

Augsburg | Berlin