



Ersatzneubau Stöckli Uebeschi BE

| ARCHITEKTUR | IMMOBILIEN | WOHNBAU | INDUSTRIE- UND GEWERBEBAU |
| UMBAU | LANDWIRTSCHAFT | INNENAUSBAU |

Inhalt

Objekt	4
.....	
Fakten zum Bau	5
.....	
Architektur & Planung	6
.....	
Fassadenpläne	7
.....	
Schnitte & Grundrisse	8
.....	
Ökologie	10
.....	
Realisation	11
.....	
Bauablauf	11
.....	
Das fertige Objekt	18
.....	
Leistungen Strüby	22
.....	

Objekt

Mit diesem Ersatzneubau wollte die Bauherrschaft eine neuzeitliche Betriebsleiter- und eine Stöckli-Wohnung realisieren. Im Rahmen der Projektierung hatte sich schnell gezeigt, dass eine Sanierung aufgrund der schlechten Bausubstanz und der ungenügenden Raumhöhen nicht in Frage kommt. Das alte Wohnhaus wurde daher komplett rückgebaut und machte dem Ersatzneubau Platz, der mit der Positionierung und in der Gesamtwirkung den Charakter des Vorgängerbaus übernahm.



Fakten zum Bau

Objekt:	Ersatzneubau Zweifamilienhaus Stöckli	
Ort:	3635 Uebeschi BE	
Stockwerke:	2	
Wohneinheiten:	1 x	4.5 Zimmer Wohnung
	1 x	2.5 Zimmer Wohnung
Wohnflächen:	4.5 Zimmer Wohnung	93.8 m ²
	2.5 Zimmer Wohnung	48.0 m ²
Bruttogeschossfläche:	142 m ² (exkl. UG)	
Garagenplätze:	2	
Bauweise:	Holzelementbauweise	
Fassade:	Hinterlüftete Naturholzschalung	
Besonderheiten:	Ausserhalb der Bauzone Enge Zusammenarbeit mit Denkmalpflege	
Realisation:	9 Monate, 2019	

Leistungen Strüby

Gesamtleistung: Architektur, Projektentwicklung, Engineering, Produktion, Realisation, Kundendienst, Gebäudeunterhalt

Innenausbau: Küchen

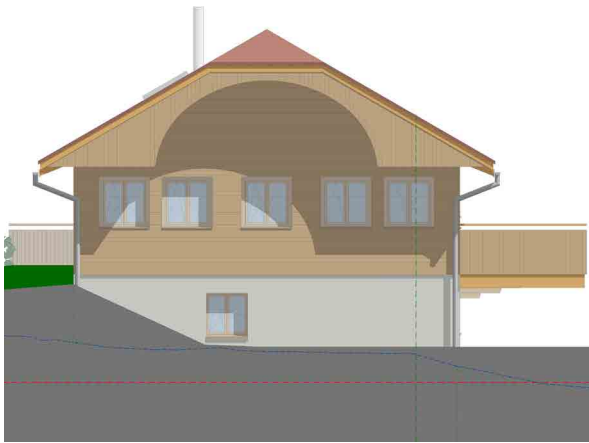
Architektur & Planung

Aufgrund behördlicher Auflagen wurde das Gebäude, das sich in der Landwirtschaftszone befindet, in traditioneller Bauart erstellt. Es verfügt im Erdgeschoss über eine moderne 2.5- und im Obergeschoss über eine geräumige 4.5-Zimmer-Wohnung. Gebaut wurden die beiden Geschosse in Holzelementbauweise mit Schweizer Holz, das Untergeschoss in Massivbau.

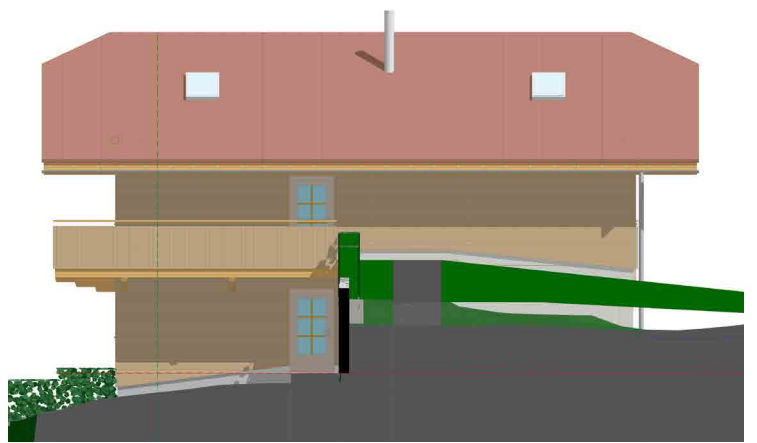
Angelehnt an das ursprüngliche Gebäude ist der Neubau mit einem Stumpfwalmdach, einer Naturholzschalung und mit kleinteiligen Sprossenfenstern ausgestattet. Das gesamte Projekt wurde in enger Zusammenarbeit mit der kantonalen Denkmalpflege realisiert.



Fassadenpläne



Westfassade



Nordfassade

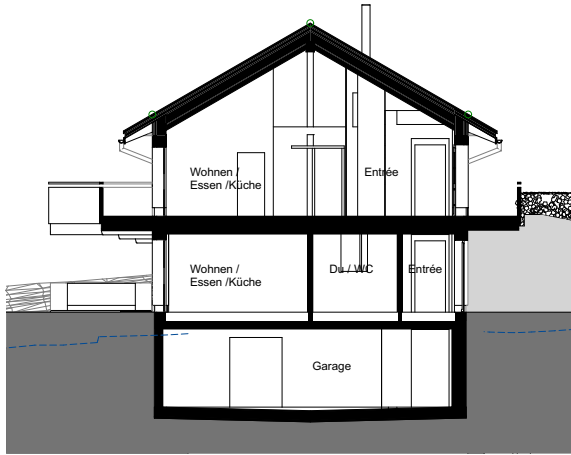


Ostfassade



Südfassade

Schnitte

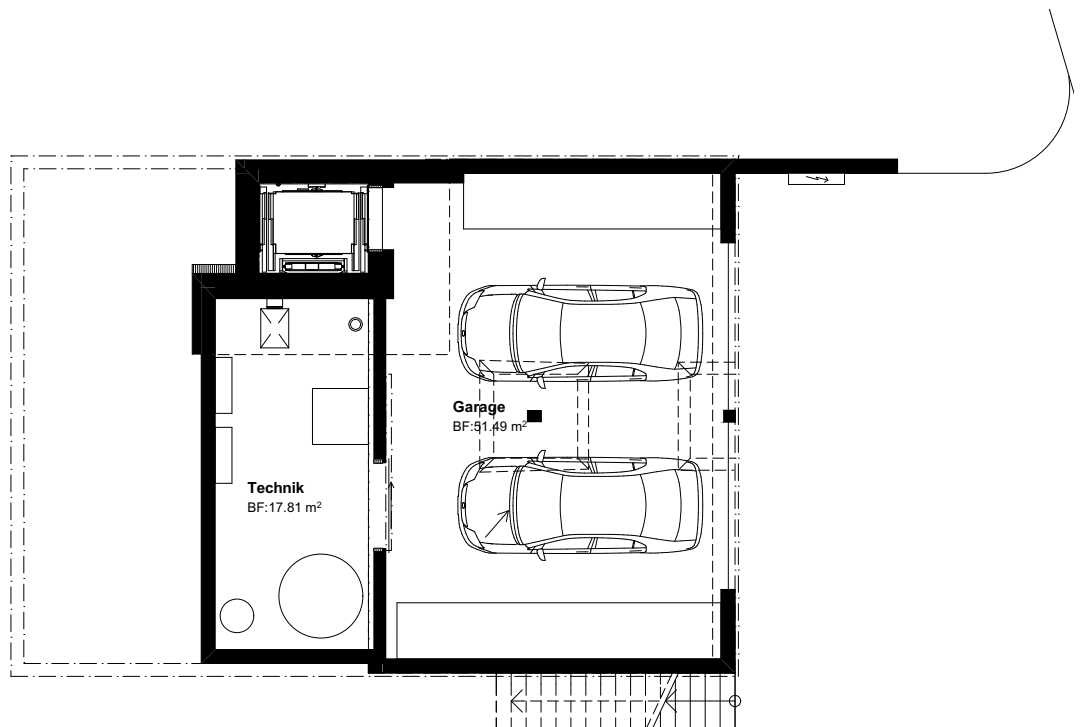


Ost-Schnitt

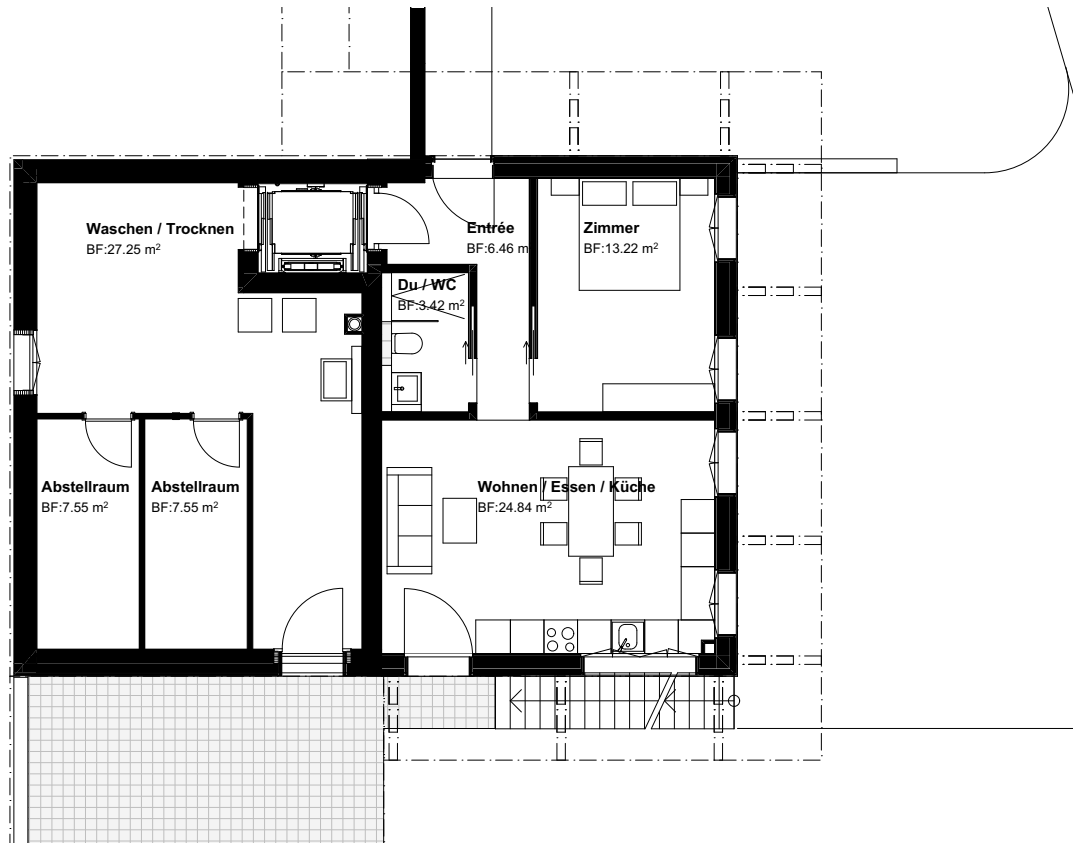


Süd-Schnitt

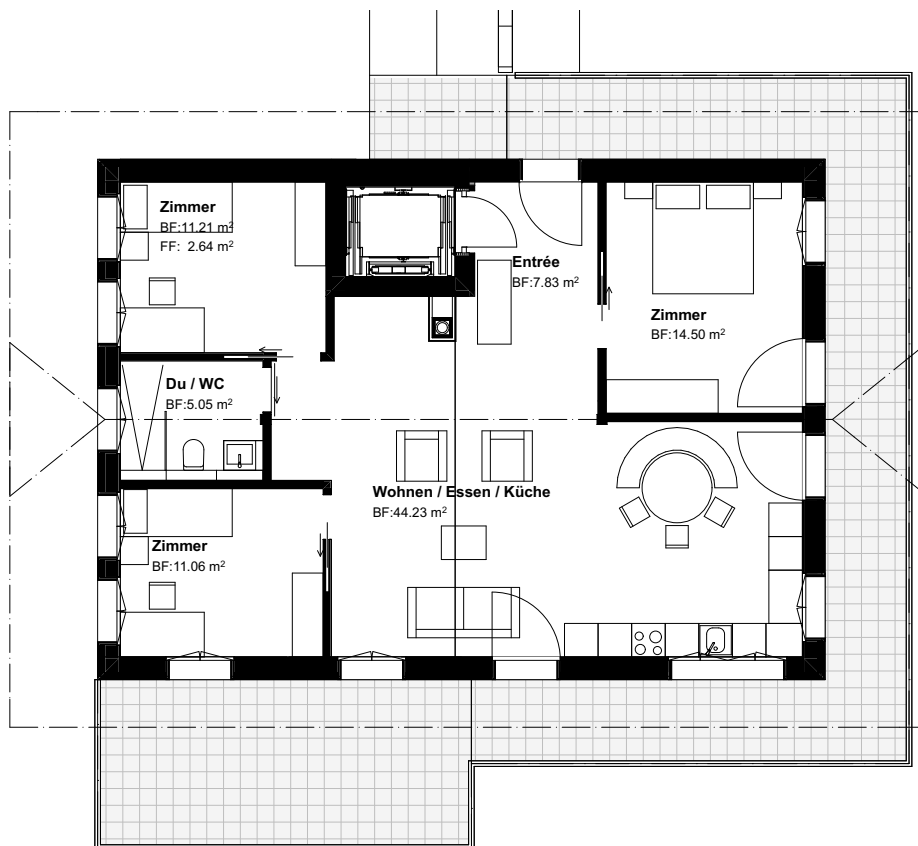
Grundrisse



Untergeschoss



Erdgeschoss



Obergeschoss

Nachhaltigkeit

ÖKOLOGISCHE FAKTEN ZUM OBJEKT

Schweizer Holz:	61 m ³
CO ₂ Speicherung:	60 t
Erneuerbare Energien:	Warmwasseraufbereitung mittels Photovoltaikanlage
Wärmeerzeugung:	Stückholzheizung inkl. Speicher

Schweizer Holz – Nachhaltig und ökologisch

Die Strüby Unternehmungen nutzen pro Jahr rund 30 000 Kubikmeter Holz aus Schweizer Wäldern. Das Unternehmen bezieht das Holz aus der Region und lässt es vor Ort sägen und verleimen, bevor es weiterverarbeitet wird. Das einheimische Holz und die kurzen Wege führen zu einer hervorragenden Bilanz im Bereich der grauen Energie.

Holznutzung speichert CO₂

CO₂-Speicherung dank Holznutzung in der Schweiz – ganz im Sinne der Energieziele 2050. Schweizweit wachsen rund 10 Mio. m³ Holz pro Jahr nach, davon werden nur 4.5 Mio. m³ geerntet. Dadurch nimmt die Schweizer Waldfläche jährlich um 48 km² zu.



Realisation



Vorher



Abbruch



Aushub



Baumeisterarbeiten







Aufrichte

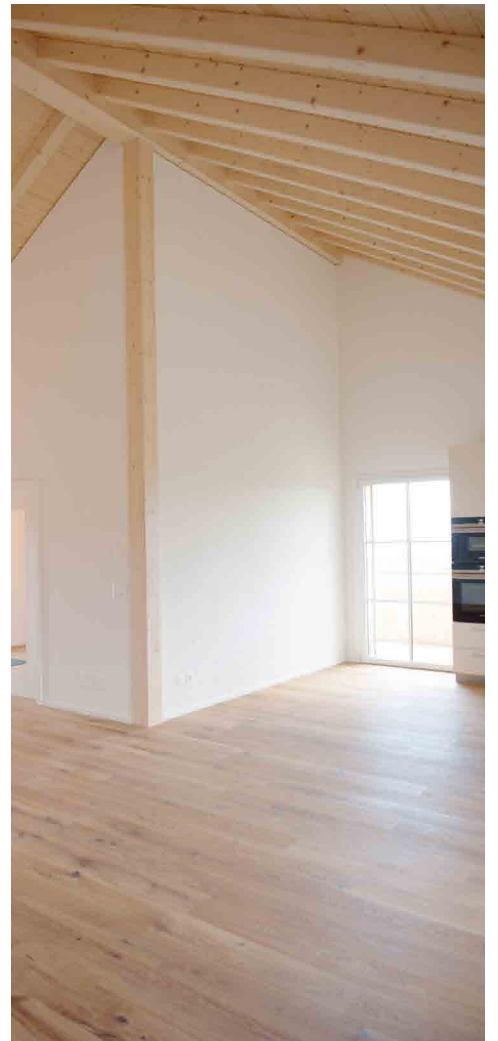
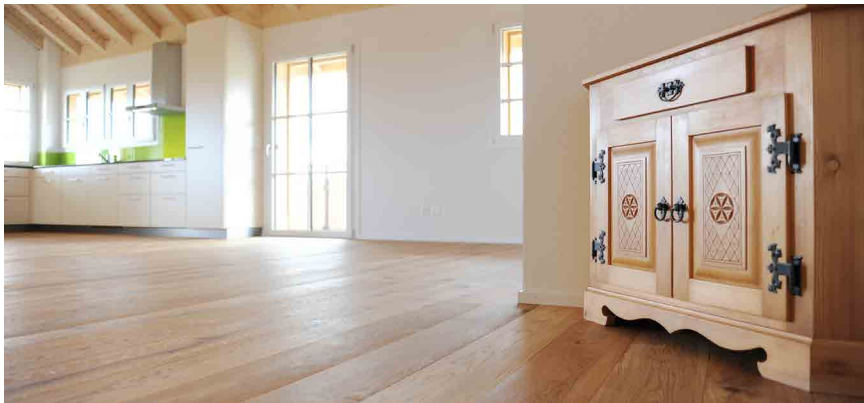


Innenbau

Das fertige Objekt



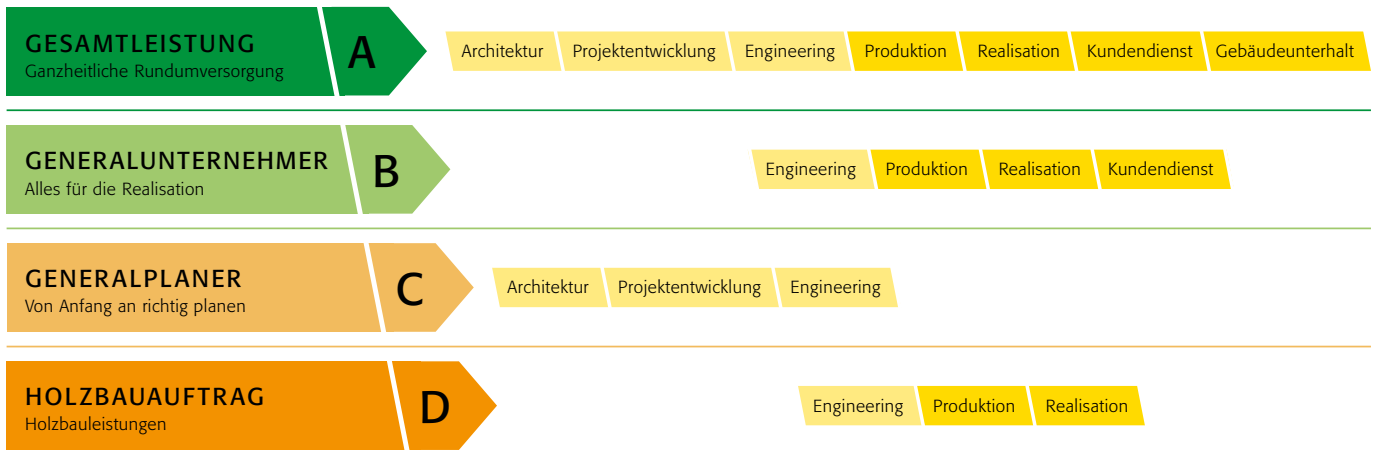






Die Strüby Leistungsmodelle

Unsere Energie beziehen Sie nach Ihren Wünschen:



Die Komplexität von Bauvorhaben nimmt laufend zu, weil die Anforderungen seitens Gesetzgebers respektive an die Gebäudehülle, Haustechnik oder den Ausbaustandard stetig steigen. Die Bauherrschaft ist deshalb gut beraten, sich frühzeitig Gedanken zur Organisation von Planung und Bauausführung zu machen. Nur so kann schlussendlich ein vernünftiges Kosten-Nutzenverhältnis erzielt werden.

Bei Strüby sind innerhalb der Projektorganisation diverse Formen der Zusammenarbeit möglich. Diese beinhalten je nach Kundenbedürfnis eine unterschiedlich breite Palette an Leistungsmodulen. Innerhalb einer Gesamtleistungsvereinbarung – der ganzheitlichen Rundumversorgung – reichen diese von der Architektur über die Projektentwicklung, das Engineering, die Produktion, Realisation bis hin zum Kundendienst und Gebäudeunterhalt. Wer hingegen nur holzbautechnisches Know-how oder planerische Leistungen in Anspruch nehmen möchte, kann auf einen Holzbau- bzw. Generalplanerauftrag zurückgreifen.

Die Strüby Gesamtleistung

So einzigartig wie die Kundinnen und Kunden, so individuell sind auch ihre Ansprüche und Bedürfnisse an ein Bauprojekt. Ganz nach dem Leitsatz «Erfolgreich planen – mit Freude bauen» bietet Strüby ein umfassendes Gesamtleistungspaket an. Dieses kann sich von der Architektur über die Projektentwicklung, das Engineering, die Produktion, Realisation bis hin zur Nachbetreuung und zum Gebäudeunterhalt erstrecken, um vom professionellen und bewährten «Netzwerk Strüby» und von dessen Vorzügen profitieren zu können. Eng begleitet durch eine Bezugsperson aus den Bereichen Architektur und Projektentwicklung werden die Kundinnen und Kunden partnerschaftlich durch sämtliche Leistungsphasen geführt. Dies bildet eine wichtige Voraussetzung, um mehrgeschossige Bauten, Grossprojekte, aber auch kleinere Umbauten in bester Qualität, effizient, termin- und kostengerecht umzusetzen.





Schweiz

Strüby Konzept AG
Strüby Holzbau AG
Strüby Immo AG
Steinbislin 2
6423 Seewen SZ

T +41 41 818 35 70
info@strueby.ch
www.strueby.ch

Deutschland

STR Gesamtleistung GmbH
STR Engineering GmbH
Steinerne Furt 76
86167 Augsburg

T +49 (0) 821 - 74 82 93 00
info@strueby.de
www.strueby.de

Standorte Schweiz

Zürich-Flughafen ZH | Zug ZG | Wangen an der Aare BE | Sion VS | Seewen SZ | Root LU |
Chur GR | Burgdorf BE | Bulle FR | Buchs ZH

Standorte Deutschland

Augsburg | Berlin