



# An- und Umbau Einfamilienhaus Thalwil ZH

| ARCHITEKTUR | IMMOBILIEN | WOHNBAU | INDUSTRIE- UND GEWERBEBAU |  
| UMBAU | LANDWIRTSCHAFT | INNENAUSBAU |



# Inhalt

---

<b>Objekt</b>	<b>4</b>
.....	
Fakten zum Bau	5
.....	
<b>Architektur &amp; Planung</b>	<b>6</b>
.....	
Fassadenpläne & Schnitte	8
.....	
Grundrisse	10
.....	
Ökologie	13
.....	
<b>Realisation</b>	<b>14</b>
.....	
Bauablauf	14
.....	
Das fertige Objekt	18
.....	
<b>Leistungen Strüby</b>	<b>20</b>
.....	
Die Strüby Leistungsmodelle	22
.....	
Die Strüby Gesamtleistung	23
.....	

# Objekt

---

Das Einfamilienhaus an Hanglage in Thalwil ZH bietet einen herrlichen Ausblick auf den Zürichsee. Das Haus bot schon vor dem An- und Umbau viel Charme aber den neuen Besitzern zuwenig Platz. Wollten sie doch auch Platz für Besucher und ein grosses Büro als Homeoffice. Mit dem Anbau brachten sie alle Wünsche und Bedürfnisse unter einen Hut und die Weitsicht wird dank der Loggia und der grossen Terrasse noch umwerfender.



## Fakten zum Bau

---

Objekt:	An- und Umbau Einfamilienhaus
Ort:	8800 Thalwil ZH
Stockwerke:	4
Wohnfläche:	235 m <sup>2</sup>
Gebäudevolumen:	1510 m <sup>3</sup>
Garagenplätze:	2
Bauweise:	Holzelementbauweise
Fassade:	Anbau Holz / Bestand Massiv und Holz
Realisation:	2010

### Leistungen Strüby

Gesamtleistung: Architektur, Projektentwicklung, Engineering, Produktion, Realisation, Kundendienst, Gebäudeunterhalt

# Architektur & Planung

---

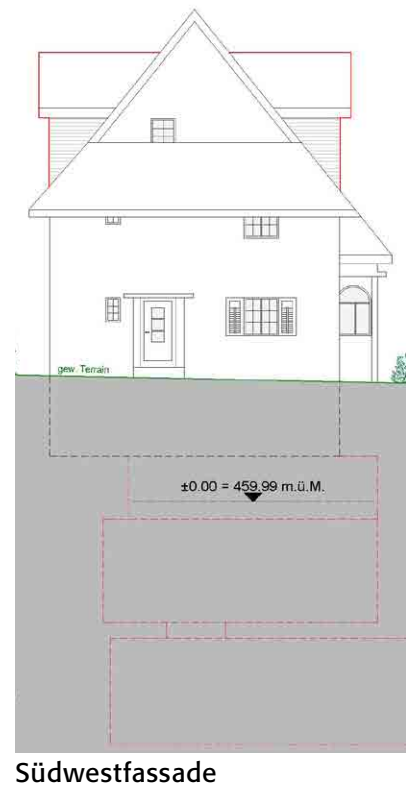
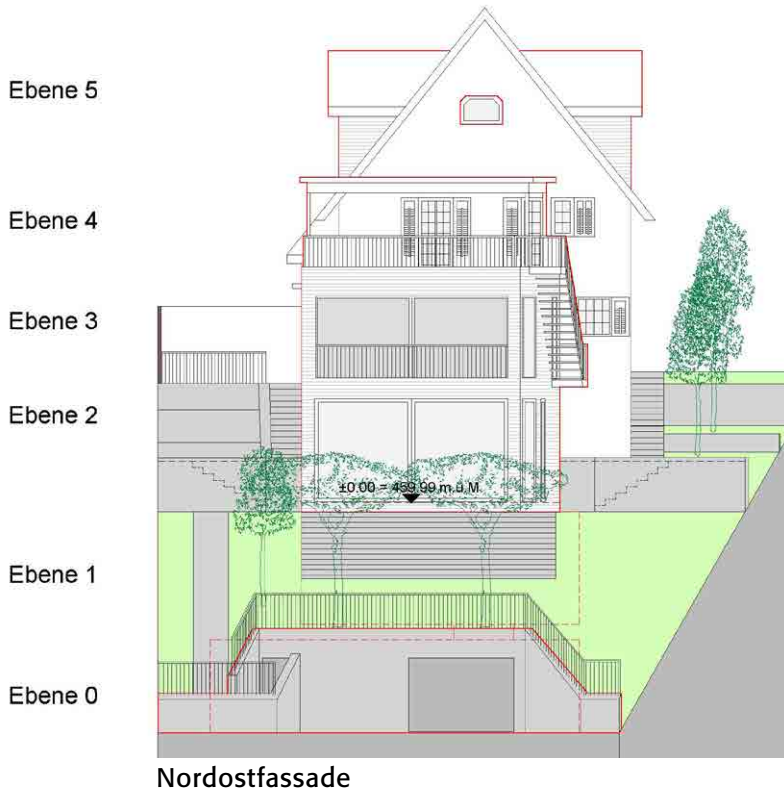
## Gekonnt Alt und Neu verbunden

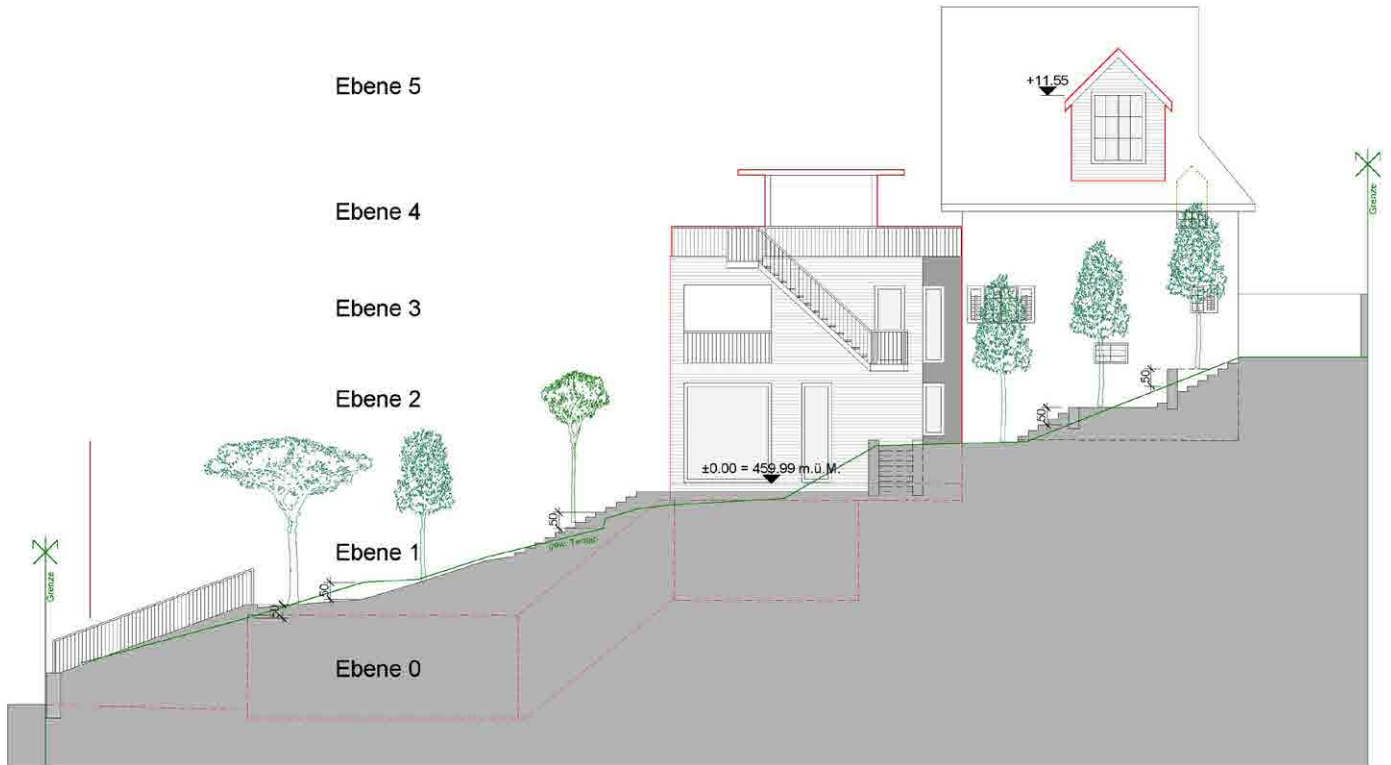
Das ehemalige fünf Zimmer Einfamilienhaus wurde um mehrere grosszügige Räume erweitert. Ein Anbau in Holz verbindet auf gekonnte Art traditionelles mit modernem. Im Gartengeschoss entstand ein grosses Büro mit direktem Zugang zum Garten, eine kleine Bibliothek geschickt neben der neuen Treppe integriert sowie ein heimeliges Gästezimmer mit angrenzendem Bad. Im Erdgeschoss ergänzt neu ein charmantes Wohnzimmer und eine Loggia das bestehende Gebäude. Grosse Fenster bringen viel Licht und Helligkeit in die Räume und bieten einen schönen Ausblick ins Grüne. Die Dachterrasse mit grandioser Aussicht vervollständigt den Neubau. Der alte Teil wurde gekonnt saniert, bewährtes wurde belassen und mit modernen Details aufgewertet. Die Küche und alle Badezimmer wurden komplett erneuert, das Treppenhaus weiss gestrichen, neue Holzböden verlegt und alle Türen und Wände aufgefrischt. Um dem Elternschlafzimmer mehr Raum und Licht zu geben, wurde eine Lukarne und ein Dachfenster im bestehenden Dach eingebaut. Geschmackvoll und heimelig präsentiert sich das Wohnhaus nach dem erfolgreichen Um- und Anbau und lädt zum Wohlfühlen ein.



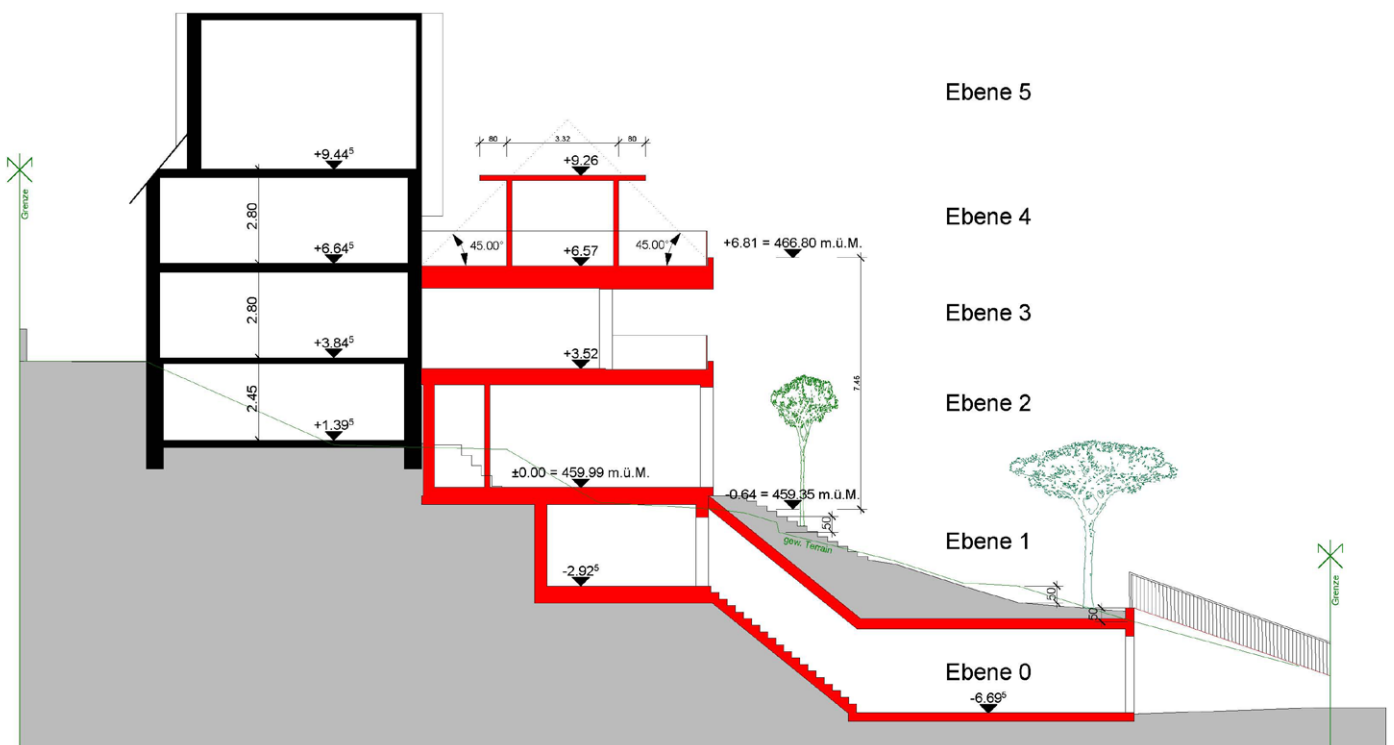


# Fassadenpläne & Schnitte



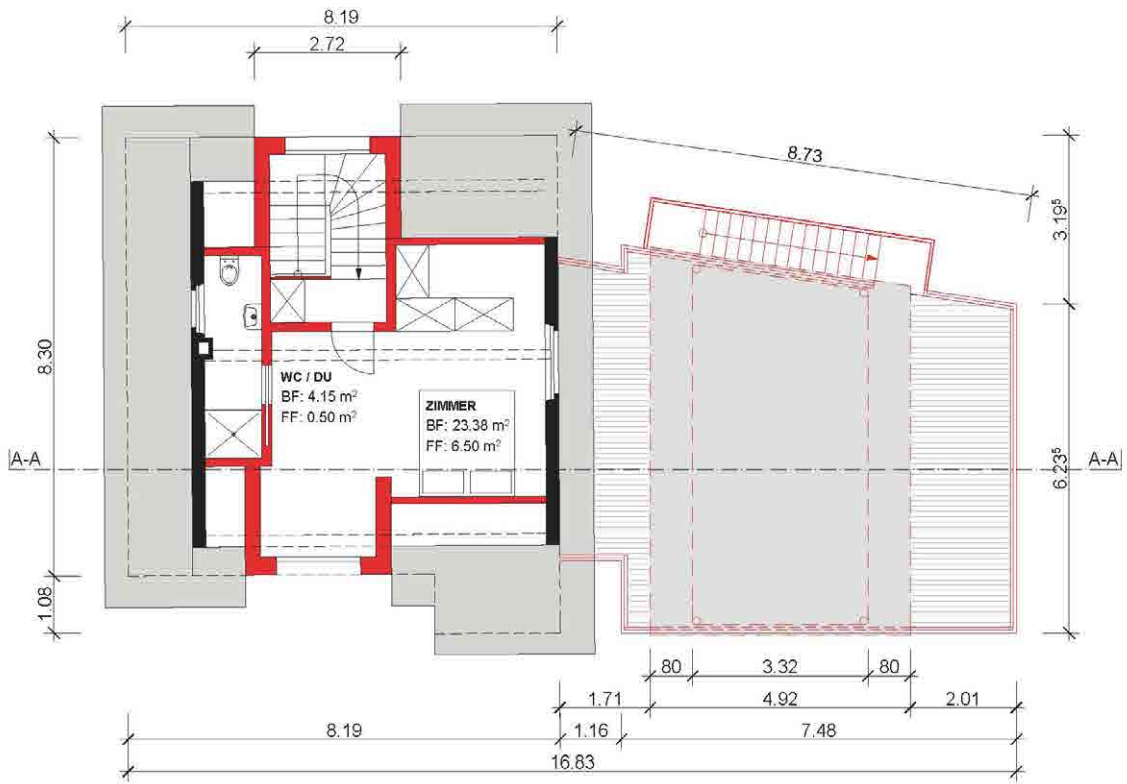


Ostfassade

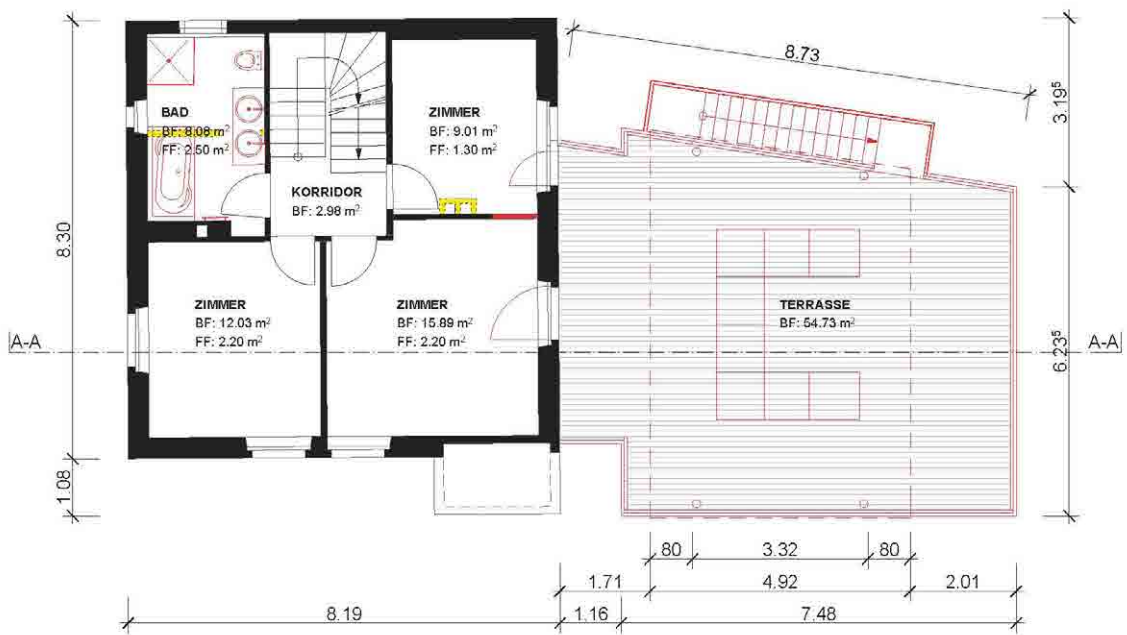


Ostfassade

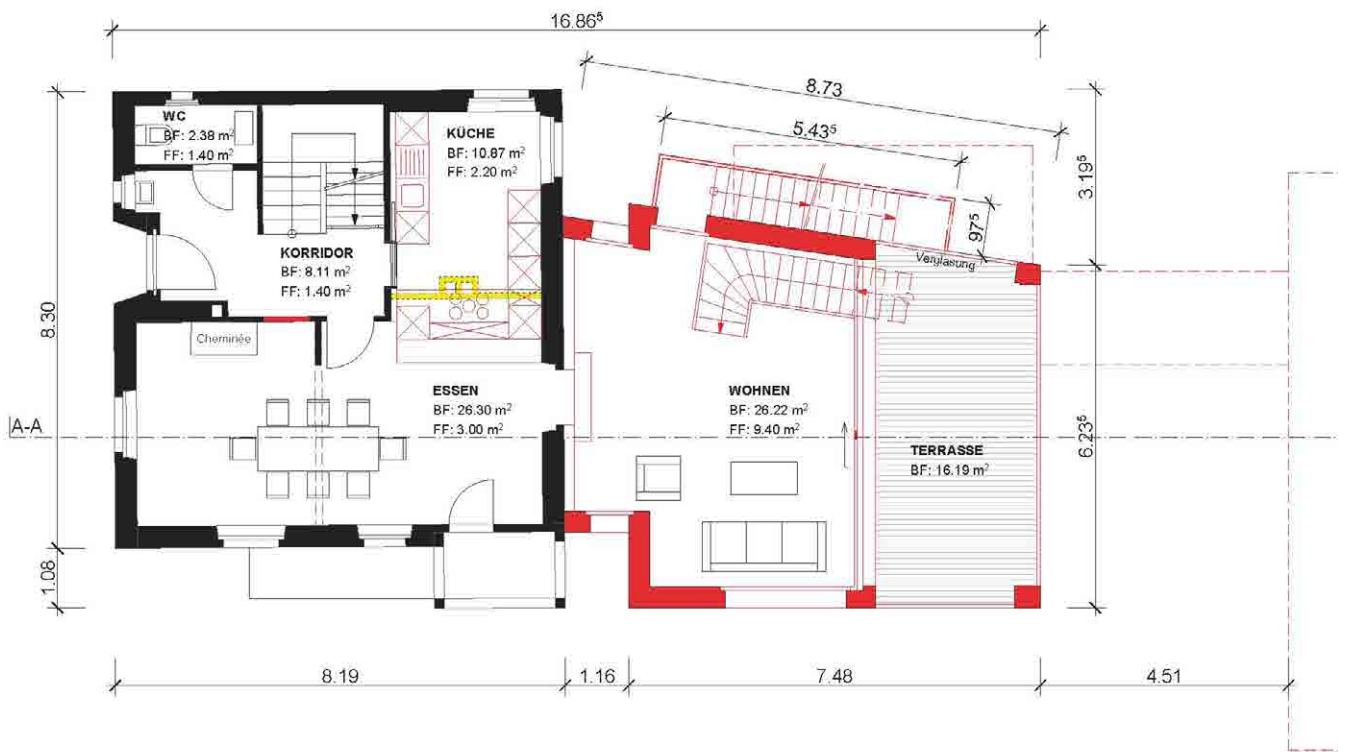
# Grundrisse



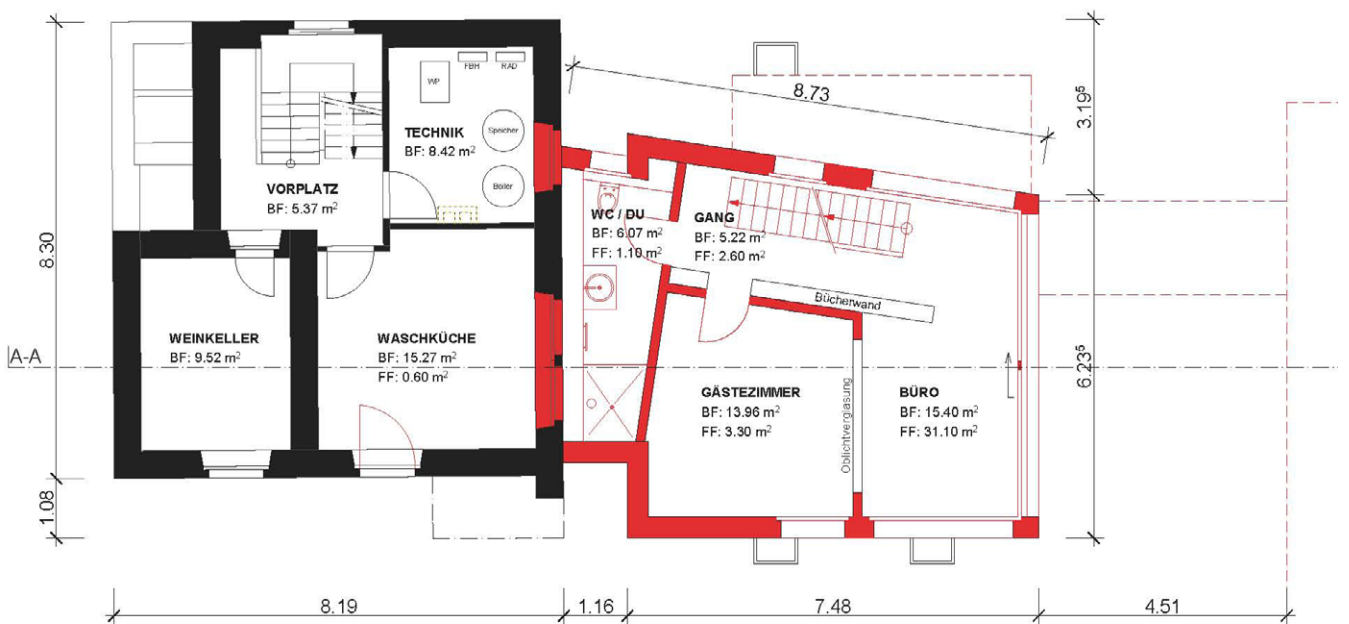
Ebene 5



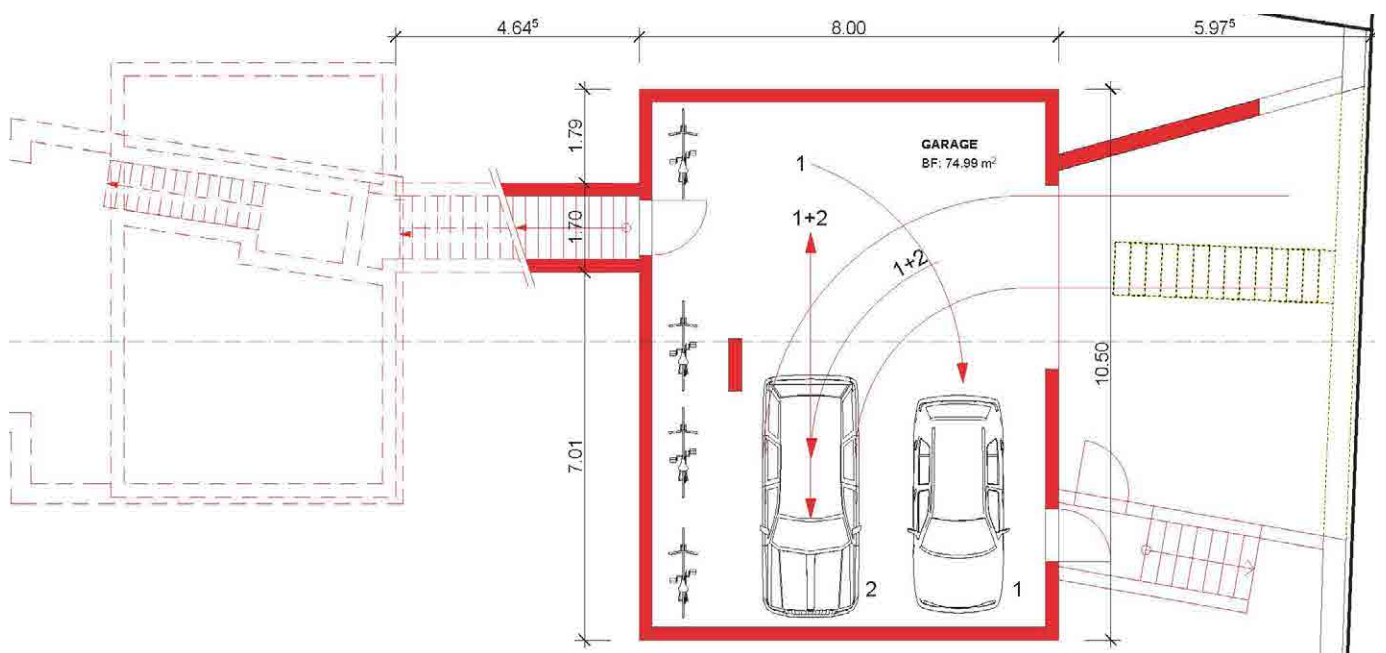
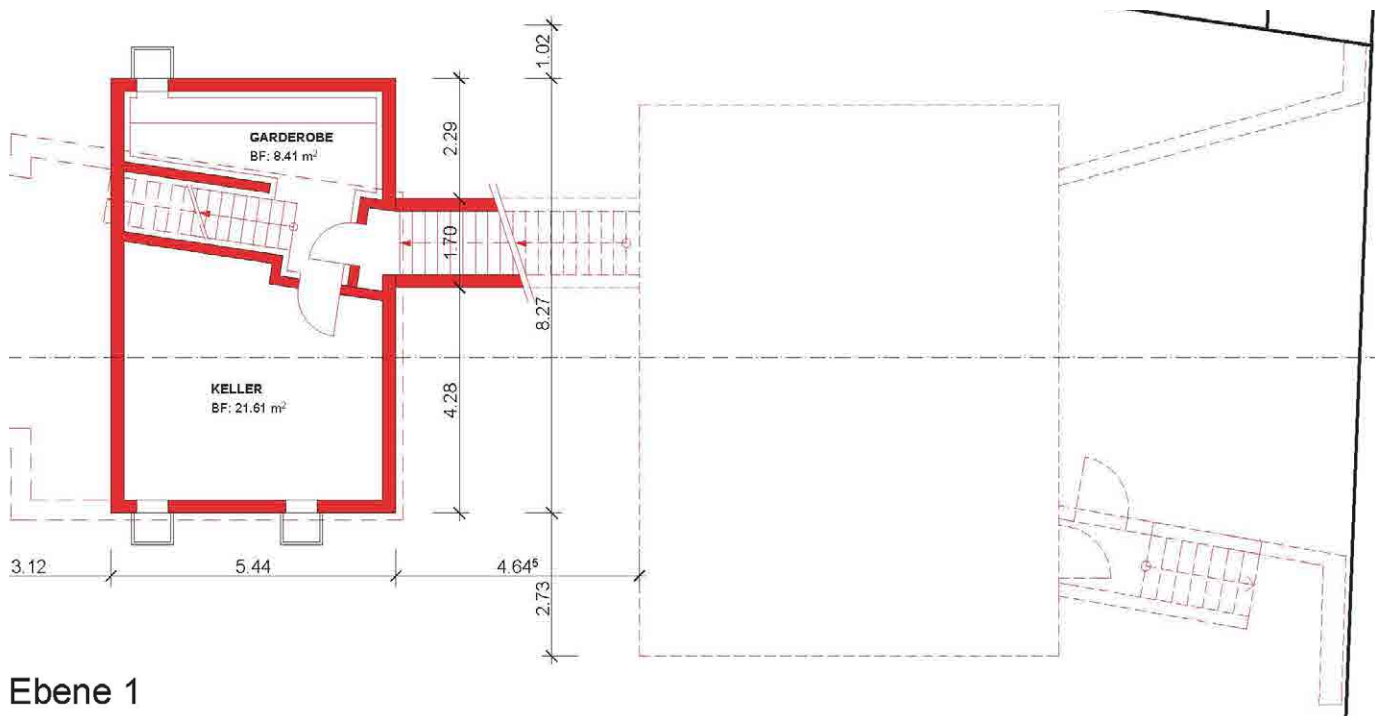
Ebene 4



Ebene 3



Ebene 2



## Nachhaltigkeit

### ÖKOLOGISCHE FAKTEN ZUM OBJEKT

Verbautes Holz:	100 m <sup>3</sup>
CO <sub>2</sub> Speicherung:	80 t
Wärmeerzeugung:	Sole / Wasser Wärmepumpe mit Erdspeule

### Schweizer Holz – Nachhaltig und ökologisch

Die Strüby Unternehmungen nutzen pro Jahr rund 30 000 Kubikmeter Holz aus Schweizer Wäldern. Das Unternehmen bezieht das Holz aus der Region und lässt es vor Ort sägen und verleimen, bevor es weiterverarbeitet wird. Das einheimische Holz und die kurzen Wege führen zu einer hervorragenden Bilanz im Bereich der grauen Energie.

### Holznutzung speichert CO<sub>2</sub>

CO<sub>2</sub>-Speicherung dank Holznutzung in der Schweiz – ganz im Sinne der Energieziele 2050. Schweizweit wachsen rund 10 Mio. m<sup>3</sup> Holz pro Jahr nach, davon werden nur 4.5 Mio. m<sup>3</sup> geerntet. Dadurch nimmt die Schweizer Waldfläche jährlich um 48 km<sup>2</sup> zu.



# Realisation

---



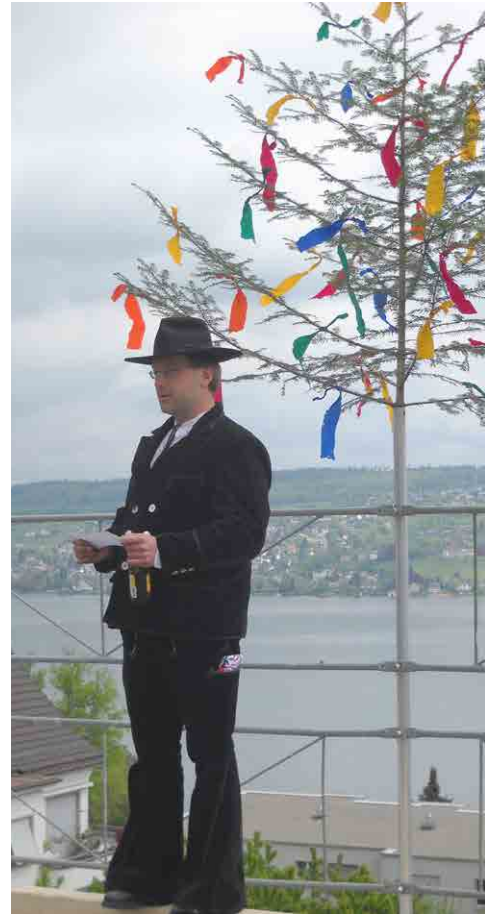
*Vorher*



*Spatenstich*



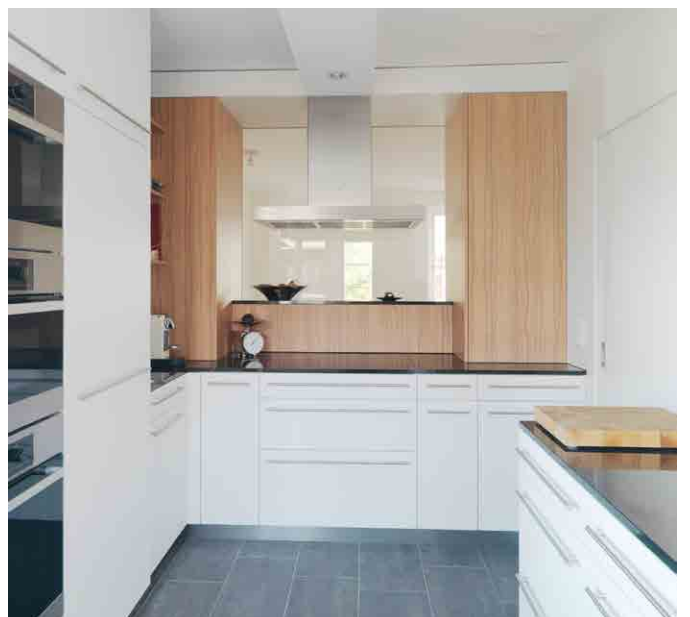
*Umbau*

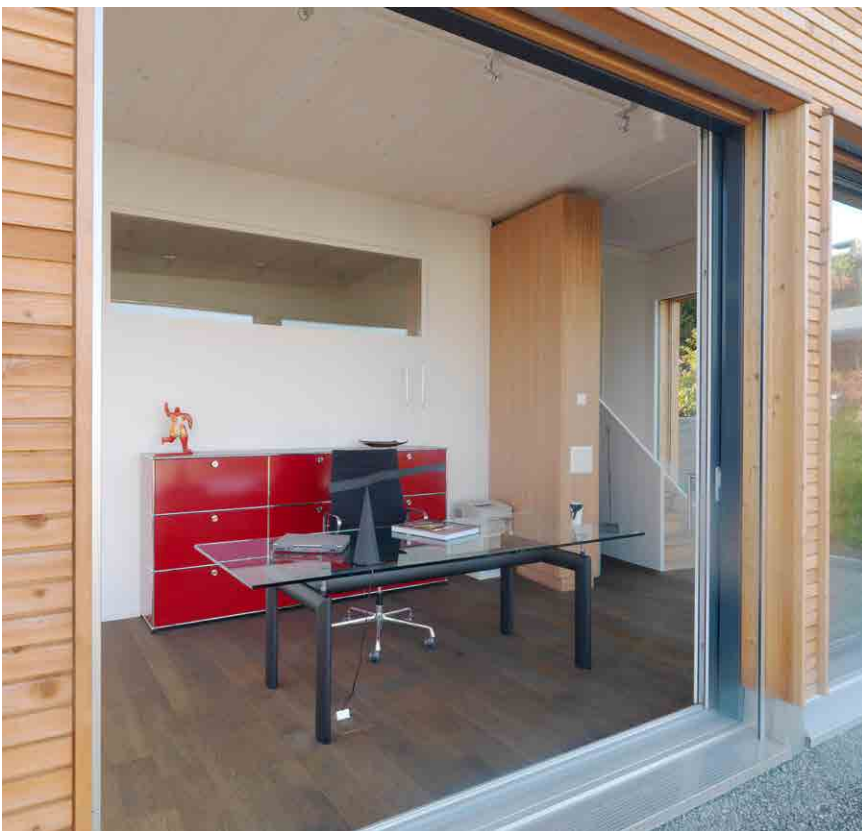


## Das fertige Objekt



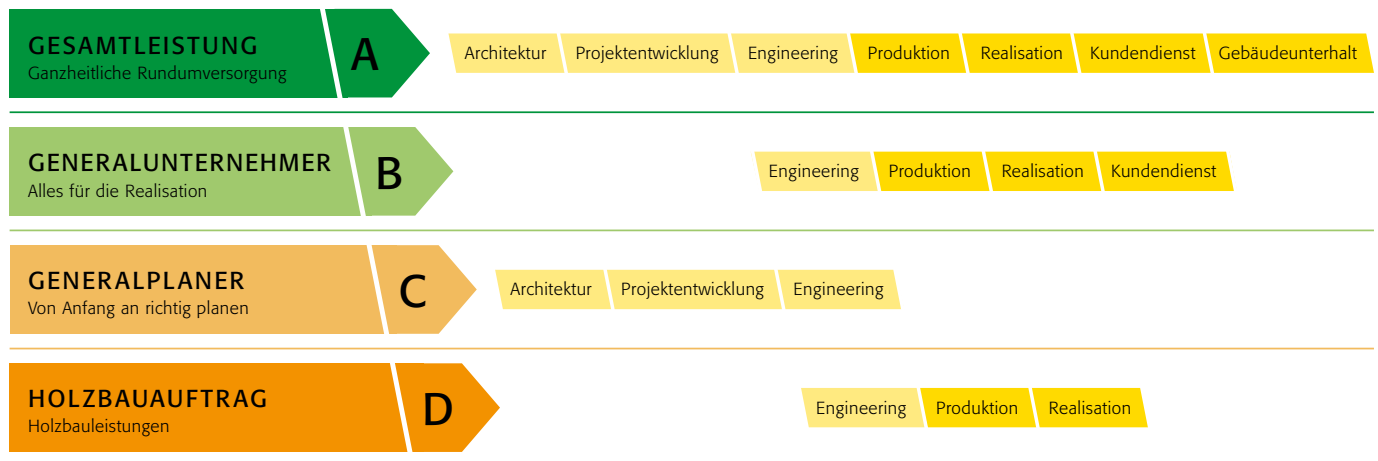






# Die Strüby Leistungsmodelle

Unsere Energie beziehen Sie nach Ihren Wünschen:



Die Komplexität von Bauvorhaben nimmt laufend zu, weil die Anforderungen seitens Gesetzgebers respektive an die Gebäudehülle, Haustechnik oder den Ausbaustandard stetig steigen. Die Bauherrschaft ist deshalb gut beraten, sich frühzeitig Gedanken zur Organisation von Planung und Bauausführung zu machen. Nur so kann schlussendlich ein vernünftiges Kosten-Nutzenverhältnis erzielt werden.

Bei Strüby sind innerhalb der Projektorganisation diverse Formen der Zusammenarbeit möglich. Diese beinhalten je nach Kundenbedürfnis eine unterschiedlich breite Palette an Leistungsmodulen. Innerhalb einer Gesamtleistungsvereinbarung – der ganzheitlichen Rundumversorgung – reichen diese von der Architektur über die Projektentwicklung, das Engineering, die Produktion, Realisation bis hin zum Kundendienst und Gebäudeunterhalt. Wer hingegen nur holzbautechnisches Know-how oder planerische Leistungen in Anspruch nehmen möchte, kann auf einen Holzbau- bzw. Generalplanerauftrag zurückgreifen.

# Die Strüby Gesamtleistung

So einzigartig wie die Kundinnen und Kunden, so individuell sind auch ihre Ansprüche und Bedürfnisse an ein Bauprojekt. Ganz nach dem Leitsatz «Erfolgreich planen – mit Freude bauen» bietet Strüby ein umfassendes Gesamtleistungspaket an. Dieses kann sich von der Architektur über die Projektentwicklung, das Engineering, die Produktion, Realisation bis hin zur Nachbetreuung und zum Gebäudeunterhalt erstrecken, um vom professionellen und bewährten «Netzwerk Strüby» und von dessen Vorzügen profitieren zu können. Eng begleitet durch eine Bezugsperson aus den Bereichen Architektur und Projektentwicklung werden die Kundinnen und Kunden partnerschaftlich durch sämtliche Leistungsphasen geführt. Dies bildet eine wichtige Voraussetzung, um mehrgeschossige Bauten, Grossprojekte, aber auch kleinere Umbauten in bester Qualität, effizient, termin- und kostengerecht umzusetzen.





Schweiz

**Strüby Konzept AG**  
**Strüby Holzbau AG**  
**Strüby Immo AG**  
Steinbislin 2  
6423 Seewen SZ

T +41 41 818 35 70  
info@strueby.ch  
www.strueby.ch

Deutschland

**STR Gesamtleistung GmbH**  
**STR Engineering GmbH**  
Steinerne Furt 76  
86167 Augsburg

T +49 (0) 821 - 74 82 93 00  
info@strueby.de  
www.strueby.de

Standorte Schweiz

Zürich-Flughafen ZH | Zug ZG | Wangen an der Aare BE | Sion VS | Seewen SZ | Root LU |  
Chur GR | Burgdorf BE | Bulle FR | Buchs ZH

Standorte Deutschland

Augsburg | Berlin