



An- und Umbau Einfamilienhaus Thalwil ZH

| ARCHITEKTUR | IMMOBILIEN | WOHNBAU | INDUSTRIE- UND GEWERBEBAU |
| UMBAU | LANDWIRTSCHAFT | INNENAUSBAU |

Inhalt

Objekt	4
.....	
Fakten zum Bau	5
.....	
Architektur & Planung	6
.....	
Fassadenpläne & Schnitte	8
.....	
Grundrisse	10
.....	
Ökologie	13
.....	
Realisation	14
.....	
Bauablauf	14
.....	
Das fertige Objekt	18
.....	
Leistungen Strüby	20
.....	
Die Strüby Leistungsmodelle	22
.....	
Die Strüby Gesamtleistung	23
.....	

Objekt

Das Einfamilienhaus an Hanglage in Thalwil ZH bietet einen herrlichen Ausblick auf den Zürichsee. Das Haus bot schon vor dem An- und Umbau viel Charme aber den neuen Besitzern zuwenig Platz. Wollten sie doch auch Platz für Besucher und ein grosses Büro als Homeoffice. Mit dem Anbau brachten sie alle Wünsche und Bedürfnisse unter einen Hut und die Weitsicht wird dank der Loggia und der grossen Terrasse noch umwerfender.



Fakten zum Bau

Objekt:	An- und Umbau Einfamilienhaus
Ort:	8800 Thalwil ZH
Stockwerke:	4
Wohnfläche:	235 m ²
Gebäudevolumen:	1510 m ³
Garagenplätze:	2
Bauweise:	Holzelementbauweise
Fassade:	Anbau Holz / Bestand Massiv und Holz
Realisation:	2010

Leistungen Strüby

Gesamtleistung: Architektur, Projektentwicklung, Engineering, Produktion, Realisation, Kundendienst, Gebäudeunterhalt

Architektur & Planung

Gekonnt Alt und Neu verbunden

Das ehemalige fünf Zimmer Einfamilienhaus wurde um mehrere grosszügige Räume erweitert. Ein Anbau in Holz verbindet auf gekonnte Art traditionelles mit modernem. Im Gartengeschoss entstand ein grosses Büro mit direktem Zugang zum Garten, eine kleine Bibliothek geschickt neben der neuen Treppe integriert sowie ein heimeliges Gästezimmer mit angrenzendem Bad. Im Erdgeschoss ergänzt neu ein charmantes Wohnzimmer und eine Loggia das bestehende Gebäude. Grosse Fenster bringen viel Licht und Helligkeit in die Räume und bieten einen schönen Ausblick ins Grüne. Die Dachterrasse mit grandioser Aussicht vervollständigt den Neubau. Der alte Teil wurde gekonnt saniert, bewährtes wurde belassen und mit modernen Details aufgewertet. Die Küche und alle Badezimmer wurden komplett erneuert, das Treppenhaus weiss gestrichen, neue Holzböden verlegt und alle Türen und Wände aufgefrischt. Um dem Elternschlafzimmer mehr Raum und Licht zu geben, wurde eine Lukarne und ein Dachfenster im bestehenden Dach eingebaut. Geschmackvoll und heimelig präsentiert sich das Wohnhaus nach dem erfolgreichen Um- und Anbau und lädt zum Wohlfühlen ein.

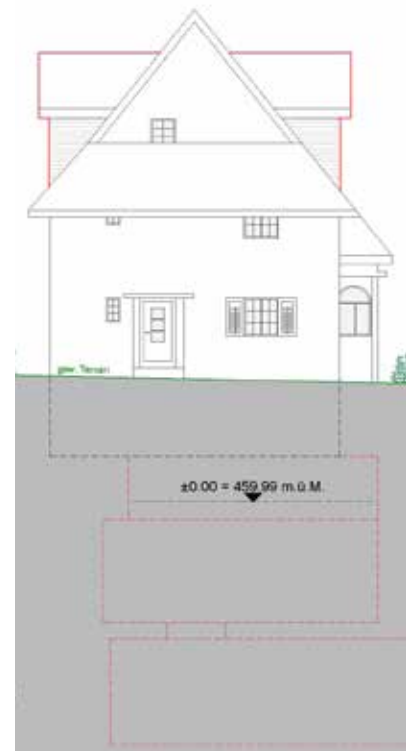




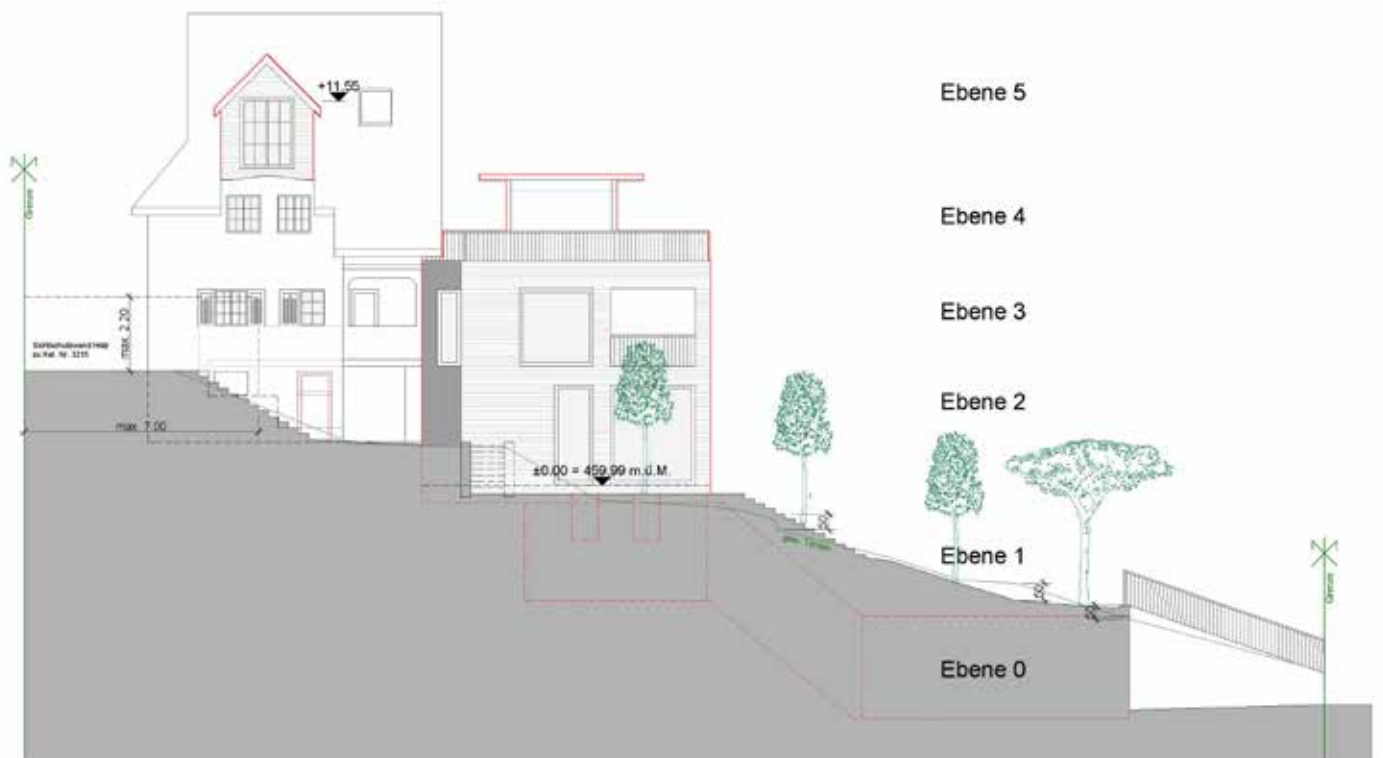
Fassadenpläne & Schnitte



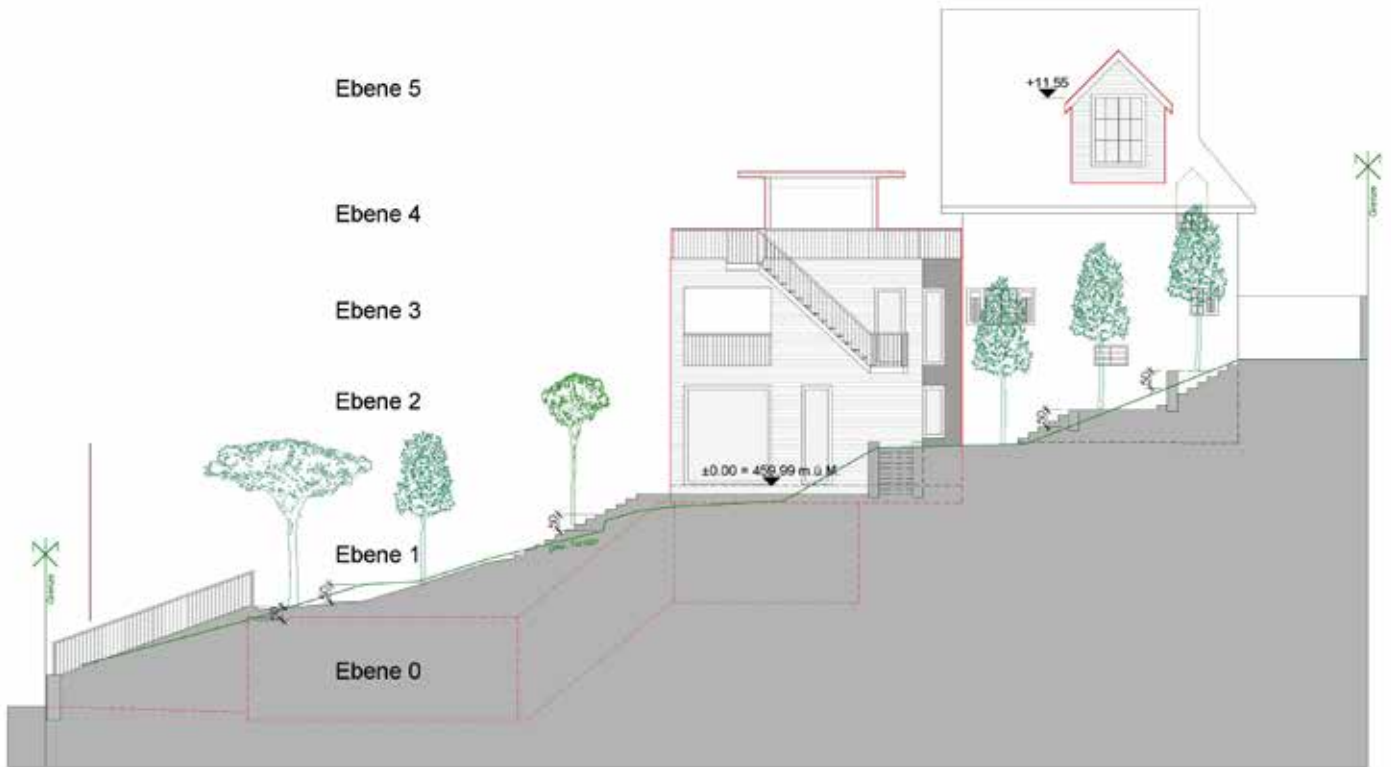
Nordostfassade



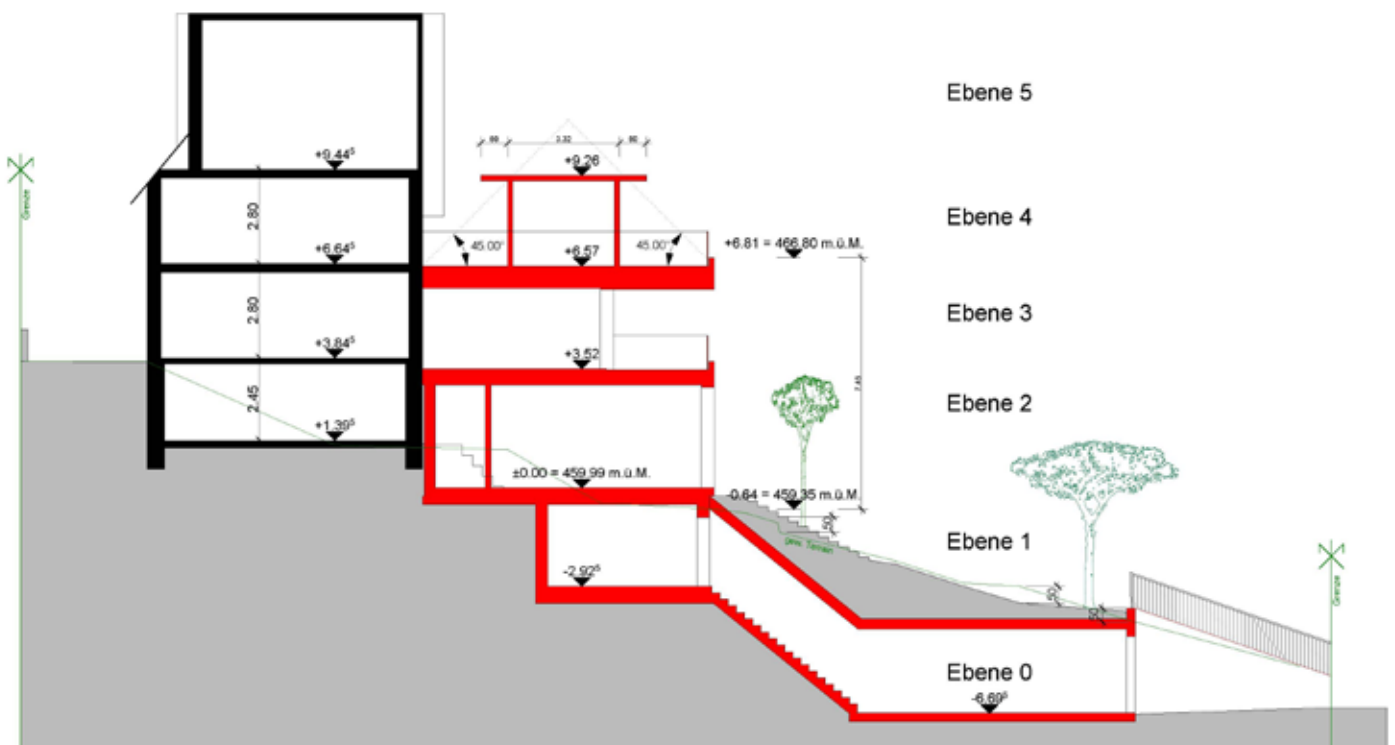
Südwestfassade



Ostfassade

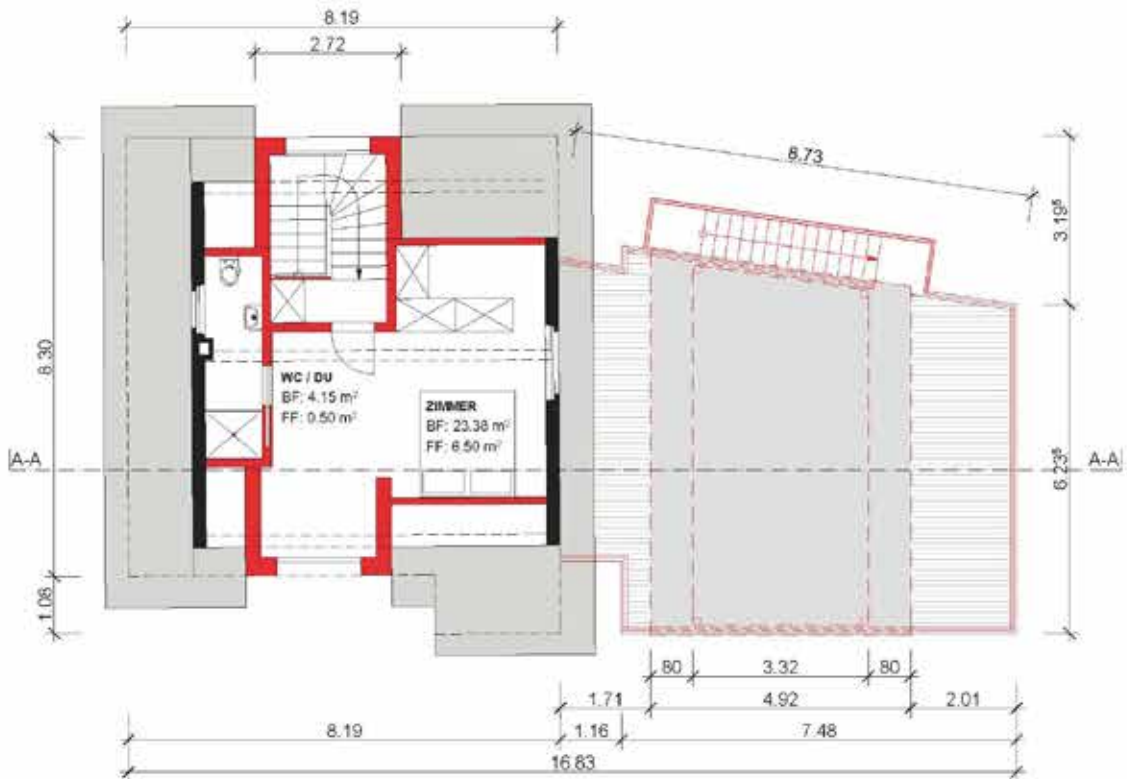


Ostfassade



Ostfassade

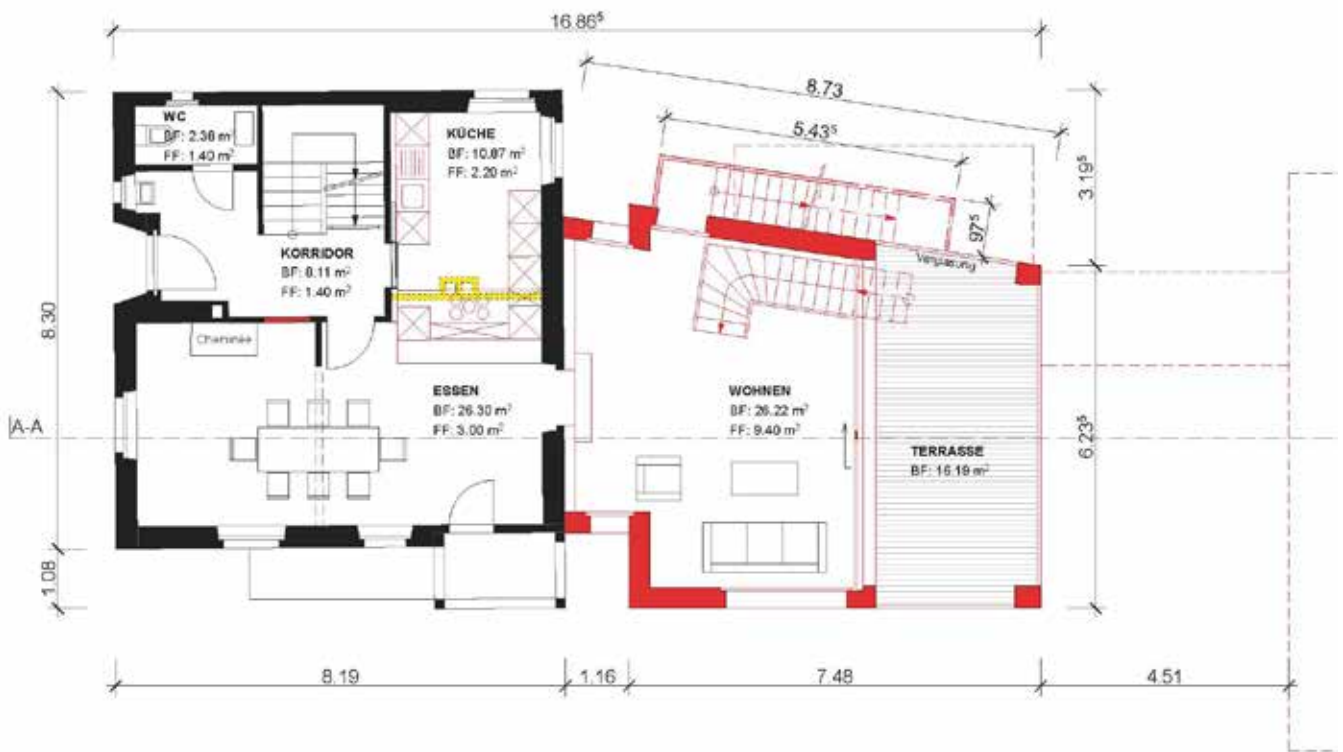
Grundrisse



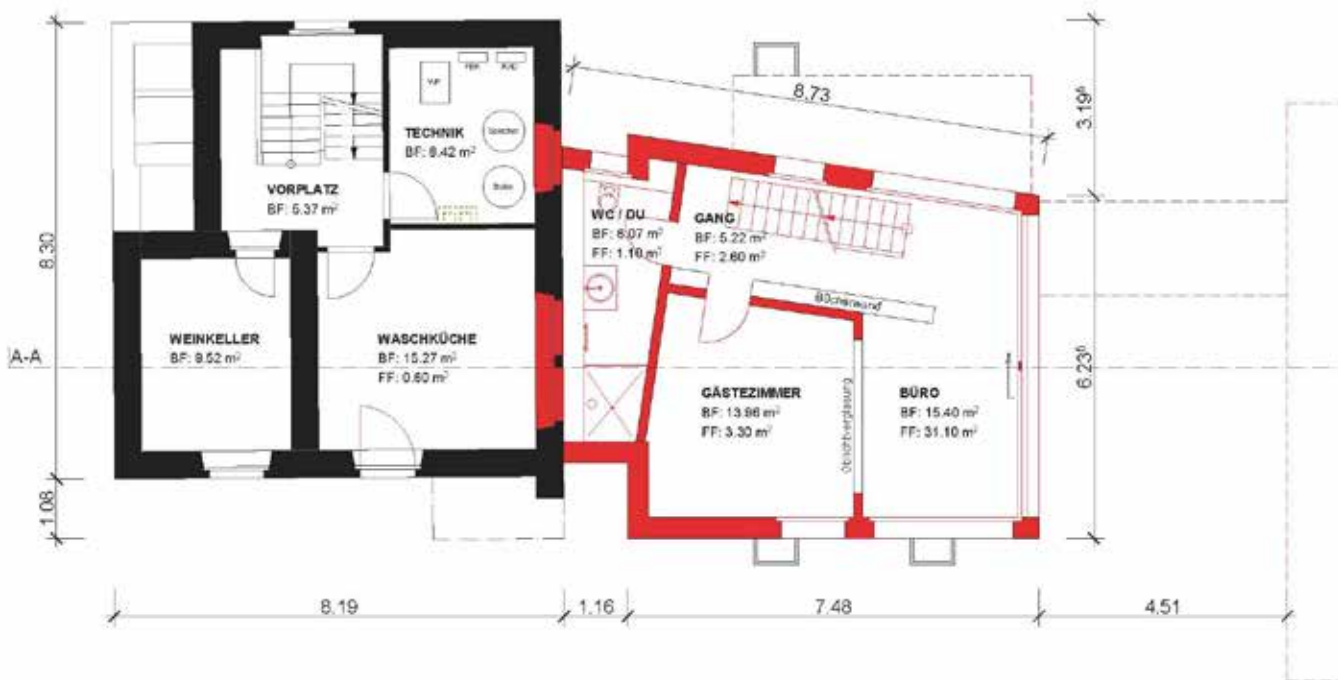
Ebene 5



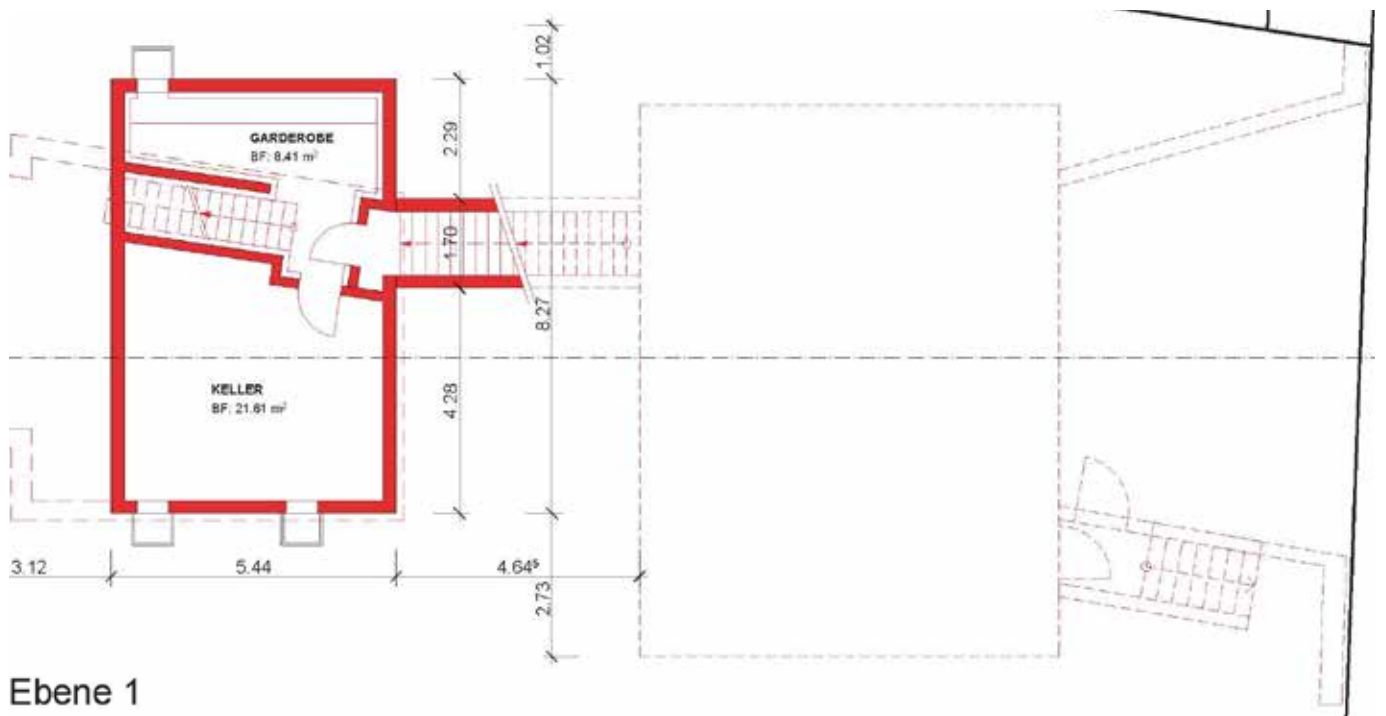
Ebene 4



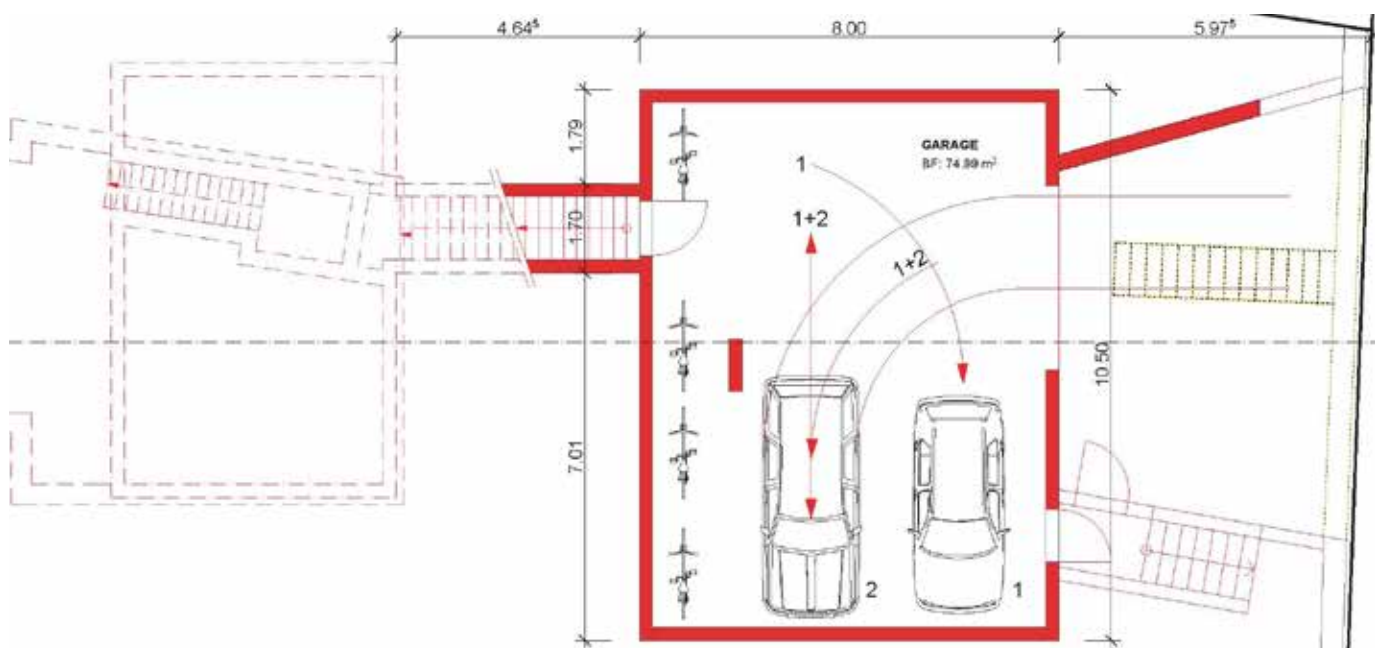
Ebene 3



Ebene 2



Ebene 1



Ebene 0

Nachhaltigkeit

ÖKOLOGISCHE FAKTEN ZUM OBJEKT

Verbautes Holz:	100 m ³
CO ₂ Speicherung:	80 t
Wärmeerzeugung:	Sole / Wasser Wärmepumpe mit Erdspule

Schweizer Holz – Nachhaltig und ökologisch

Die Strüby Unternehmungen nutzen pro Jahr rund 20'000 Kubikmeter Holz aus Zentralschweizer Wäldern. Das Unternehmen kauft direkt bei den Waldbesitzern ein und lässt das Holz in der Region sägen und verleimen, bevor es weiterverarbeitet wird. Das einheimische Holz und die kurzen Wege führen zu einer hervorragenden Bilanz im Bereich der grauen Energie.

Holznutzung reduziert CO₂

CO₂-Reduktion dank Holznutzung in der Schweiz – ganz im Sinne der Energieziele 2050. Schweizweit wachsen rund 10 Mio. m³ Holz pro Jahr nach, davon werden nur 4.5 Mio. m³ geerntet. Dadurch nimmt die Schweizer Waldfläche jährlich um 48 km² zu.



Realisation



Vorher



Spatenstich



Umbau

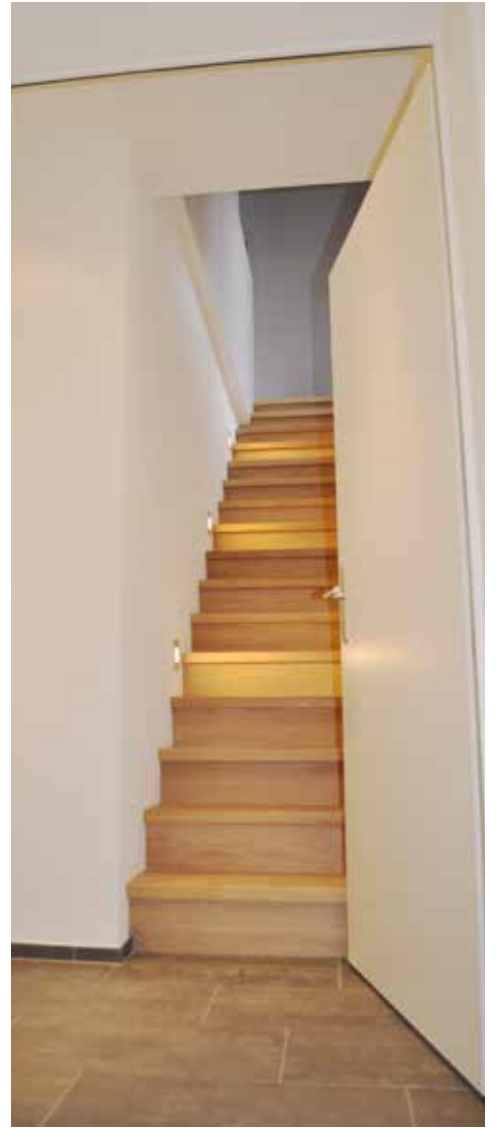


Das fertige Objekt



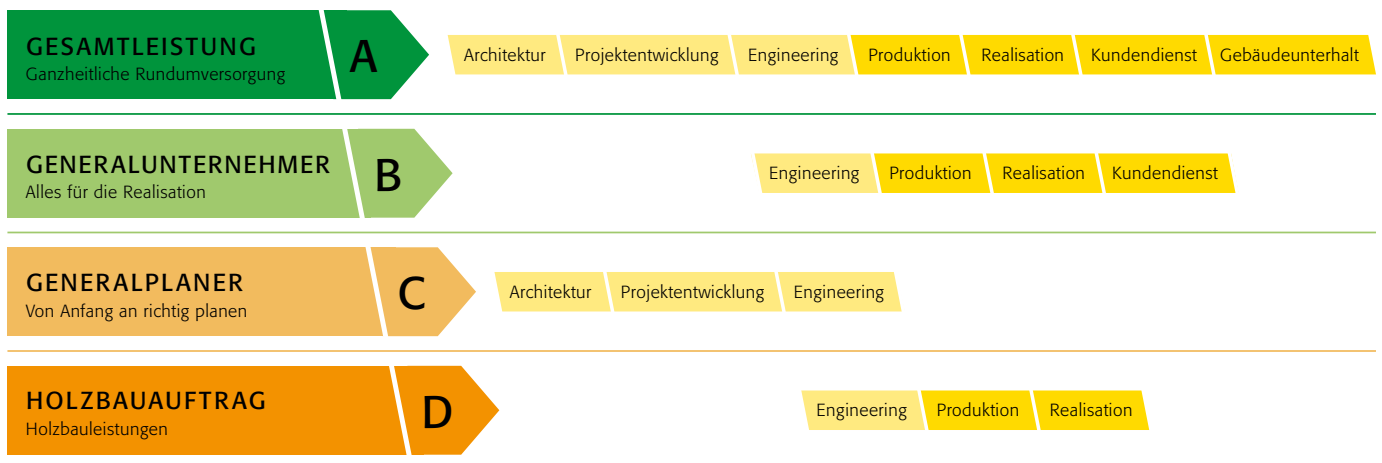






Die Strüby Leistungsmodelle

Unsere Energie beziehen Sie nach Ihren Wünschen:



Die Komplexität von Bauvorhaben nimmt laufend zu, weil die Anforderungen seitens Gesetzgebers respektive an die Gebäudehülle, Haustechnik oder den Ausbaustandard stetig steigen. Die Bauherrschaft ist deshalb gut beraten, sich frühzeitig Gedanken zur Organisation von Planung und Bauausführung zu machen. Nur so kann schlussendlich ein vernünftiges Kosten-Nutzenverhältnis erzielt werden. Bei Strüby sind innerhalb der Projektorganisation diverse Formen der Zusammenarbeit möglich. Diese beinhalten je nach Kundenbedürfnis eine unterschiedlich breite Palette an Leistungsmodulen. Innerhalb einer Gesamtleistungsvereinbarung – der ganzheitlichen Rundumversorgung – reichen diese von der Architektur über die Projektentwicklung, das Engineering, die Produktion, Realisation bis hin zum Kundendienst und Gebäudeunterhalt. Wer hingegen nur holzbautechnisches Know-how oder planerische Leistungen in Anspruch nehmen möchte, kann auf einen Holzbau- bzw. Generalplanerauftrag zurückgreifen.

Die Strüby Gesamtleistung

So einzigartig wie die Kunden, so individuell sind auch ihre Ansprüche und Bedürfnisse an ein Bauprojekt. Ganz nach dem Leitsatz «Erfolgreich planen – mit Freude bauen» bietet Strüby dem Kunden ein umfassendes Gesamtleistungspaket an. Dieses kann sich von der Architektur über die Projektentwicklung, das Engineering, die Produktion, Realisation bis hin zur Nachbetreuung und zum Gebäudeunterhalt erstrecken, um vom professionellen und bewährten «Netzwerk Strüby» und von dessen Vorzügen profitieren zu können. Dabei führen der zuständige Architekt mit dem Projektentwickler den Kunden durch sämtliche Leistungsphasen und stehen ihm als Partner vertrauensvoll zur Seite. Dies bildet eine wichtige Voraussetzung dafür, um mehrgeschossige Bauten, Grossprojekte, aber auch kleinere Umbauten in bester Qualität, effizient, termin- und kostengerecht umzusetzen.





Schweiz

Strüby Konzept AG
Strüby Holzbau AG
Strüby Immo AG
Steinbislin 2
6423 Seewen SZ

T +41 41 818 35 70
info@strueby.ch
www.strueby.ch

Deutschland

STR Gesamtleistung GmbH
STR Engineering GmbH
Steinerne Furt 76
D-86167 Augsburg

T +49 (0) 821 - 74 82 93 00
info@strueby.de
www.strueby.de

Standorte Schweiz

Zürich ZH | Zug ZG | Sion VS | Seewen SZ | Root LU | Chur GR | Burgdorf BE | Bulle FR | Buchs ZH

Standorte Deutschland

Augsburg | Fürstenwalde/Spree