



# Kompetenzcenter Buochs NW

Pilatus Flugzeugwerke AG

| ARCHITEKTUR | IMMOBILIEN | WOHNBAU | INDUSTRIE- UND GEWERBEBAU |  
| UMBAU | LANDWIRTSCHAFT | INNENAUSBAU |



# Inhalt

---

<b>Objekt</b>	<b>4</b>
.....	
Fakten zum Bau	5
.....	
<b>Architektur &amp; Planung</b>	<b>6</b>
.....	
Fassadenpläne & Schnitte	8
.....	
Grundriss	10
.....	
Ökologie	12
.....	
<b>Realisation</b>	<b>13</b>
.....	
Bauablauf	13
.....	
Das fertige Objekt	20
.....	
<b>Leistungen Strüby</b>	<b>24</b>
.....	
Die Strüby Leistungsmodelle	24
.....	
Die Strüby Gesamtleistung	25
.....	
<b>Standorte</b>	<b>26</b>
.....	

# Objekt

---

Schweizer Holz und gigantische Dimension dominieren beim Kompetenzzentrum der Pilatus Flugzeugwerke AG. Die neue Strukturbauhalle befindet sich in unmittelbarer Nähe zum Hauptsitz und war Mitte 2019 bezugsbereit. Das moderne Kompetenzzentrum ist ein Bekenntnis zum Werk- und Denkplatz Schweiz.

Am 03. April 2018 wurde auf dem Flugplatz Buochs mit dem Bau der eindrucksvollen Montagehalle begonnen. Mit dem Aufbau eines neuen Kompetenzzentrums im Bereich Strukturbau stärkt Pilatus die bestehenden Kernkompetenzen als Entwickler und Hersteller von Flugzeugzellen. Die neue Strukturbauhalle Süd weist eine reine Produktionsfläche von rund 11 000 Quadratmeter auf.

## **Dimensionen**

Total wurden 7703 m<sup>3</sup> Beton verbaut, 679 Pfähle versenkt, 5331 m Werkleitungen (Elektro) und 1905 m Kanalisation- und Meteorleitungen verlegt. Um einen reibungslosen und effizienten Bauablauf zu gewährleisten, standen fünf Baukräne zur Verfügung. Im August 2018 übernahm das Strüby-Holzbauteam die Regie auf der Baustelle. Das versierte und kompetente Strüby-Team war verantwortlich, dass die Halle effizient und präzise aufgerichtet wurde. Zum Bau der imposanten Halle wird 2920 m<sup>3</sup> Fichten/Tannen Holz sowie 270 m<sup>3</sup> Baubuche, 27 000 m<sup>2</sup> Holzwerkstoffplatten und 135 t Stahlseile benötigt. Die Holzkonstruktion überdacht eine Fläche von 52 × 192 m stützenfrei. Die gigantischen Fachwerkbinder, mit einem Gewicht von 16 t pro Binder, fertigte die n'H Lungern an. Das Tragwerk aus sechs Primärträgern (90 T pro Träger) in Form von Bogenbindern aus Schweizer Brettschichtholz, wird in je zwei Teilen angeliefert und vor Ort zusammengebaut. Es bedienen drei Krananlagen den gesamten Bereich und an der Quer- wie an der Längsseite entstanden grosse Toranlagen.

## Fakten zum Bau

Objekt:	Montagehalle mit Bürotrakt
Name:	Kompetenzcenter «Halle Süd»
Ort:	Buochs NW
Nutzfläche:	17 200 m <sup>2</sup>
Gebäudevolumen:	204 000 m <sup>3</sup>
Bauweise:	Bodenplatte & Betonstützen in Massivbau Hallen- & Dachkonstruktion in Holzelementbau Innen- & Aussenwände in Holzelementbau
Fassade:	Aluminium, vor Ort gewälzt
Besonderheiten:	Stützenfreie Innenfläche von 52 x 182 m
Realisation:	2018 – 2019

### Leistungen Strüby

Gesamtleistung:	Architektur, Projektentwicklung, Engineering, Produktion, Realisation, Kundendienst, Gebäudeunterhalt
Innenausbau:	Einbauschränke und Kochnischen in Aufenthaltsräumen

# Architektur & Planung

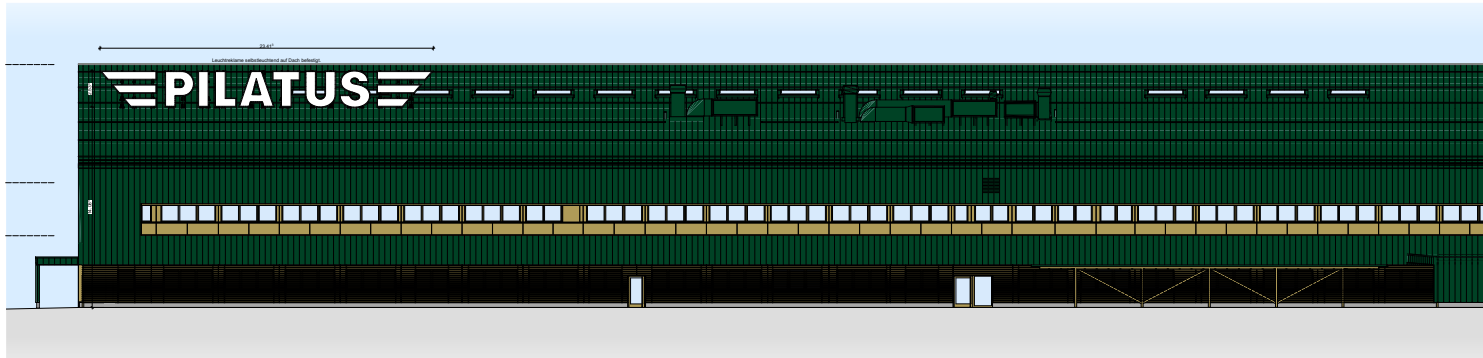
---

Die 196 m lange und 70 m breite Halle, mit einer Nutzfläche von 17 200 m<sup>2</sup>, wurde stützenfrei realisiert. Um die Abläufe der Vormontage und die Systemintegration bestmöglich zu unterstützen sowie einen effizienten Materialfluss sicherzustellen, kann die gesamte stützenfreie Montagefläche mit drei Krananlagen bedient werden. Die Sekundärträger werden aufgrund der grossen Last in Buche ausgeführt und überspannen die Halle in der Längsrichtung. Die Lasten sind über die Aussenwände und den sechs Primärträgern in das Fundament geleitet. Die Primärträger sind massive, verleimte Holzbinder aus Rottanneholz, die mit Unterzugbändern aus Stahl ergänzt wurden. Für die eindrucksvolle Holzkonstruktion wurde ausschliesslich Schweizer Holz verwendet. Das Hallendach sowie ein Teil der Fassade werden mit Aluminium eingekleidet. In edlem Grün, harmonisch in die Umgebung integriert, präsentiert sich das neue Kompetenzzentrum. Im Innern verleiht ein weisser Kunstharzbodenbelag der Halle eine optische Leichtigkeit.

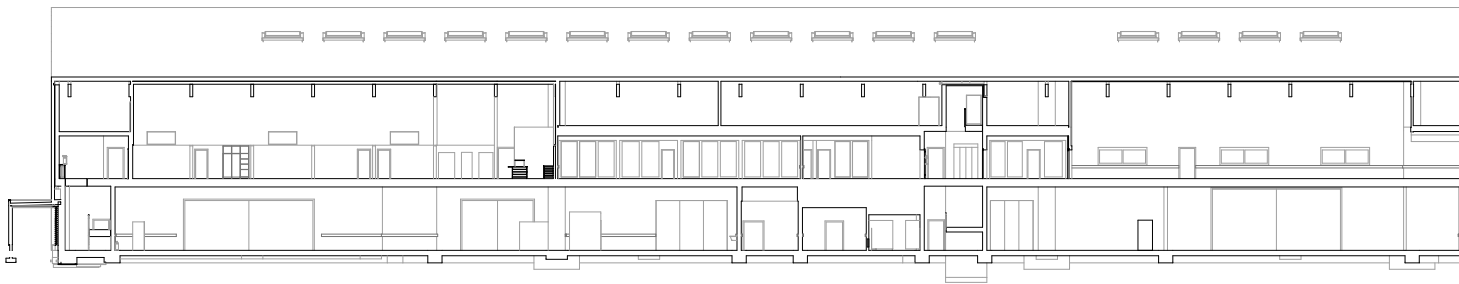




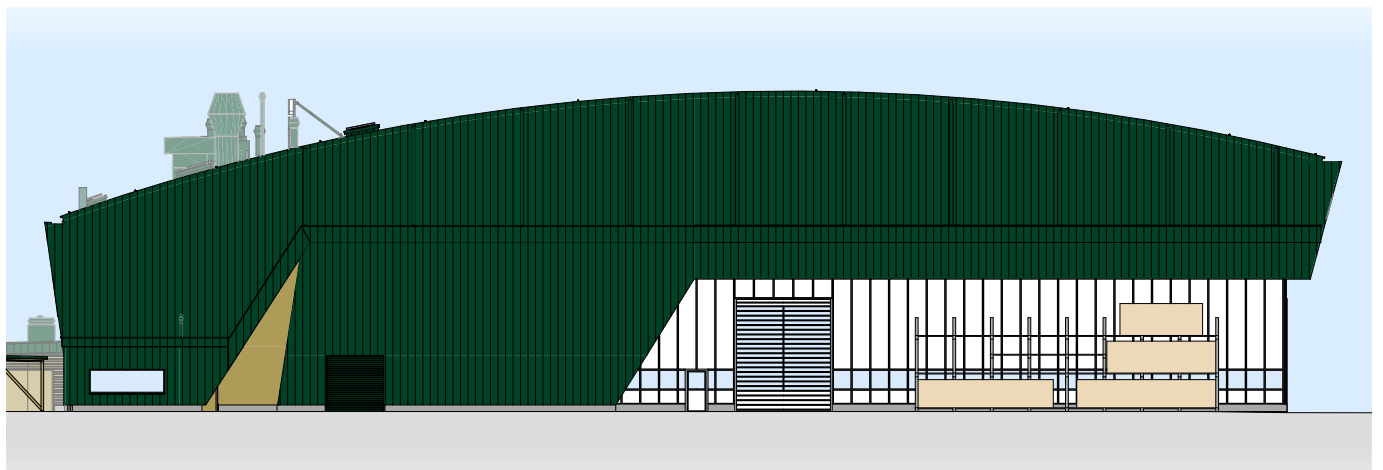
# Fassadenpläne & Schnitte



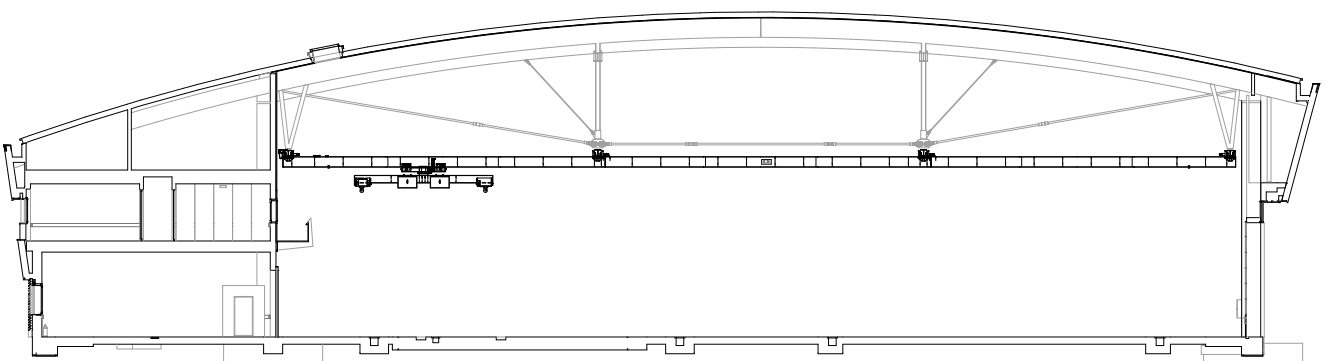
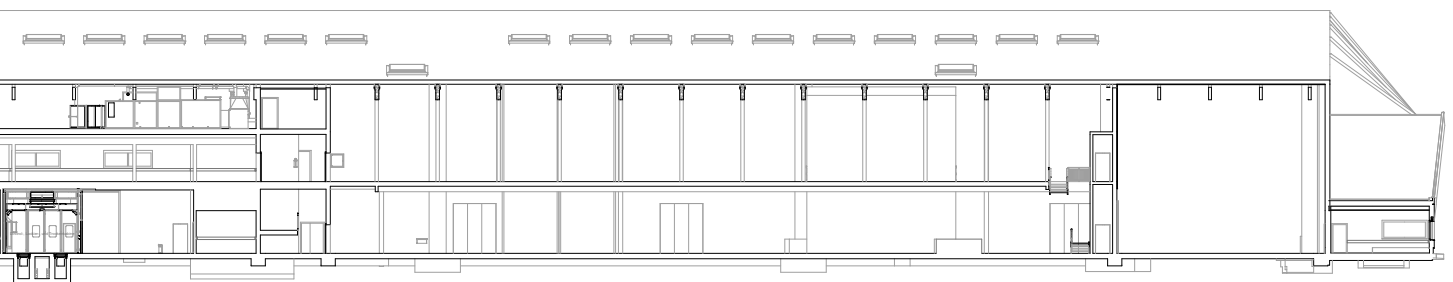
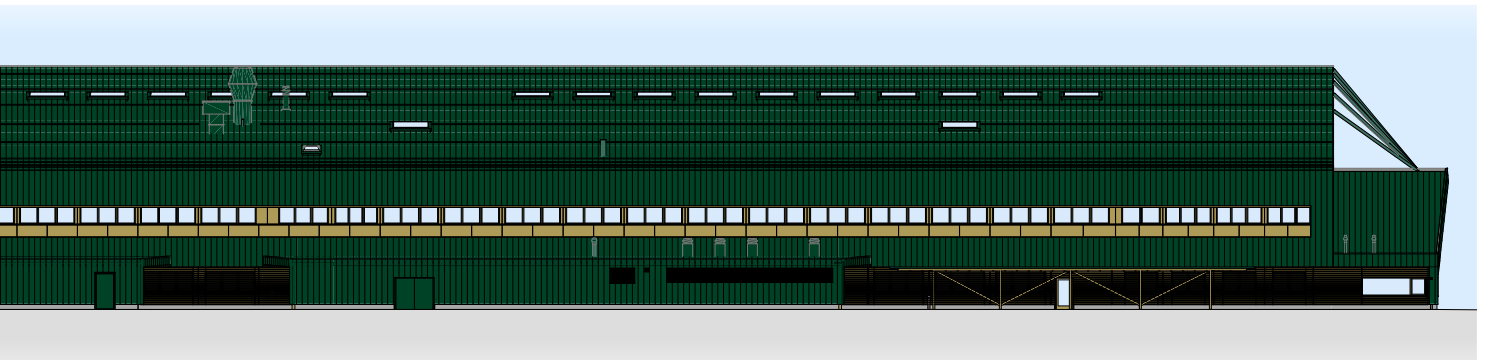
Südfassade



Schnitt H

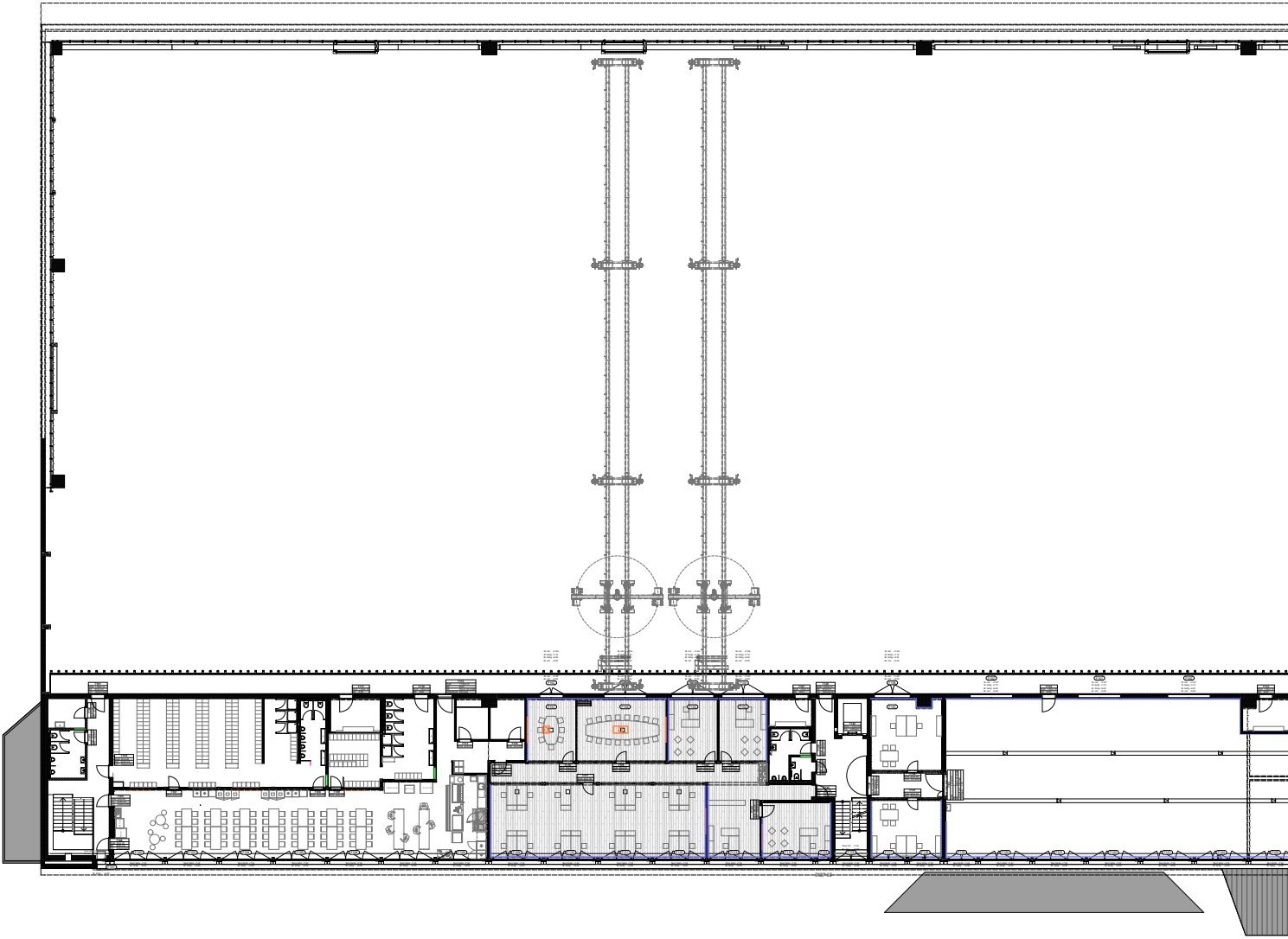


Ostfassade

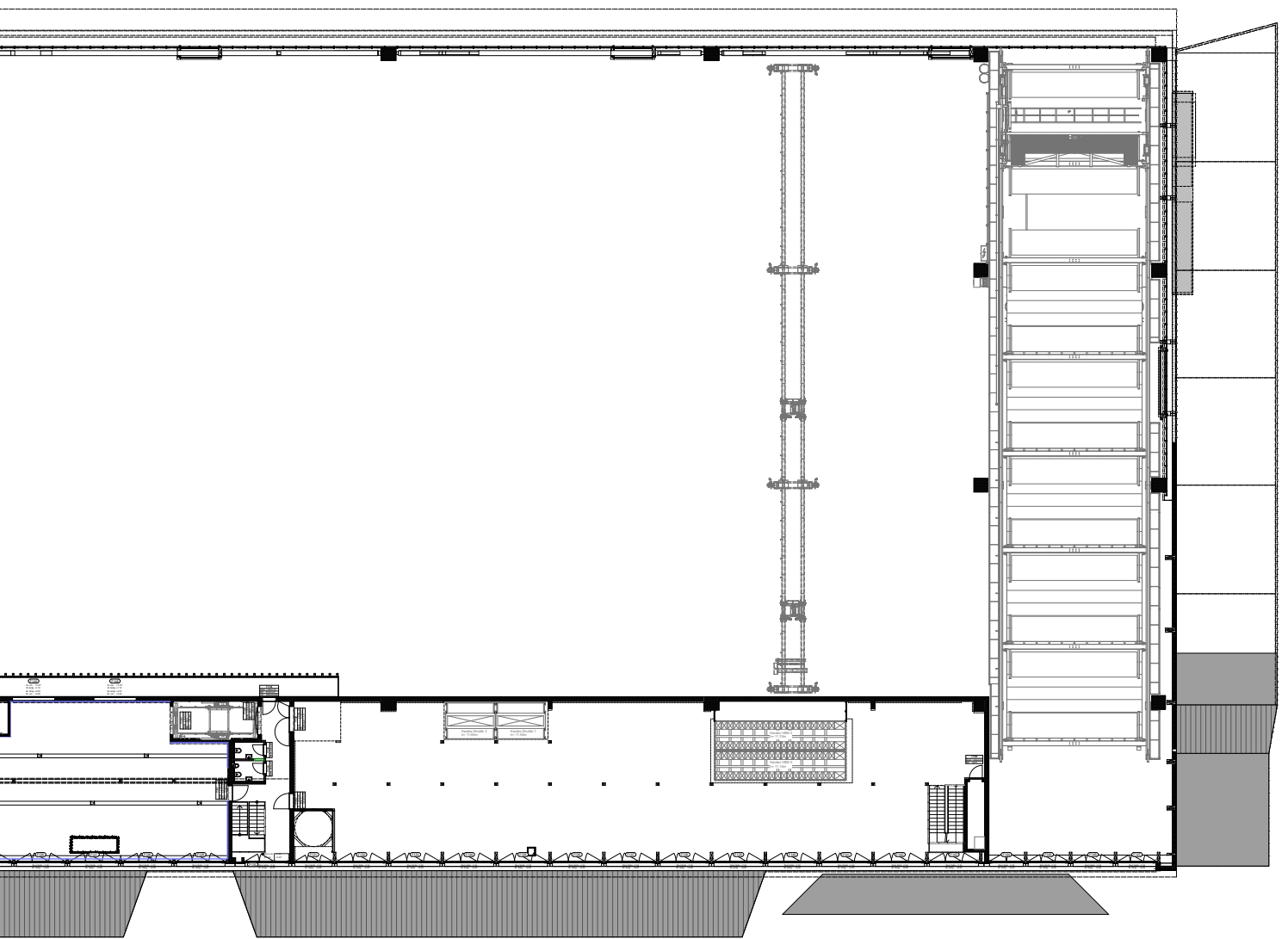


Schnitt B

Grundriss



Obergeschoss



## Nachhaltigkeit

### ÖKOLOGISCHE FAKTEN ZUM OBJEKT

Verbautes Holz:	3817 m <sup>3</sup>
CO <sub>2</sub> Speicherung:	2929 t
Erneuerbare Energien:	Photovoltaikanlage auf Dach (nachträglich montiert)
Wärmeerzeugung:	Grundwasser-Wärmepumpe

### Schweizer Holz – Nachhaltig und ökologisch

Die Strüby Unternehmungen nutzen pro Jahr rund 30 000 Kubikmeter Holz aus Schweizer Wäldern. Das Unternehmen bezieht das Holz aus der Region und lässt es vor Ort sägen und verleimen, bevor es weiterverarbeitet wird. Das einheimische Holz und die kurzen Wege führen zu einer hervorragenden Bilanz im Bereich der grauen Energie.

### Holznutzung speichert CO<sub>2</sub>

CO<sub>2</sub>-Speicherung dank Holznutzung in der Schweiz – ganz im Sinne der Energieziele 2050. Schweizweit wachsen rund 10 Mio. m<sup>3</sup> Holz pro Jahr nach, davon werden nur 4.5 Mio. m<sup>3</sup> geerntet. Dadurch nimmt die Schweizer Waldfläche jährlich um 48 km<sup>2</sup> zu.



# Realisation

---



*Aushub*



*Pfählung*



Baumeisterarbeiten







Aufrichte



## Das fertige Objekt



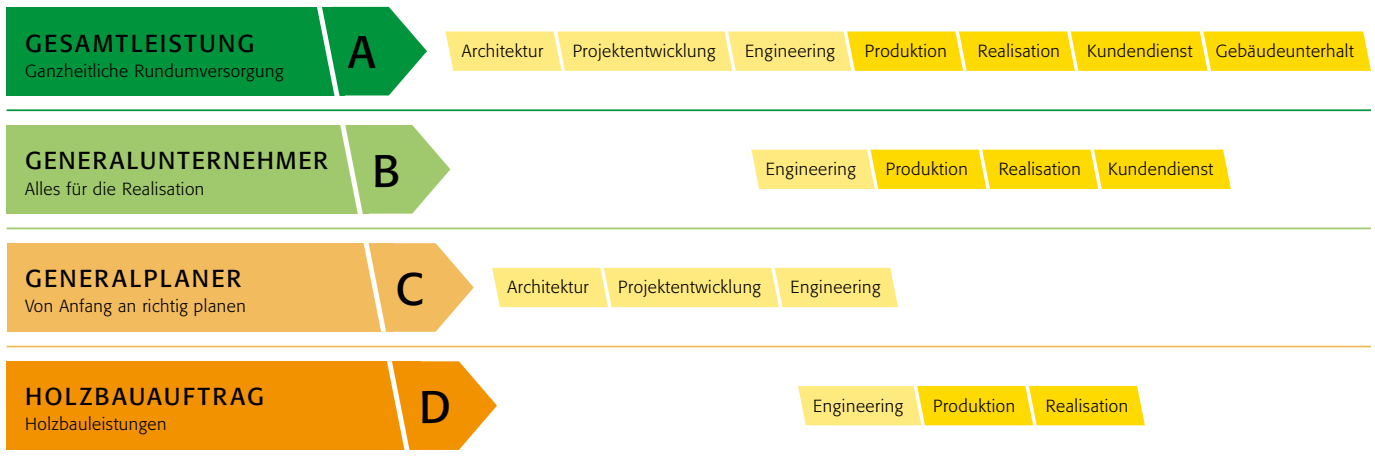






# Die Strüby Leistungsmodelle

Unsere Energie beziehen Sie nach Ihren Wünschen:



Die Komplexität von Bauvorhaben nimmt laufend zu, weil die Anforderungen seitens Gesetzgebers respektive an die Gebäudehülle, Haustechnik oder den Ausbaustandard stetig steigen. Die Bauherrschaft ist deshalb gut beraten, sich frühzeitig Gedanken zur Organisation von Planung und Bauausführung zu machen. Nur so kann schlussendlich ein vernünftiges Kosten-Nutzenverhältnis erzielt werden.

Bei Strüby sind innerhalb der Projektorganisation diverse Formen der Zusammenarbeit möglich. Diese beinhalten je nach Kundenbedürfnis eine unterschiedlich breite Palette an Leistungsmodulen. Innerhalb einer Gesamtleistungsvereinbarung – der ganzheitlichen Rundumversorgung – reichen diese von der Architektur über die Projektentwicklung, das Engineering, die Produktion, Realisation bis hin zum Kundendienst und Gebäudeunterhalt. Wer hingegen nur holzbautechnisches Know-how oder planerische Leistungen in Anspruch nehmen möchte, kann auf einen Holzbau- bzw. Generalplanerauftrag zurückgreifen.

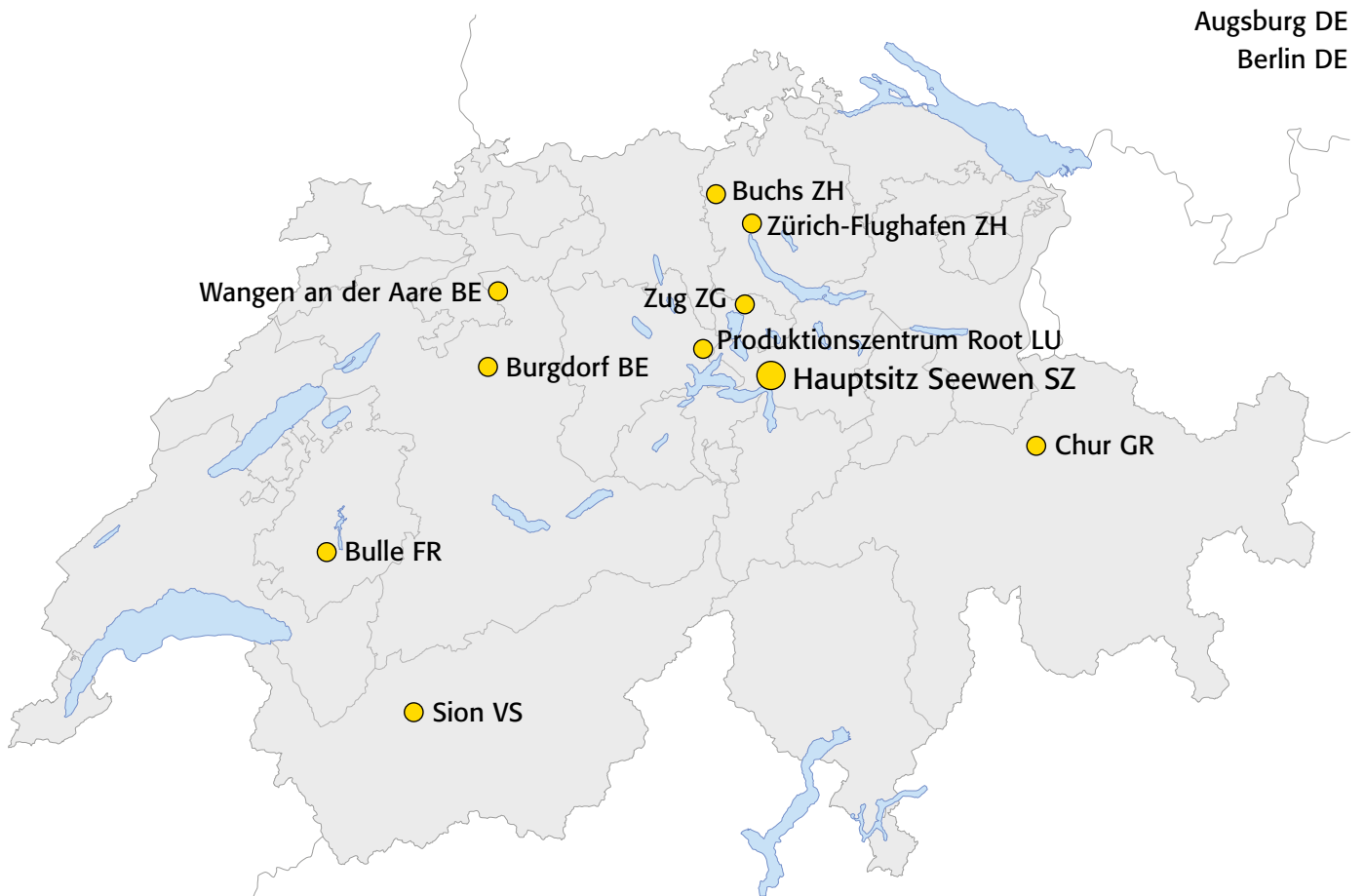
# Die Strüby Gesamtleistung

So einzigartig wie die Kundinnen und Kunden, so individuell sind auch ihre Ansprüche und Bedürfnisse an ein Bauprojekt. Ganz nach dem Leitsatz «Erfolgreich planen – mit Freude bauen» bietet Strüby ein umfassendes Gesamtleistungspaket an. Dieses kann sich von der Architektur über die Projektentwicklung, das Engineering, die Produktion, Realisation bis hin zur Nachbetreuung und zum Gebäudeunterhalt erstrecken, um vom professionellen und bewährten «Netzwerk Strüby» und von dessen Vorzügen profitieren zu können. Eng begleitet durch eine Bezugsperson aus den Bereichen Architektur und Projektentwicklung werden die Kundinnen und Kunden partnerschaftlich durch sämtliche Leistungsphasen geführt. Dies bildet eine wichtige Voraussetzung, um mehrgeschossige Bauten, Grossprojekte, aber auch kleinere Umbauten in bester Qualität, effizient, termin- und kostengerecht umzusetzen.



# Standorte

---





Das Label Schweizer Holz dient dem Nachweis der Holzherkunft zu Händen des Konsumenten. Die Marke wird ausgehend vom Wald entlang der Verarbeitungskette von den berechtigten Betrieben von einer Verarbeitungsstufe auf die nächste weitergereicht und stellt damit die Rückverfolgbarkeit der Herkunft sicher. Inhaber der Marke ist der Verein LIGNUM Holzwirtschaft Schweiz. Die Strüby Holzbau AG ist seit der Gründung dieser Marke 2011 mit dem Label Schweizer Holz zertifiziert, und zwar für die Gesamtproduktion. Das bedeutet, dass bei jedem Bau mindestens 80 Prozent des verwendeten Holzes aus der Schweiz stammen müssen.



Schweiz

**Strüby Konzept AG**  
**Strüby Holzbau AG**  
**Strüby Immo AG**  
Steinbislin 2  
6423 Seewen SZ

T +41 41 818 35 70  
info@strueby.ch  
www.strueby.ch

Deutschland

**STR Gesamtleistung GmbH**  
**STR Engineering GmbH**  
Steinerne Furt 76  
86167 Augsburg

T +49 (0) 821 - 74 82 93 00  
info@strueby.de  
www.strueby.de

Standorte Schweiz

Zürich-Flughafen ZH | Zug ZG | Wangen an der Aare BE | Sion VS | Seewen SZ | Root LU |  
Chur GR | Burgdorf BE | Bulle FR | Buchs ZH

Standorte Deutschland

Augsburg | Berlin