



# Fischermätteli Burgdorf BE

Lebensraum aus Schweizer Holz

| ARCHITEKTUR | IMMOBILIEN | WOHNBAU | INDUSTRIE- UND GEWERBEBAU |  
| UMBAU | LANDWIRTSCHAFT | INNENAUSBAU |



# Inhalt

---

<b>Objekt</b>	<b>4</b>
.....	
Fakten zum Bau	5
.....	
<b>Architektur &amp; Planung</b>	<b>6</b>
.....	
Fassadenpläne	8
.....	
Isometrie	10
.....	
Grundrisse	12
.....	
Ökologie	16
.....	
<b>Realisation</b>	<b>17</b>
.....	
Bauablauf	17
.....	
Das fertige Objekt	24
.....	
<b>Leistungen Strüby</b>	<b>32</b>
.....	
Die Strüby Leistungsmodelle	32
.....	
Die Strüby Gesamtleistung	33
.....	
<b>Standorte</b>	<b>34</b>
.....	

# Objekt

---

## **Fischermätteli - Erschwinglich, naturnah, gemeinsam**

Zehn Mehrfamilienhäuser bilden das neue Quartier «Fischermätteli», abseits der lauten Verkehrswege, im Grünen und in unmittelbarer Nähe zum Wald und dem Heimiswilbach. An dieser idyllischen Lage im Südosten von Burgdorf entstehen 168 Wohneinheiten. Alle Häuser gruppieren sich um die zentrale Begegnungszone. Fünf Aussenplätze mit verschiedenen Grössen und Stimmungen beleben die gemeinsame und einladende Erschliessung. Mehrere Spielflächen für unterschiedliche Altersstufen ergänzen das vielfältige Angebot an Aufenthalts- und Begegnungsbereichen. Die ökologische Aussengestaltung mit der Verwendung von einheimischen Pflanzenarten bietet einen idealen Lebensraum und einen Beitrag zur Erhaltung der Biodiversität im Siedlungsraum.



## Fakten zum Bau

Objekt:	10 Mehrfamilienhäuser
Name:	Fischermätteli
Ort:	3400 Burgdorf BE
Stockwerke:	je 4
Wohneinheiten:	168 Wohnungen: 18 x 2.5 Zimmer Wohnung 83 x 3.5 Zimmer Wohnung 50 x 4.5 Zimmer Wohnung 17 x 5.5 Zimmer Wohnung
Wohnflächen:	52 bis 140 m <sup>2</sup>
Bruttogeschossfläche:	34 843 m <sup>2</sup> (exkl. UG)
Gebäudevolumen:	114 953 m <sup>3</sup> (inkl. Tiefgarage)
Tiefgaragenplätze:	243 davon E-Mobilität: 70
Veloinfrastruktur:	3 Veloräume, 8 Unterstände, 22 E-Velo-Ladestationen, zwei Flickbereiche und eine Velodusche
Bauweise:	Untergeschoss in Massivbau ab EG in Holzelementbauweise
Fassade:	Hinterlüftete Holzfassade
Besonderheiten:	Grösste Wohnüberbauung mit Schweizer Holz in Minergie-A-ECO und erste realisierte Wohnüberbauung mit Minergie-Areal-Zertifizierung, FM Produktiv – mietbarer Co-Working-Space, Gemeinschaftspavillon, 2 Elektro Mietautos
Realisation:	2019 – 2023

### Leistungen Strüby

Gesamtleistung:	Architektur, Projektentwicklung, Engineering, Produktion, Realisation, Kundendienst, Gebäudeunterhalt
Innenausbau:	Garderoben, Badmöbel, diverse Käuferwünsche

# Architektur & Planung

---

## Lebensraum aus Schweizer Holz

Die zehn Mehrfamilienhäuser gruppieren sich um eine langgezogene, zentrale und autofreie Begegnungszone. Die ökologische Aussengestaltung mit einheimischen Pflanzenarten ist ein Beitrag zur Erhaltung der Biodiversität im Siedlungsraum und unterstreicht den Bezug zur Natur und zu der idyllischen Lage. Neben dem nachwachsenden Baustoff Schweizer Holz ist auch die Versorgung mit erneuerbaren Energien sowie ein modernes Mobilitätskonzept auf ein CO<sub>2</sub>-neutrales Areal ausgerichtet. Weitere Highlights bilden ein flexibel nutzbarer Gemeinschaftspavillon, zahlreiche Spiel- und Begegnungszonen im Freien sowie ein quartiereigener Co-Working-Space, E-Mobilität und vieles mehr.





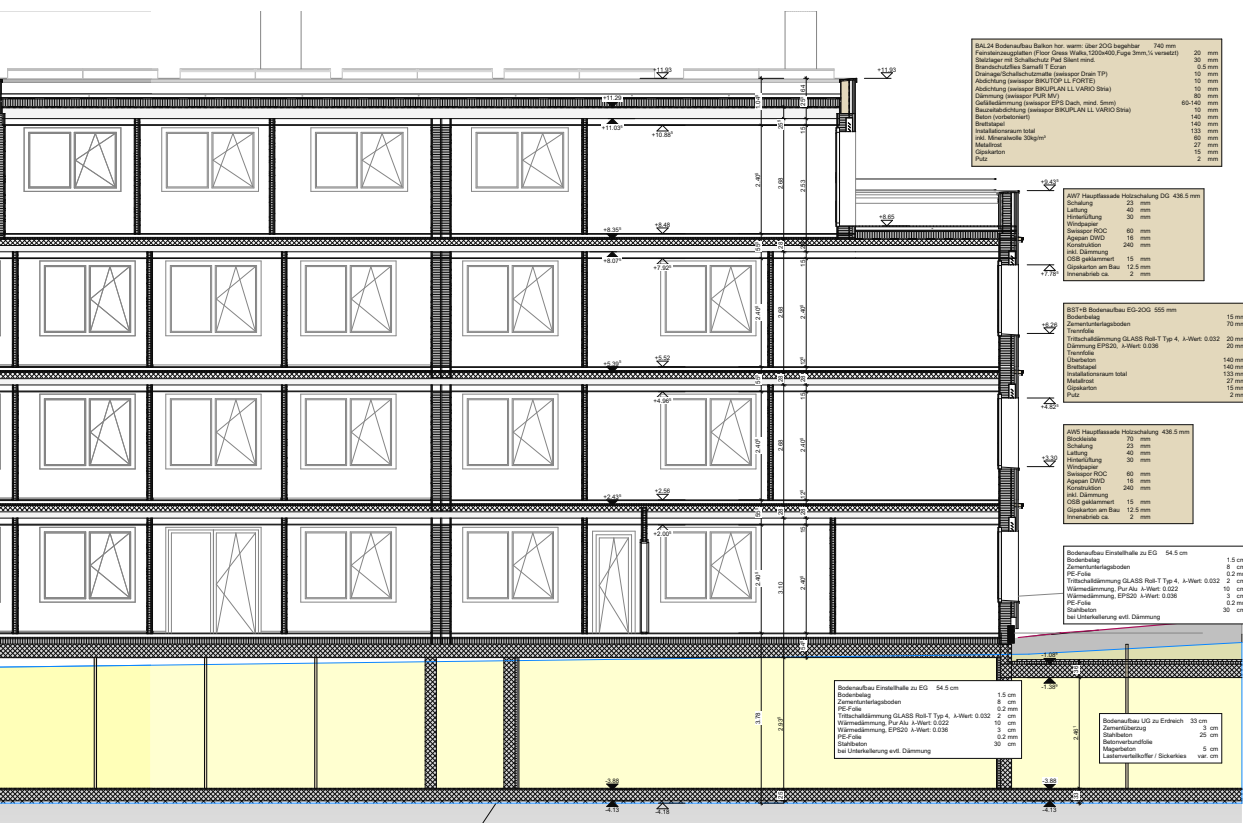
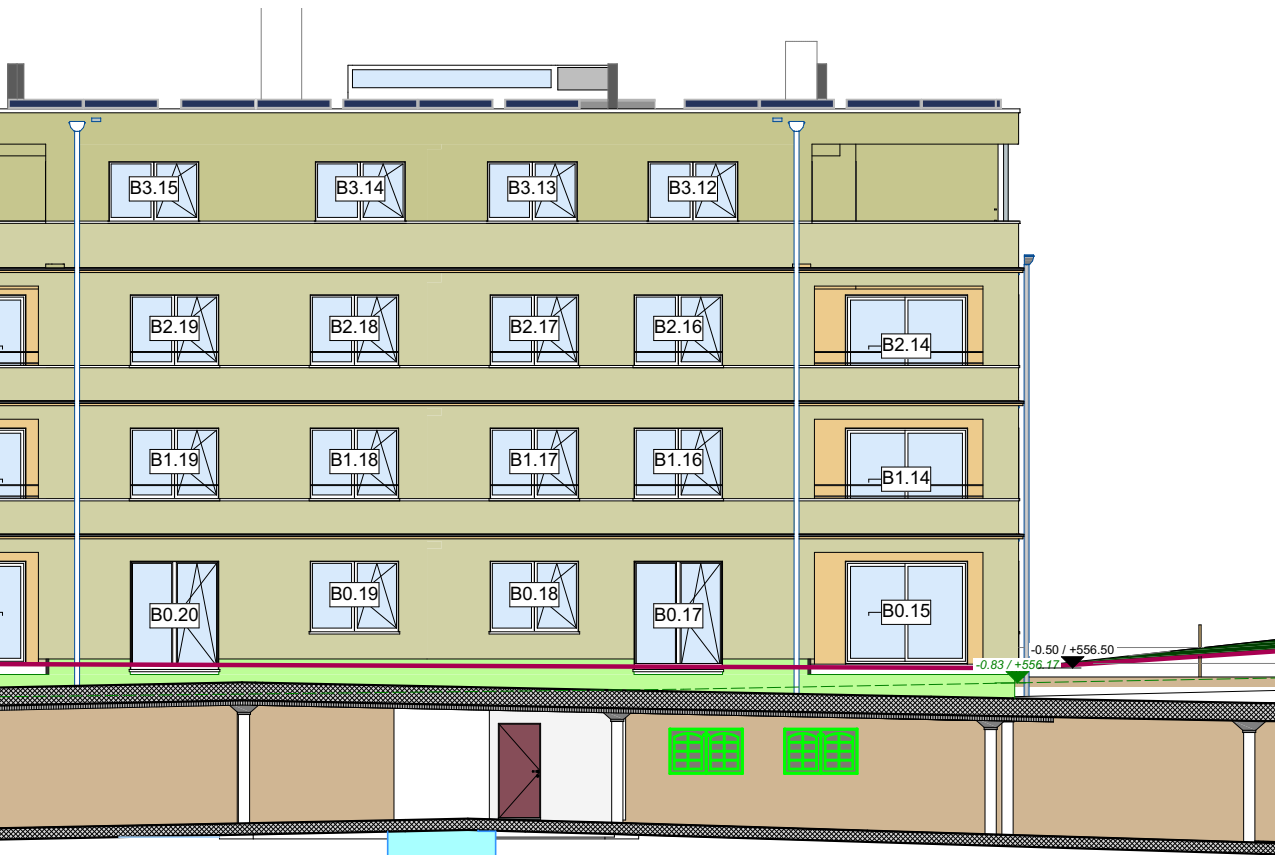
# Fassadenpläne & Schnitte Haus A / B



## Fassade Süd-Ost



## Schnitt Süd-Ost



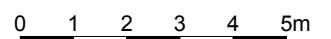
# Grundrisse Haus A



1. & 2. Obergeschoss



Dachgeschoss



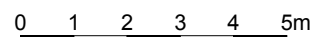
# Grundrisse Haus B



1. & 2. Obergeschoss



Dachgeschoss



## Nachhaltigkeit

### ÖKOLOGISCHE FAKTEN ZUM OBJEKT

Schweizer Holz:	6642 m <sup>3</sup>
CO <sub>2</sub> Speicherung:	5725 t
Erneuerbare Energien:	Photovoltaikanlage auf Dach
Baustandard:	Minergie-A-ECO und Minergie-Areal
Wärmeerzeugung:	Zentrale Pelletheizung

#### **Schweizer Holz – Nachhaltig und ökologisch**

Die Strüby Unternehmungen nutzen pro Jahr rund 30 000 Kubikmeter Holz aus Schweizer Wäldern. Das Unternehmen bezieht das Holz aus der Region und lässt es vor Ort sägen und verleimen, bevor es weiterverarbeitet wird. Das einheimische Holz und die kurzen Wege führen zu einer hervorragenden Bilanz im Bereich der grauen Energie.

#### **Holznutzung speichert CO<sub>2</sub>**

CO<sub>2</sub>-Speicherung dank Holznutzung in der Schweiz – ganz im Sinne der Energieziele 2050. Schweizweit wachsen rund 10 Mio. m<sup>3</sup> Holz pro Jahr nach, davon werden nur 4.5 Mio. m<sup>3</sup> geerntet. Dadurch nimmt die Schweizer Waldfläche jährlich um 48 km<sup>2</sup> zu.



# Realisation



Spatenstich



*Aushub*



Baumeisterarbeiten



Aufrichten





*Innenausbau*



*Fassaden & Umgebung*

## Das fertige Objekt











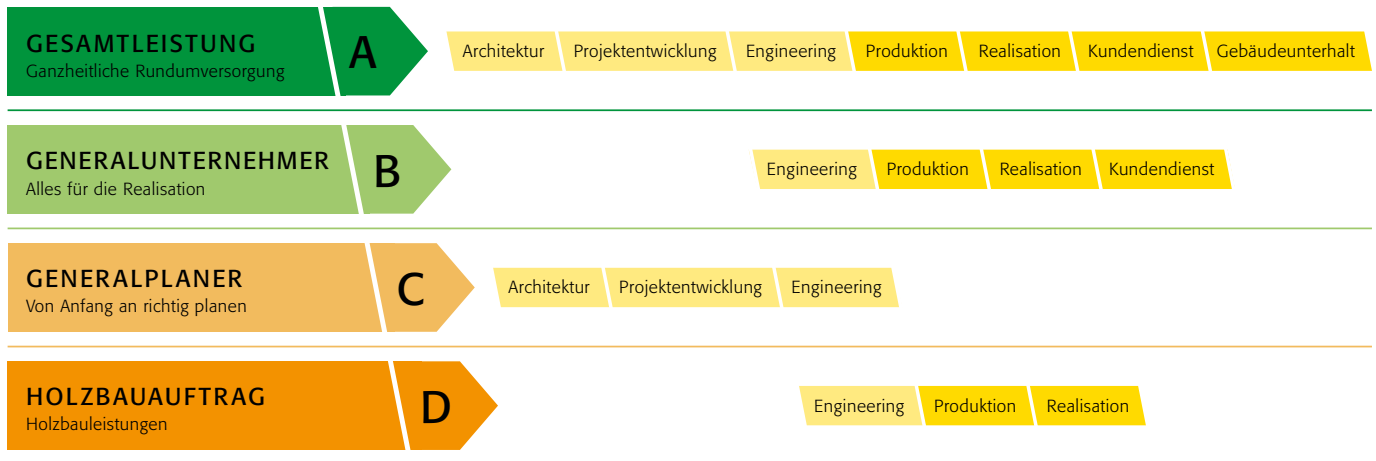






# Die Strüby Leistungsmodelle

Unsere Energie beziehen Sie nach Ihren Wünschen:



Die Komplexität von Bauvorhaben nimmt laufend zu, weil die Anforderungen seitens Gesetzgebers respektive an die Gebäudehülle, Haustechnik oder den Ausbaustandard stetig steigen. Die Bauherrschaft ist deshalb gut beraten, sich frühzeitig Gedanken zur Organisation von Planung und Bauausführung zu machen. Nur so kann schlussendlich ein vernünftiges Kosten-Nutzenverhältnis erzielt werden.

Bei Strüby sind innerhalb der Projektorganisation diverse Formen der Zusammenarbeit möglich. Diese beinhalten je nach Kundenbedürfnis eine unterschiedlich breite Palette an Leistungsmodulen. Innerhalb einer Gesamtleistungsvereinbarung – der ganzheitlichen Rundumversorgung – reichen diese von der Architektur über die Projektentwicklung, das Engineering, die Produktion, Realisation bis hin zum Kundendienst und Gebäudeunterhalt. Wer hingegen nur holzbautechnisches Know-how oder planerische Leistungen in Anspruch nehmen möchte, kann auf einen Holzbau- bzw. Generalplanerauftrag zurückgreifen.

# Die Strüby Gesamtleistung

So einzigartig wie die Kundinnen und Kunden, so individuell sind auch ihre Ansprüche und Bedürfnisse an ein Bauprojekt. Ganz nach dem Leitsatz «Erfolgreich planen – mit Freude bauen» bietet Strüby ein umfassendes Gesamtleistungspaket an. Dieses kann sich von der Architektur über die Projektentwicklung, das Engineering, die Produktion, Realisation bis hin zur Nachbetreuung und zum Gebäudeunterhalt erstrecken, um vom professionellen und bewährten «Netzwerk Strüby» und von dessen Vorzügen profitieren zu können. Eng begleitet durch eine Bezugsperson aus den Bereichen Architektur und Projektentwicklung werden die Kundinnen und Kunden partnerschaftlich durch sämtliche Leistungsphasen geführt. Dies bildet eine wichtige Voraussetzung, um mehrgeschossige Bauten, Grossprojekte, aber auch kleinere Umbauten in bester Qualität, effizient, termin- und kostengerecht umzusetzen.





Schweiz

**Strüby Konzept AG**  
**Strüby Holzbau AG**  
**Strüby Immo AG**  
Steinbislin 2  
6423 Seewen SZ

T +41 41 818 35 70  
info@strueby.ch  
www.strueby.ch

Deutschland

**STR Gesamtleistung GmbH**  
**STR Engineering GmbH**  
Steinerne Furt 76  
86167 Augsburg

T +49 (0) 821 - 74 82 93 00  
info@strueby.de  
www.strueby.de

Standorte Schweiz

Zürich-Flughafen ZH | Zug ZG | Wangen an der Aare BE | Sion VS | Seewen SZ | Root LU |  
Chur GR | Burgdorf BE | Bulle FR | Buchs ZH

Standorte Deutschland

Augsburg | Berlin