



Am Park Brunnen SZ

Eigentumswohnungen im Zentrum

| ARCHITEKTUR | IMMOBILIEN | WOHNBAU | INDUSTRIE- UND GEWERBEBAU |
| UMBAU | LANDWIRTSCHAFT | INNENAUSBAU |

Inhalt

Objekt	4
.....	
Fakten zum Bau	5
.....	
Architektur & Planung	6
.....	
Fassadenpläne	8
.....	
Isometrie	10
.....	
Grundrisse	12
.....	
Ökologie	16
.....	
Realisation	17
.....	
Bauablauf	17
.....	
Das fertige Objekt	24
.....	
Leistungen Strüby	32
.....	
Die Strüby Leistungsmodelle	32
.....	
Die Strüby Gesamtleistung	33
.....	
Standorte	34
.....	

Objekt

Am Park – Wohnen im Zentrum von Brunnen

An zentralster Lage in Brunnen befinden sich die attraktiven Wohnungen im Minergie-Standard. Eingebettet in einen wunderschönen Park, nahe der Seepromenade stehen die vier Wohnhäuser mit 44 modernen Eigentumswohnungen sowie 85 Tiefgaragenplätzen. Der kurze Weg zur charmanten Promenade und die vielseitigen Freizeitangebote begeistern die Bewohner. Gepaart mit einem durchdachten Wohnkonzept macht es das Wohnen perfekt. Die Überbauung bietet ökologisch nachhaltige und interessante Wohnräume für die unterschiedlichsten Bedürfnisse. Singles, Paare und Familien fühlen sich hier wohl.

Am Park

Wohnen im Zentrum von Brunnen



Fakten zum Bau

Objekt:	Vier Mehrfamilienhäuser
Name:	Am Park
Ort:	6440 Brunnen SZ
Stockwerke:	je 5
Wohneinheiten:	44 Eigentumswohnungen: 1 x 2.5 Zimmer Wohnung 10 x 3.5 Zimmer Wohnung 25 x 4.5 Zimmer Wohnung 8 x 5.5 Zimmer Wohnung
Wohnflächen:	82 bis 160 m ²
Bruttogeschossfläche:	7900 m ² (exkl. UG)
Gebäudevolumen:	36 000 m ³ (inkl. Tiefgarage)
Tiefgaragenplätze:	85
Bauweise:	UG in Massivbau Ab EG in Holzelementbauweise
Fassade:	Holzsystembau mit hinterlüfteter Fassade aus Feinsteinzeugplatten
Besonderheiten:	Unterhaltsarme Fassade Grosse Hebeschiebefenster im Wohnbereich Zentrale Staubsauganlage pro Wohnung
Realisation:	2015 – 2017

Leistungen Strüby

Gesamtleistung:	Architektur, Projektentwicklung, Engineering, Produktion, Realisation, Kundendienst, Gebäudeunterhalt
Innenausbau:	Badmöbel und Schränke sowie diverse Käuferwünsche

Architektur & Planung

Modern, komfortabel und attraktiv

Die grosszügigen Grundrisse und das lichtdurchlässige Baukonzept bieten gehobenen Wohnkomfort, welcher durch eine hohe Energieeffizienz abgerundet wird. Mit der ökologischen Bauweise CO₂-arm aus Schweizer Holz erstellt und mit Minergie-Standard zertifiziert, steht die Überbauung im Einklang mit der Umwelt. Der umliegende Park sorgt für schöne Aussicht ins Grüne, garantiert idyllische Ruhe und ist ein persönlicher Kraftort. Durch die klaren Aussenlinien, gehalten in warmen Erdfarben, sowie den weiten Fensterfronten und grossen Aussenbereichen bietet «Am Park» eine Oase der Ruhe mitten im Zentrum von Brunnen. Auserlesene, hochwertige Materialien verleihen den Räumen ein einzigartiges Wohlfühlklima und bieten viel Komfort.





Fassadenpläne



Erschliessung A

Erschliessung B



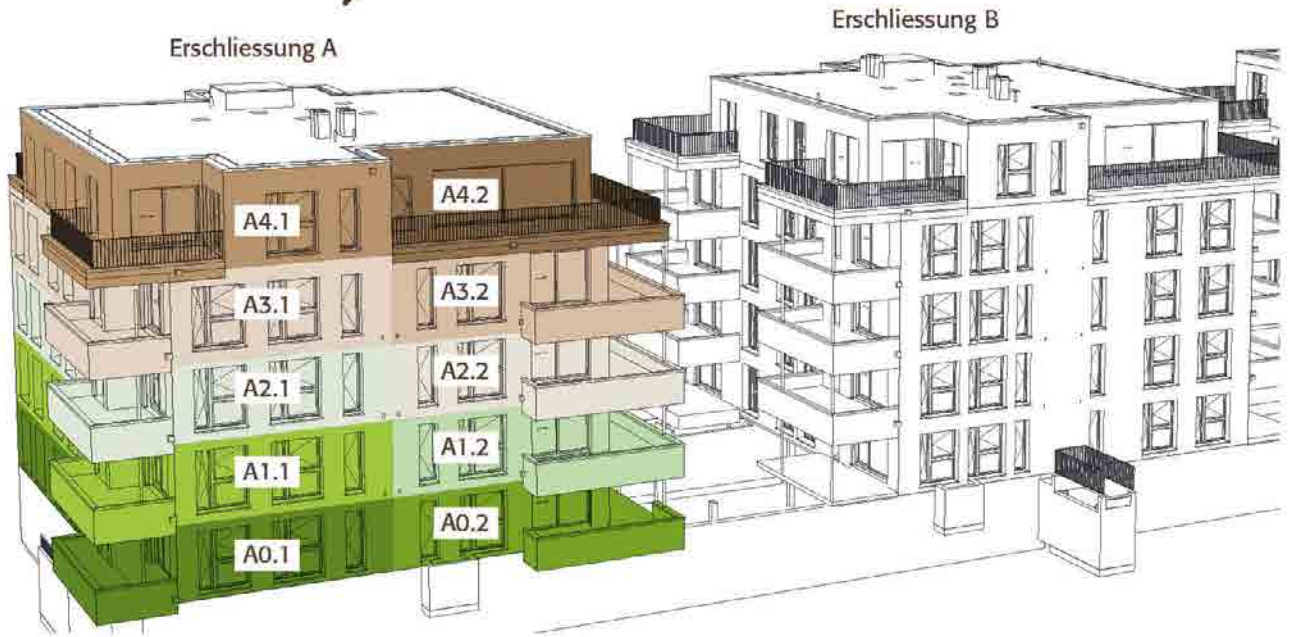
Erschliessung C

Erschliessung D

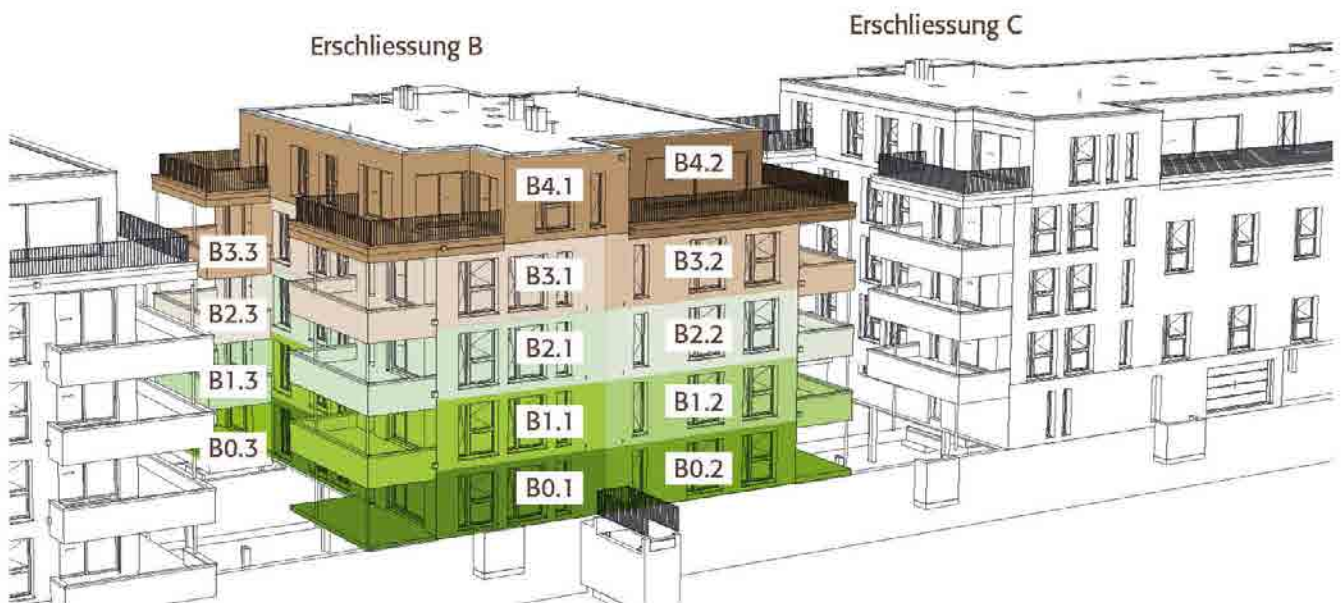


Isometrie

Haus A – Ahorn



Haus B – Birke



Haus C – *Castagna*



Erschliessung C

Erschliessung D



Haus D – *Douglasie*



Erschliessung D

Erschliessung C



Grundrisse Erschliessung A

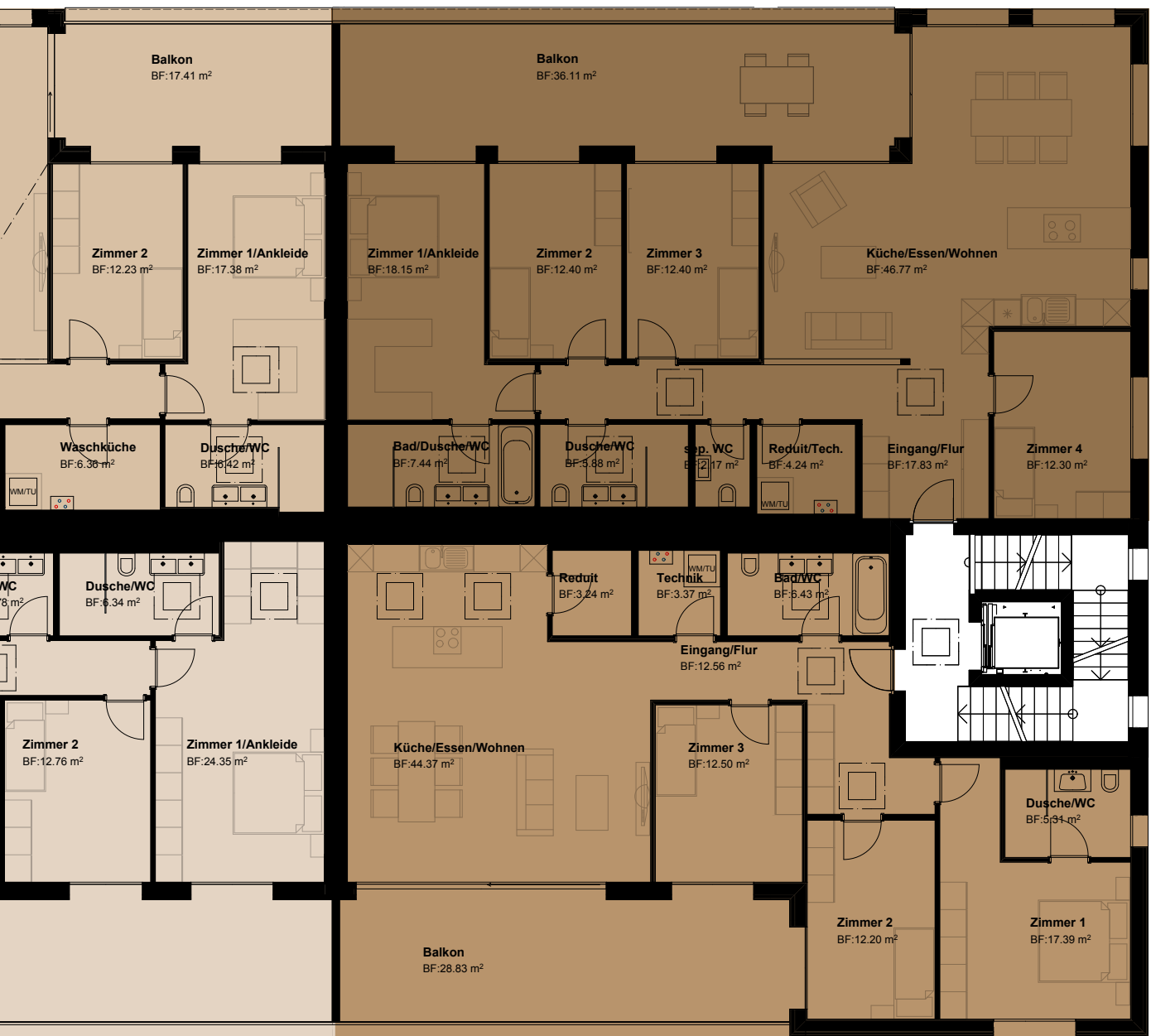


Grundrisse Erschliessung B



Grundrisse Erschliessung C





Nachhaltigkeit

ÖKOLOGISCHE FAKTEN ZUM OBJEKT

Schweizer Holz:	2000 m ³
CO ₂ Speicherung:	1750 t
Baustandard:	Minergie-Standard
Wärmeerzeugung:	Grundwasser-Wärmepumpe

Schweizer Holz – Nachhaltig und ökologisch

Die Strüby Unternehmungen nutzen pro Jahr rund 30 000 Kubikmeter Holz aus Schweizer Wäldern. Das Unternehmen bezieht das Holz aus der Region und lässt es vor Ort sägen und verleimen, bevor es weiterverarbeitet wird. Das einheimische Holz und die kurzen Wege führen zu einer hervorragenden Bilanz im Bereich der grauen Energie.

Holznutzung speichert CO₂

CO₂-Speicherung dank Holznutzung in der Schweiz – ganz im Sinne der Energieziele 2050. Schweizweit wachsen rund 10 Mio. m³ Holz pro Jahr nach, davon werden nur 4.5 Mio. m³ geerntet. Dadurch nimmt die Schweizer Waldfläche jährlich um 48 km² zu.



Realisation



Spatenstich



Pfählung





Baumeisterarbeiten





Aufrichte

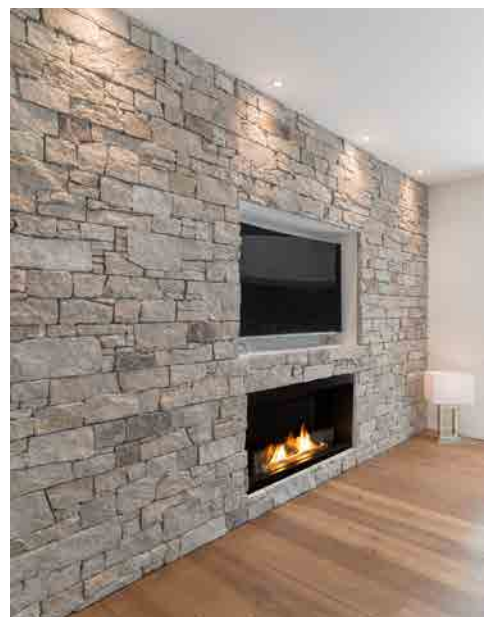


Das fertige Objekt

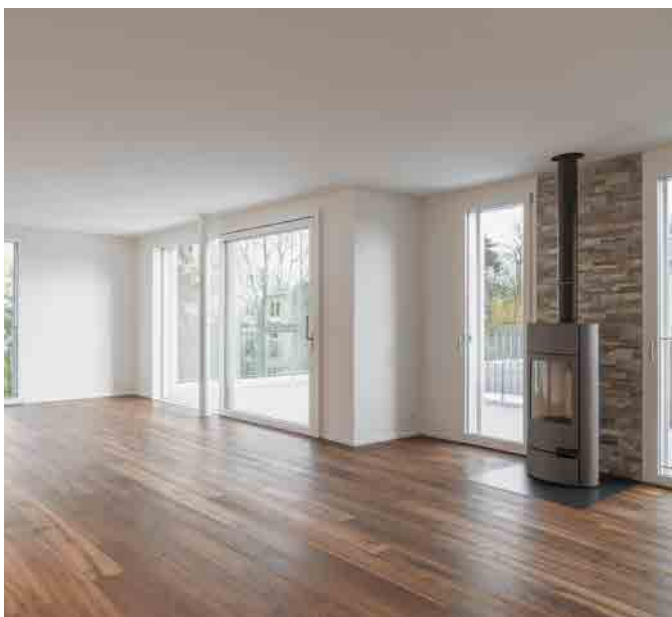










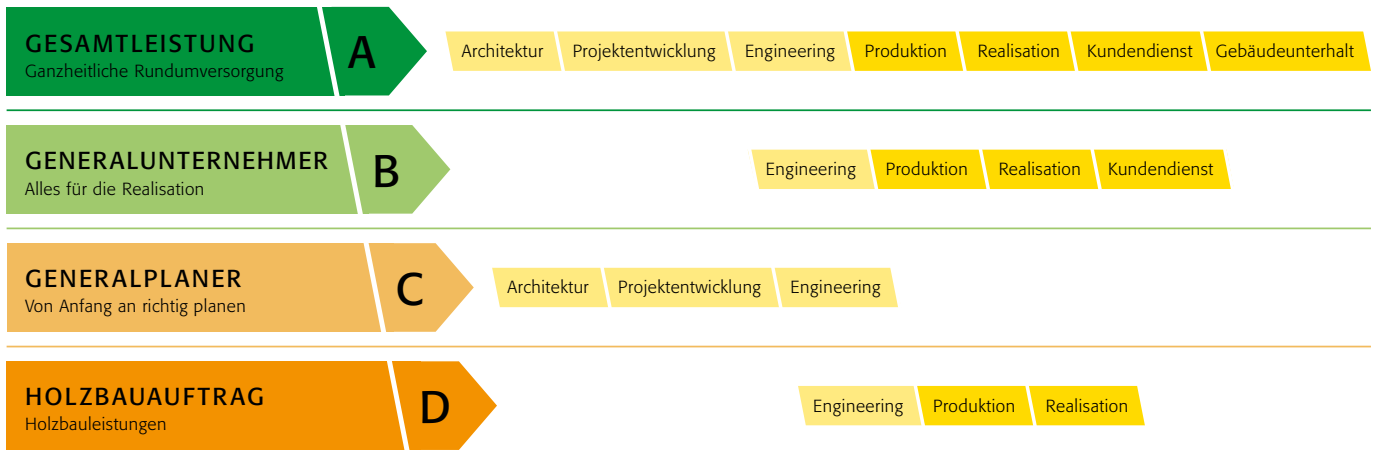






Die Strüby Leistungsmodelle

Unsere Energie beziehen Sie nach Ihren Wünschen:



Die Komplexität von Bauvorhaben nimmt laufend zu, weil die Anforderungen seitens Gesetzgebers respektive an die Gebäudehülle, Haustechnik oder den Ausbaustandard stetig steigen. Die Bauherrschaft ist deshalb gut beraten, sich frühzeitig Gedanken zur Organisation von Planung und Bauausführung zu machen. Nur so kann schlussendlich ein vernünftiges Kosten-Nutzenverhältnis erzielt werden.

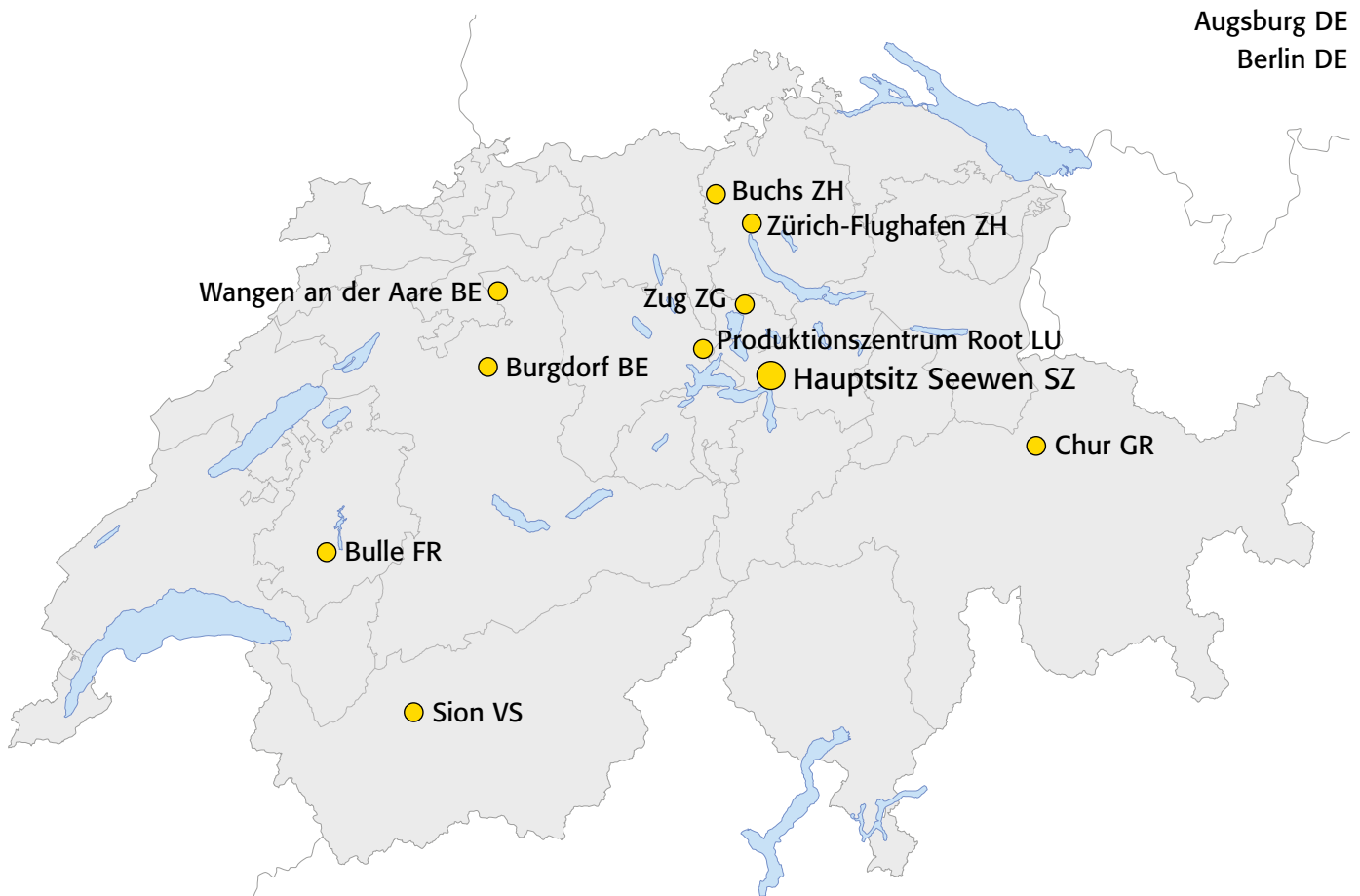
Bei Strüby sind innerhalb der Projektorganisation diverse Formen der Zusammenarbeit möglich. Diese beinhalten je nach Kundenbedürfnis eine unterschiedlich breite Palette an Leistungsmodulen. Innerhalb einer Gesamtleistungsvereinbarung – der ganzheitlichen Rundumversorgung – reichen diese von der Architektur über die Projektentwicklung, das Engineering, die Produktion, Realisation bis hin zum Kundendienst und Gebäudeunterhalt. Wer hingegen nur holzbautechnisches Know-how oder planerische Leistungen in Anspruch nehmen möchte, kann auf einen Holzbau- bzw. Generalplanerauftrag zurückgreifen.

Die Strüby Gesamtleistung

So einzigartig wie die Kundinnen und Kunden, so individuell sind auch ihre Ansprüche und Bedürfnisse an ein Bauprojekt. Ganz nach dem Leitsatz «Erfolgreich planen – mit Freude bauen» bietet Strüby ein umfassendes Gesamtleistungspaket an. Dieses kann sich von der Architektur über die Projektentwicklung, das Engineering, die Produktion, Realisation bis hin zur Nachbetreuung und zum Gebäudeunterhalt erstrecken, um vom professionellen und bewährten «Netzwerk Strüby» und von dessen Vorzügen profitieren zu können. Eng begleitet durch eine Bezugsperson aus den Bereichen Architektur und Projektentwicklung werden die Kundinnen und Kunden partnerschaftlich durch sämtliche Leistungsphasen geführt. Dies bildet eine wichtige Voraussetzung, um mehrgeschossige Bauten, Grossprojekte, aber auch kleinere Umbauten in bester Qualität, effizient, termin- und kostengerecht umzusetzen.



Standorte





Das Label Schweizer Holz dient dem Nachweis der Holzherkunft zu Händen des Konsumenten. Die Marke wird ausgehend vom Wald entlang der Verarbeitungskette von den berechtigten Betrieben von einer Verarbeitungsstufe auf die nächste weitergereicht und stellt damit die Rückverfolgbarkeit der Herkunft sicher. Inhaber der Marke ist der Verein LIGNUM Holzwirtschaft Schweiz. Die Strüby Holzbau AG ist seit der Gründung dieser Marke 2011 mit dem Label Schweizer Holz zertifiziert, und zwar für die Gesamtproduktion. Das bedeutet, dass bei jedem Bau mindestens 80 Prozent des verwendeten Holzes aus der Schweiz stammen müssen.



Schweiz

Strüby Konzept AG
Strüby Holzbau AG
Strüby Immo AG
Steinbislin 2
6423 Seewen SZ

T +41 41 818 35 70
info@strueby.ch
www.strueby.ch

Deutschland

STR Gesamtleistung GmbH
STR Engineering GmbH
Steinerne Furt 76
86167 Augsburg

T +49 (0) 821 - 74 82 93 00
info@strueby.de
www.strueby.de

Standorte Schweiz

Zürich-Flughafen ZH | Zug ZG | Wangen an der Aare BE | Sion VS | Seewen SZ | Root LU |
Chur GR | Burgdorf BE | Bulle FR | Buchs ZH

Standorte Deutschland

Augsburg | Berlin